



## **THERMOSLIDE 80**

Schiebewand *Sliding Door*

Produkteinformation	<i>Product Information</i>
Technische Zeichnungen	<i>Technical Drawings</i>
Bestellformulare	<i>Order Forms</i>

System	System		3 – 5
Deckenschiene 1-gleisig	Top rail 1-track	TS80_01	6
Bodenschiene 1-gleisig	Bottom rail 1-track	TS80_02	6
Deckenschiene 2-gleisig; 1 Element verschiebbar, 1 fest	Top rail 2-track; 1 element movable, 1 fixed	TS80_03	7
Deckensch. 2-gleisig; 1 Element verschiebbar, Schiebeseite	Top rail 2-track; 1 element movable, sliding side	TS80_04	7
Bodenschiene 2-gleisig; 1 Element verschiebbar, 1 fest	Bottom rail 2-track; 1 element movable, 1 fixed	TS80_05	8
Bodensch. 2-gleisig; 1 Element verschiebbar, Schiebeseite	Bottom rail 2-track; 1 element movable, sliding side	TS80_06	8
Deckenschiene 2-gleisig; 2 Elemente verschiebbar	Top rail 2-track; 2 elements movable	TS80_07	9
Bodenschiene 2-gleisig; 2 Elemente verschiebbar	Bottom rail 2-track; 2 elements movable	TS80_08	9
Deckenschiene 3-gleisig; 2 Elemente verschiebbar, 1 fest	Top rail 3-track; 2 elements movable, 1 fixed	TS80_09	10
D-Schiene 3-gleisig; 2 Elem. verschiebbar, Schiebes. erstöffnend	Top rail 3-track; 2 elem. movable, sliding side first opening	TS80_10	10
D-Schiene 3-gleisig; 2 Elem. verschiebbar, Schiebes. zweitöffnend	Top rail 3-track; 2 elem. movable, sliding side second opening	TS80_11	11
Bodenschiene 3-gleisig; 2 Elemente verschiebbar, 1 fest	Bottom rail 3-track; 2 elements movable, 1 fixed	TS80_12	11
B-Schiene 3-gleisig; 2 Elem. verschiebbar, Schiebes. erstöffnend	Bottom rail 3-track; 2 elem. movable, sliding side first opening	TS80_13	12
B-Schiene 3-gleisig; 2 Elem. verschiebbar, Schiebes. zweitöffnend	Bottom rail 3-track; 2 elem. movable, sliding side second opening	TS80_14	12
Deckenschiene 3-gleisig; 3 Elemente verschiebbar	Top rail 3-track; 3 elements movable	TS80_15	13
Bodenschiene 3-gleisig; 3 Elemente verschiebbar	Bottom rail 3-track; 3 elements movable	TS80_16	13
Wandanschluss flügelseitig, 1-gleisig	Jamb, movable panel, 1-track	TS80_17	14
Wandanschluss flügelseitig, 2-gleisig	Jamb, movable panel, 2-track	TS80_18	14
Wandanschluss flügelseitig, 3-gleisig	Jamb, movable panel, 3-track	TS80_19	15
Wandanschluss mit Festelement, 2-gleisig	Jamb, fixed panel, 2-track	TS80_20	16
Wandanschluss mit Festelement, 3-gleisig	Jamb, fixed panel, 3-track	TS80_21	17
Flügelverbindung: Schiebe- und Festelement, 2-gleisig	Sash overlap: movable and fixed panel, 2-track	TS80_22	18
Flügelverbindung: Schiebe- und Schiebeelement, 2-gleisig	Sash overlap: movable and movable panel, 2-track	TS80_23	18
Flügelverbindung: Schiebe- und Festelement, 3-gleisig	Sash overlap: movable and fixed panel, 3-track	TS80_24	19
Flügelverbindung: Schiebe- und Schiebeelement, 3-gleisig	Sash overlap: movable and movable panel, 3-track	TS80_25	19
Mittelverbindung	Centre connection	TS80_26	20
Maueranschlussprofil	Wall connection profile	TS80_27	21
Sprosse	Transom	TS80_28	22
Glasleisten und Glasdicken	Glazing beads and glass thickness	TS80_29	22
Flügeldiagramm	Panel diagram	TS80_30	23
Bestellformular	Order form	TS_80	27 – 28



Schiebewand aus thermisch getrennten, hochisolierten Aluminiumprofilen für grossflächige Anwendungen in Wohnraumqualität.

*Sliding doors made from thermally broken aluminium sections, for applications requiring large panels and interior climate insulation.*

### **Thermische Trennung**

Die Wärmedämmung in Wohnraumqualität wird erreicht durch konsequente thermische Trennung der inneren und äusseren Profile durch PA-Stege mit gerändeltem Profil, Dämmstoffeinsätze, Dichtgummi mit Falzverlängerung, Mehrkammer-Dichtprofile, Glasfalzdämmung etc. Die gewünschte Isolierwirkung setzt entsprechend isolierende Verglasung oder Sandwichpaneele voraus. Durch aufeinander abgestimmte Glasleisten und Dichtgummis lassen sich in Trockenverglasung verschiedene Glasstärken erreichen. Ausgeprägte Schalldämmung ist ein attraktiver Nebeneffekt.

### **Thermal break**

*The key to these high isolation values is significant thermal separation between inside and outside by means of Polyamide thermal breaks with dented profiles, foam inserts, seal gaskets with extended flap, multi-chamber profiles etc. To achieve the desired isolation, high specification thermal glazing or sandwich panels are required. The coordinated design of internal glazing beads and gaskets allow dry glazing of units 24 to 62mm thickness. Significant noise reduction is also a welcome result.*

### **Ausführung**

Schiebetüren in 1-, 2- oder 3-gleisiger Ausführung.  
Äusseres Element als Standard festverglast, gegen Mehrpreis auch verschiebbar möglich. Die Flügel können hinter den fest verglasten Flügel oder auch hinter eine Mauer geschoben werden. Die Flügel rollen mit Edelstahlrollen auf einer Edelstahl-Laufschiene. Bei Anlagen mit Festelement wird die äussere Laufschiene durch ein natur-eloxiertes Trittblech ersetzt. Als Standard wird das erstöffnende Element mit Flachgriff und integriertem Muschel-Ziehgriff innen ausgestattet. Das Deckenprofil ist in der Höhe verstellbar, um ein Einhängen der Flügel zu ermöglichen und später ein Aushängen zu verhindern.

### **Design**

*Lift and slide door available in 1-, 2- or 3-track designs.  
The outermost sash is fixed, sliding option available at a surcharge. The panels can slide behind the fixed panel or even behind a wall. The panels with stainless steel rollers slide on a stainless steel track. For systems with fixed panel, the outer track profile is replaced with a natural anodized tread plate. In the standard version, the first opening panel is equipped with a flat locking handle and a recessed pulling handle on the inside. The top profile is adjustable in height to allow insertion of the sash and prevent removal.*

**Besonderheiten**

Bei 3-gleisiger Ausführung wird das mittlere Gleis bei der Flügelverbindung der Elemente unterbrochen um Kältebrücken zu vermeiden. Alle Elemente sind mit einer speziellen Extender-Dichtung ausgestattet, welche die Elemente nach oben und unten abdichtet. Die Extenderdichtung wird zusammen mit dem Verschluss betätigt. Beim mittleren Flügel einer 3-gleisigen Anlage wird der Extendermechanismus über einen abnehmbaren Flachgriff ausgelöst. Das Festelement mit maximierter Glasansicht wird von aussen verglast und mit einem Sicherungswinkel gegen Einbruch gesichert. Für die Innenseite der Bodenschiene kann optional ein Anschlussprofil für bodenbündigen Einbau gewählt werden.

**Characteristic features**

*In a 3-track design, the middle track is thermally interrupted near the sash overlap to avoid thermal bridge effect. All elements are equipped with a special extender gasket, which seals the gap between casement and top/bottom track. The Extender Gasket is operated jointly with the locking mechanism. In the middle casement of a 3-track system the Extender Gasket is triggered by a removable flat handle. The fixed element with maximised glass view is glazed from outside; for burglar security a special security bracket is included. On the inside of the bottom rail, an optional attachment profile can be chosen to facilitate flush floor build-up.*


**Verschluss**

Innen laufendes Element innen mit Mehrfachverriegelung, Flach- und Muschel-Ziehgriff, aussen optional mit Muschelgriff. Optional mit Flachgriff innen und aussen, sowie Zylinderausschnitt lieferbar. Mittiges Element mit abnehmbarem Flachgriff zur Betätigung der Extender-Dichtung. Aussen laufendes Element feststehend, optional als Schiebeelement mit Flachgriff wie beim innen laufenden Element ausführbar.

**Lock**

*Inside running element with multiple catch lock, flat handle and pulling recess on the inside, on the outside optional with pulling recess as well. Outside flat handle and cylinder cutout is optional. Middle track element with removable flat handle for actuation of the Extender Gasket. Outer track element normally fixed, but optionally available as sliding element with same flat handle on the inside like the inner track element.*


**Farbgebung**

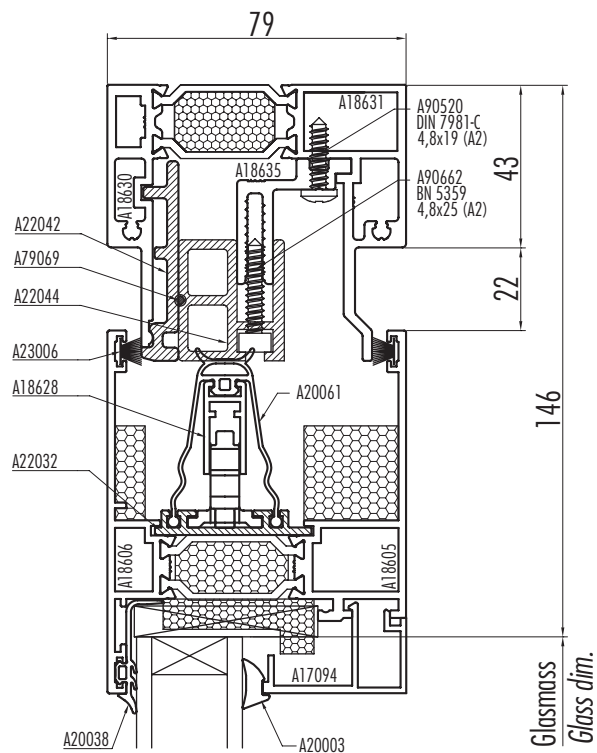
Die Innen- und Aussenseite lässt sich farblich unterschiedlich gestalten. Zur Wahl stehen ein breites Sortiment von Standardfarben sowie Wunschfarben nach RAL oder NCS. Das Beschichtungsverfahren ist nach „Qualicoat“ zertifiziert (Lizenz Nr. 1409).

**Colours**

*Different colours can be chosen for the inside and outside. They can be selected from a wide range of standard colours as well as the whole spectrum of RAL and NCS colours. The coating process carries the „Qualicoat“ certificate (Licence No. 1409).*

	<b>Technische Details</b> Durch die 180° Drehung des Flachgriff öffnet sich die Mehrfachverriegelung und löst sich die Extender-Dichtung oben und unten. Daraufhin kann das Element einfach verschoben werden. Laufrollen und Laufschiene aus Edelstahl, alle Beschläge aus korrosionsbeständigen Werkstoffen.	<b>Technical Details</b> Turning the handle by 180° opens the multi-point locking and releases the extender gaskets at top and bottom. The casements are thus released for easy sliding. Stainless steel rollers operate on a stainless steel rail. All ironmongery parts are made of corrosion resistant materials.
	<b>Verglasung</b> Isolierverglasung und Füllungen: 24 – 62mm	<b>Glazing</b> Insulating glass and panels: 24 to 62mm thickness
	<b>Dimensionen</b> Flügelbreite: max. 2'800mm Elementhöhe: max. 2'800mm Schienenlänge ohne Stoss: max. 6'800mm Fläche pro Element: max. 6.5m² Flügelgewicht: max. 350kg (siehe Flügeldiagramm zur Dimensionierung)	<b>Dimensions</b> Panel width: max. 2'800mm Panel height: max. 2'800mm Track length without joint: max. 6'800mm Area per panel: max. 6.5m² Weight per panel: max. 350kg (Cf. panel diagram for dimensioning)

Deckenschiene 1-gleisig  
Top rail 1-track

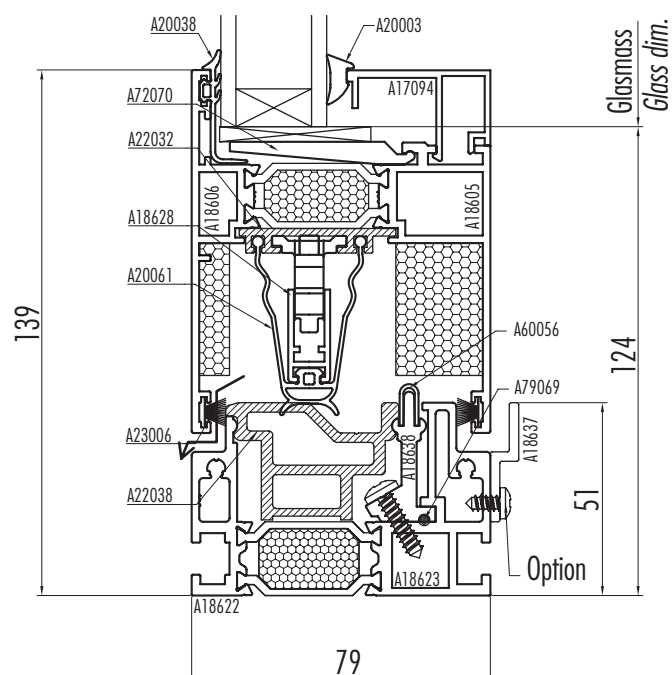


1:2

**TE**

TS80\_01

Bodenschiene 1-gleisig  
Bottom rail 1-track



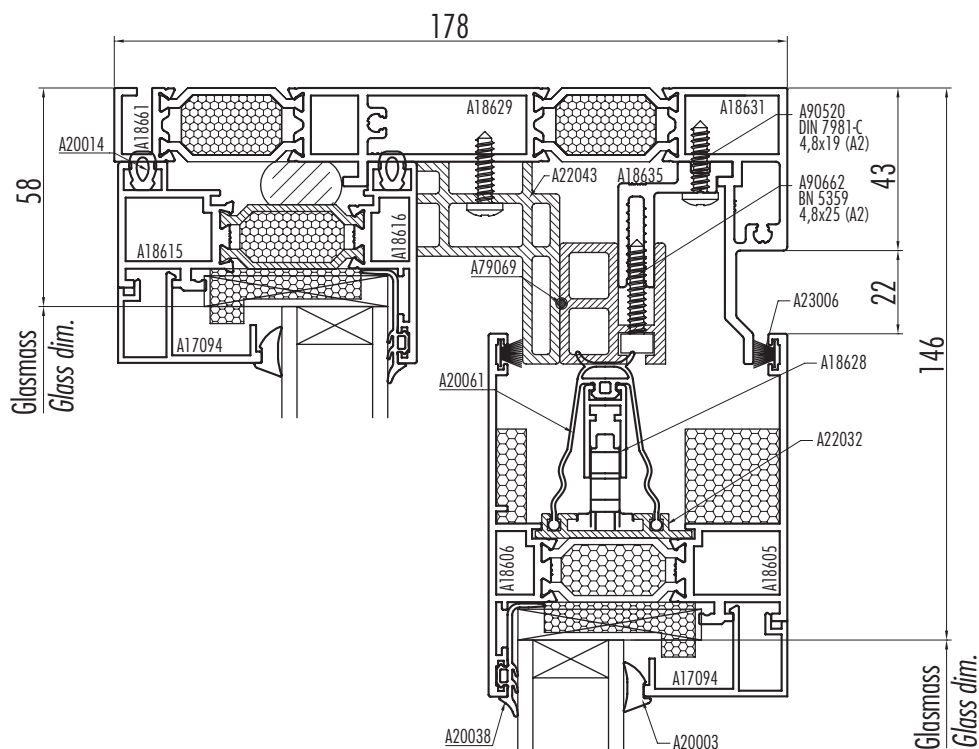
1:2

**TE**

TS80\_02



Deckenschiene 2-gleisig; 1 Element verschiebbar, 1 fest  
*Top rail 2-track; 1 element movable, 1 fixed*

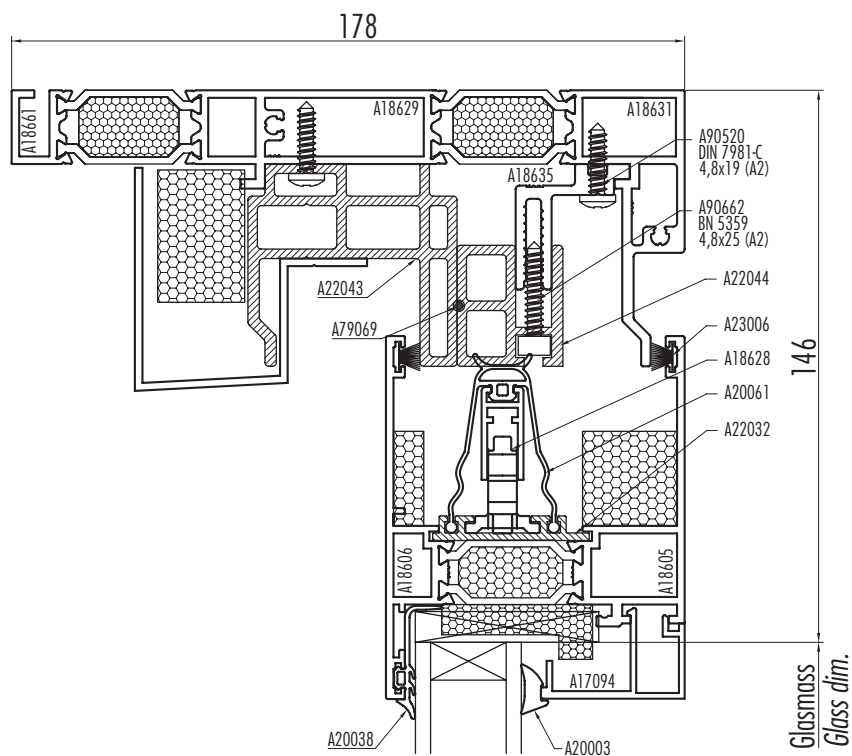


TS80\_03

1:2

**TE**

Deckenschiene 2-gleisig; 1 Element verschiebbar, Schiebeseite  
*Top rail 2-track; 1 element movable, sliding side*

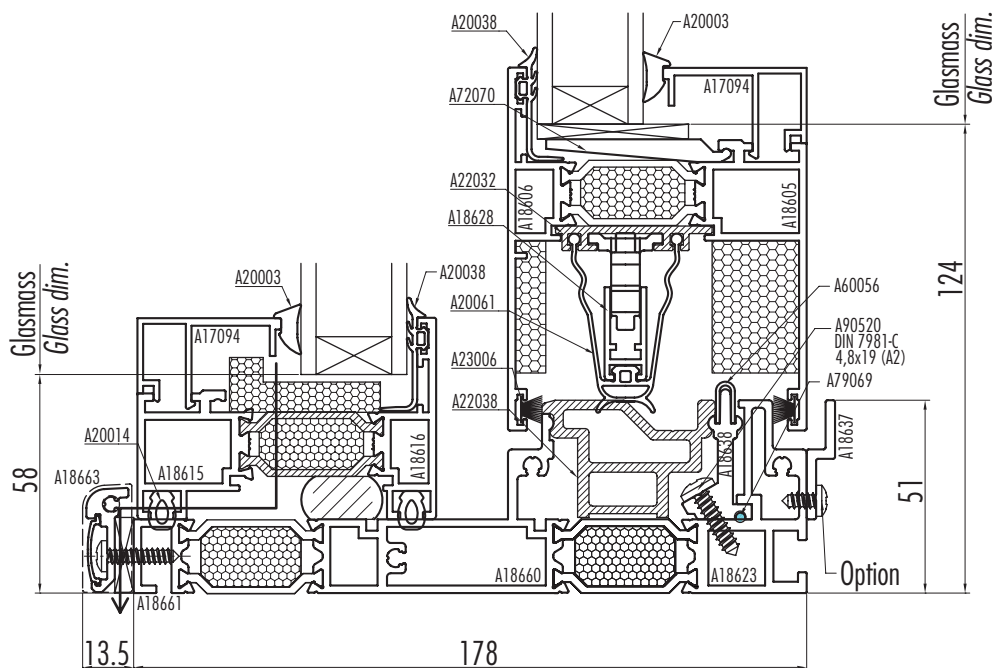


TS80\_04

1:2

**TE**

Bodenschiene 2-gleisig; 1 Element verschiebbar, 1 fest  
*Bottom rail 2-track; 1 element movable, 1 fixed*

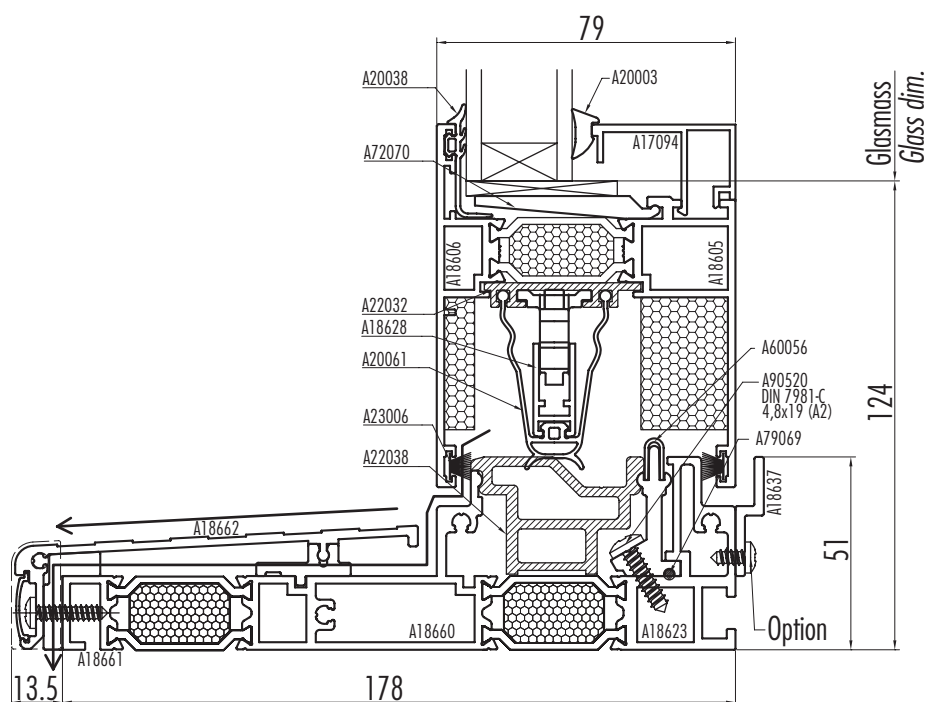


1:2

**TE**

TS80\_05

Bodenschiene 2-gleisig; 1 Element verschiebbar, Schiebeseite  
*Bottom rail 2-track; 1 element movable, sliding side*



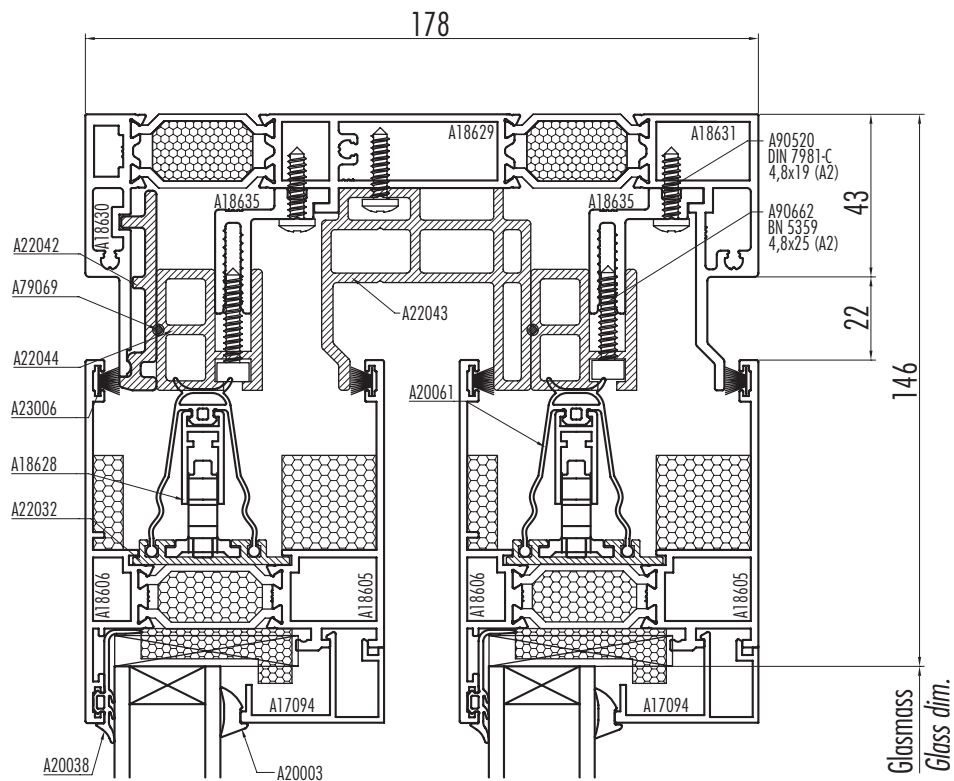
1:2

**TE**

TS80\_06



Deckenschiene 2-gleisig; 2 Elemente verschiebbar  
*Top rail 2-track; 2 elements movable*



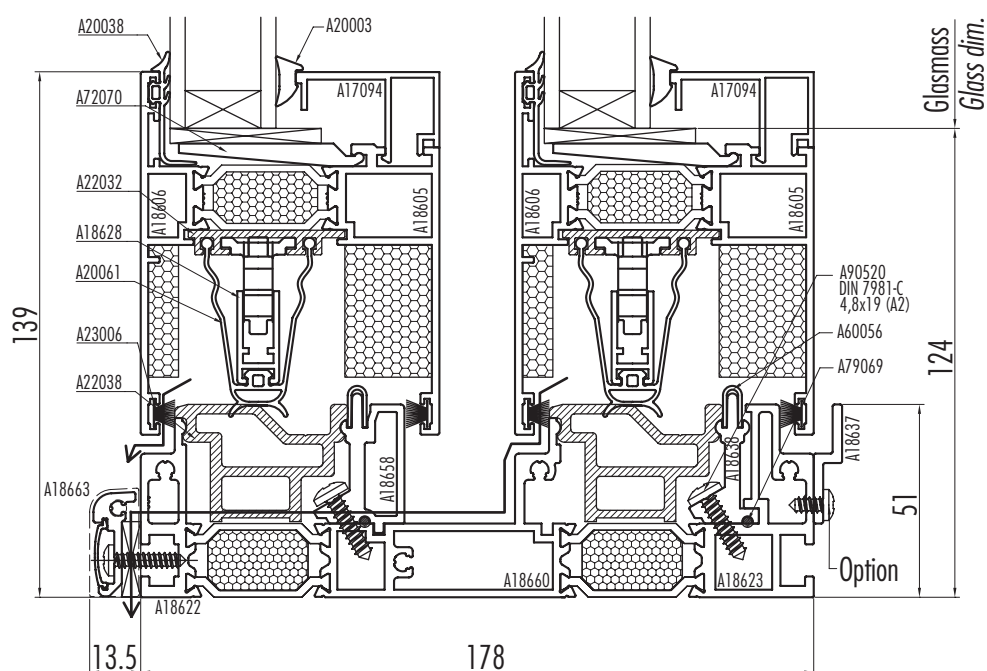
Glass  
 Glass dim.

TS80\_07

1:2

**TE**

Bodenschiene 2-gleisig; 2 Elemente verschiebbar  
*Bottom rail 2-track; 2 elements movable*



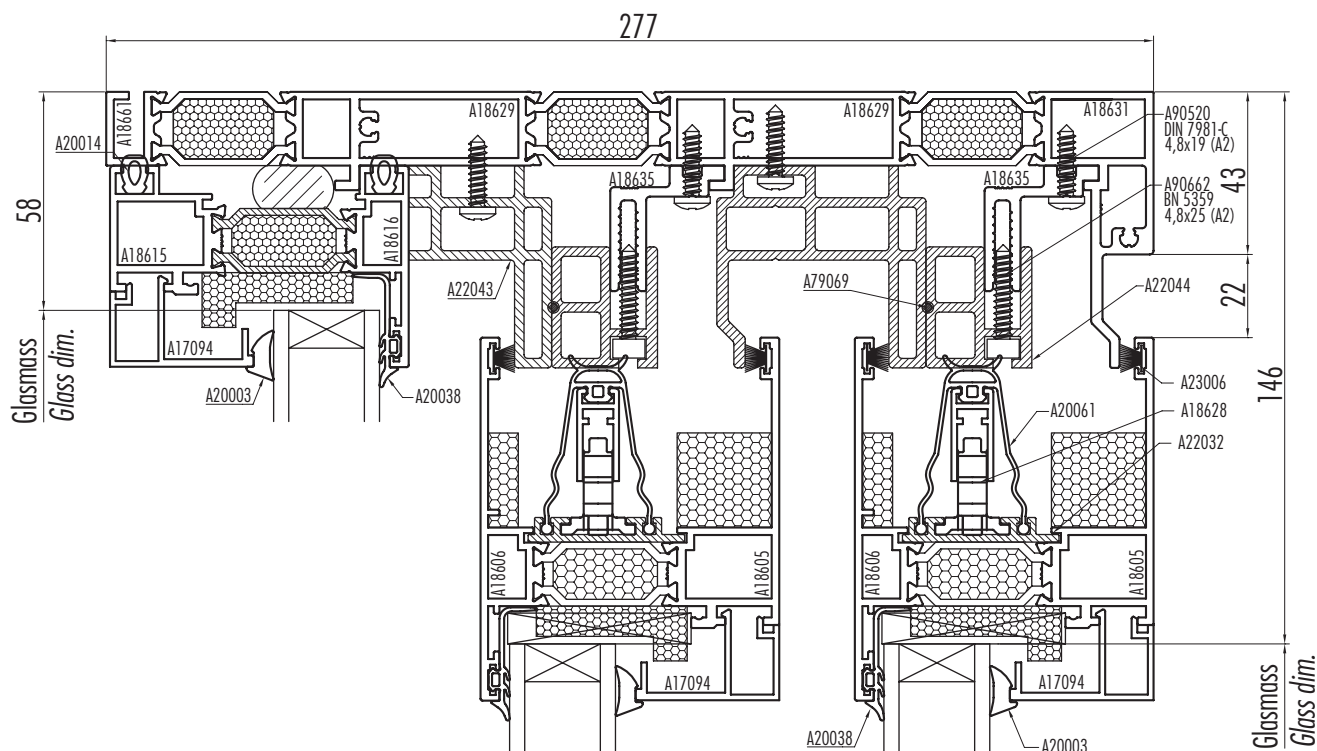
Glass  
 Glass dim.

TS80\_08

1:2

**TE**

Deckenschiene 3-gleisig; 2 Elemente verschiebbar, 1 fest  
*Top rail 3-track; 2 elements movable, 1 fixed*

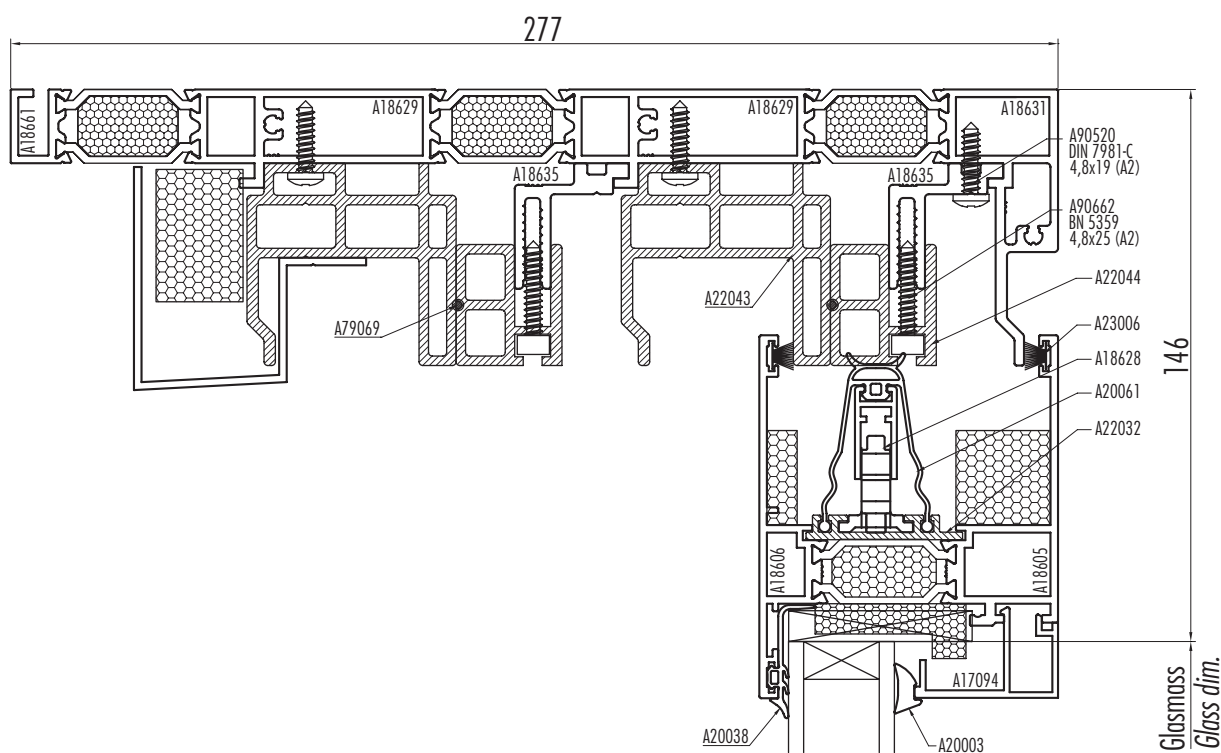


TS80\_09

1:2

**TE**

Deckenschiene 3-gleisig; 2 Elemente verschiebbar, Schiebeseite erstöffnend  
*Top rail 3-track; 2 elements movable, sliding side first opening*

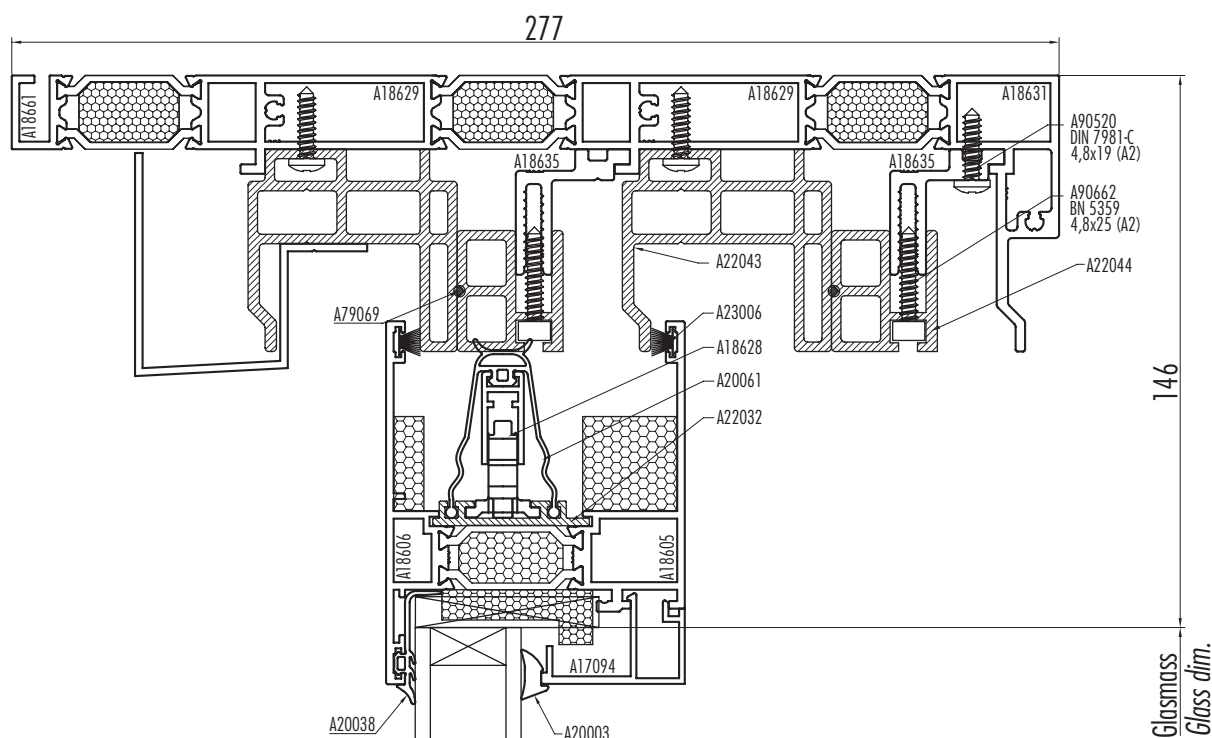


TS80\_10

1:2

**TE**

Deckenschiene 3-gleisig; 2 Elemente verschiebbar, Schiebeseite zweitöffnend  
*Top rail 3-track; 2 elements movable, sliding side second opening*

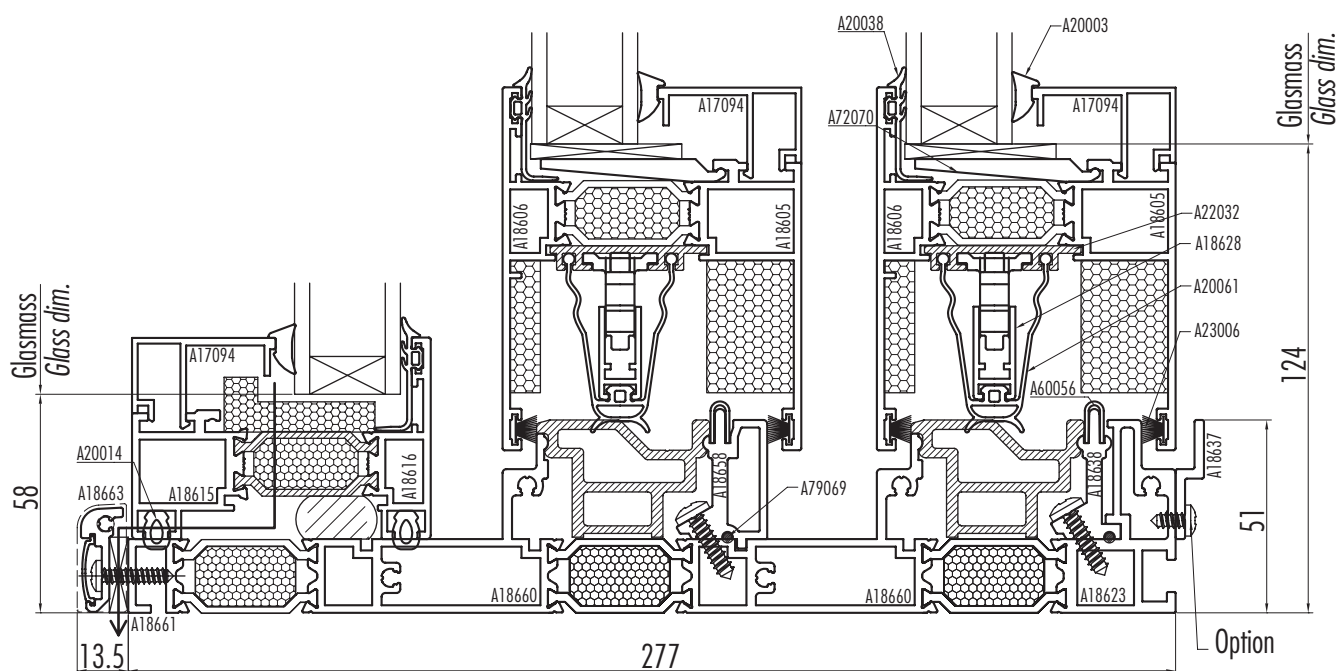


TS80\_11

1:2

**TE**

Bodenschiene 3-gleisig; 2 Elemente verschiebbar, 1 fest  
*Bottom rail 3-track; 2 elements movable, 1 fixed*

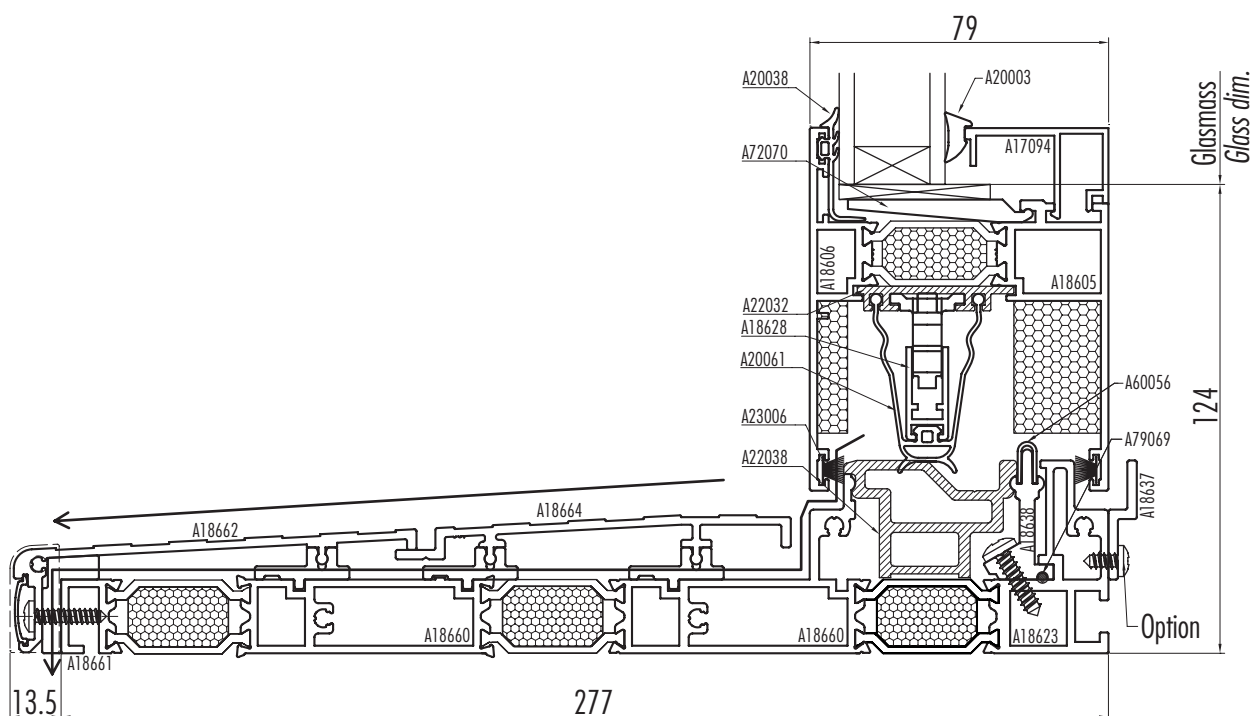


TS80\_12

1:2

**TE**

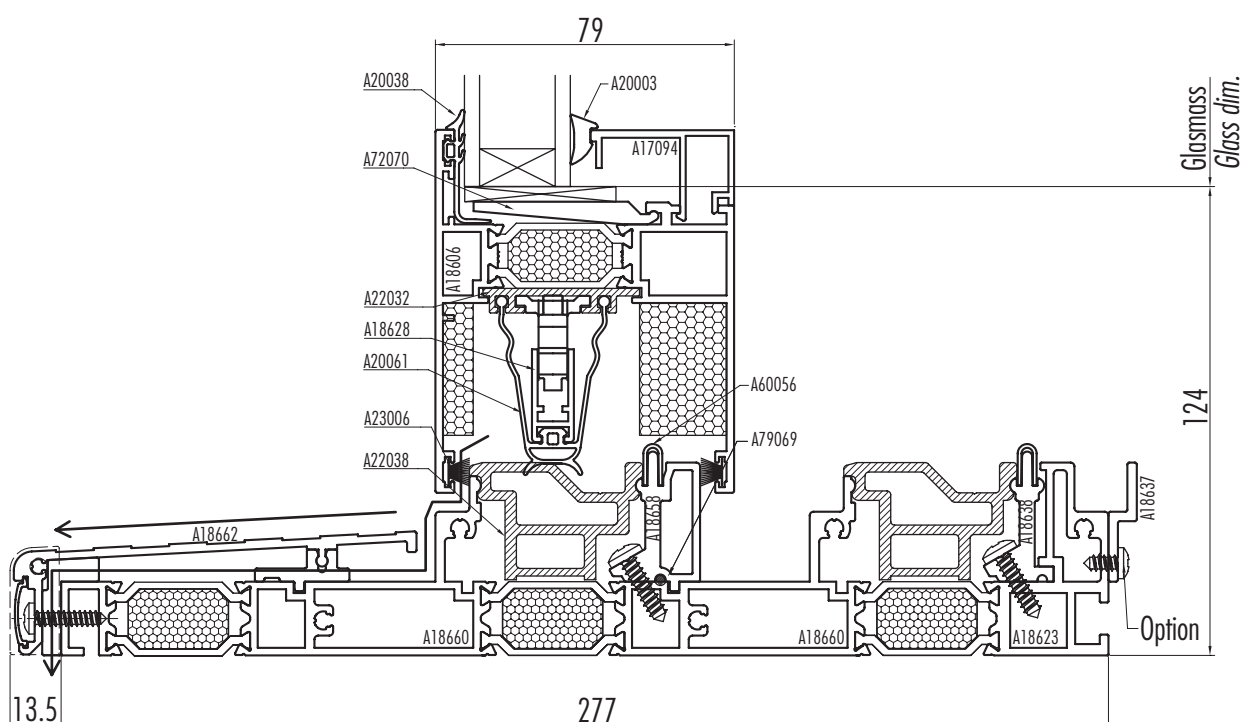
Bodenschiene 3-gleisig; 2 Elemente verschiebbar, Schiebeseite erstöffnend  
*Bottom rail 3-track; 2 elements movable, sliding side first opening*



TS80\_13

1:2  
TE

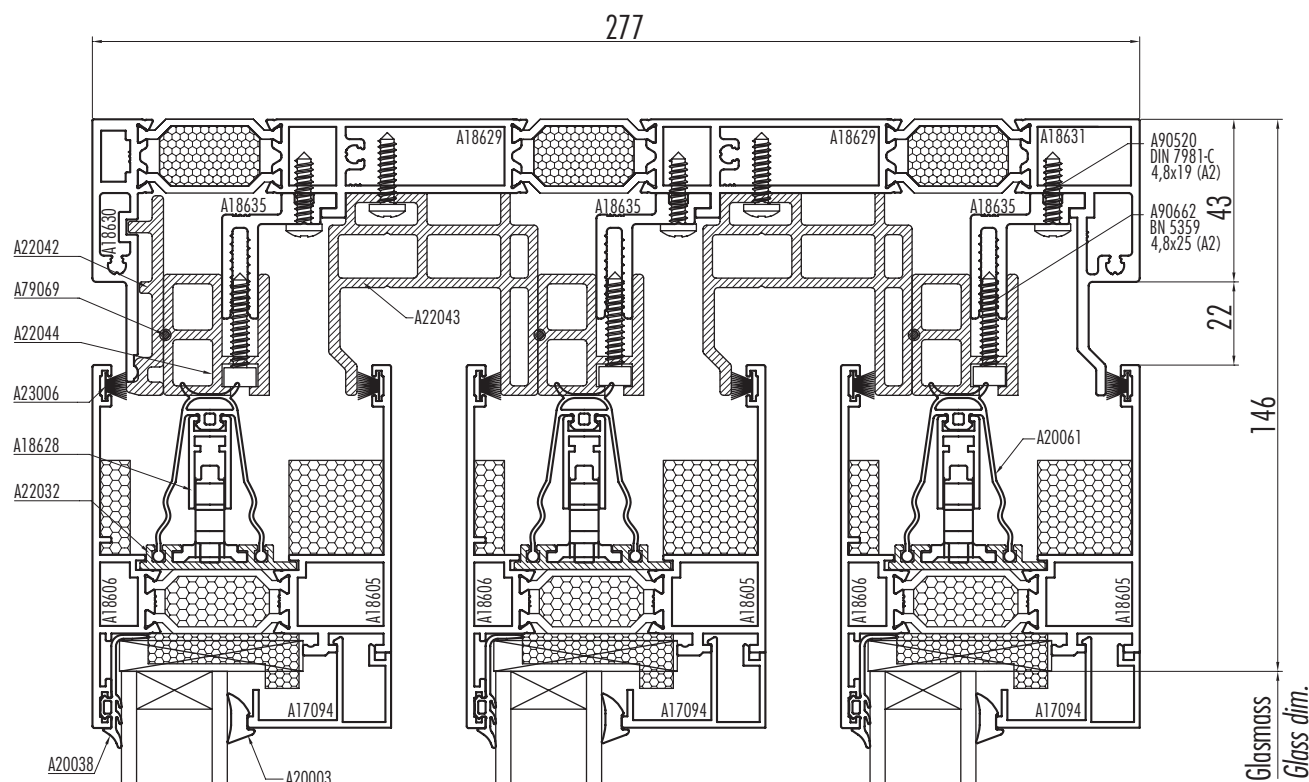
Bodenschiene 3-gleisig; 2 Elemente verschiebbar, Schiebeseite zweitöffnend  
*Bottom rail 3-track; 2 elements movable, sliding side second opening*



TS80\_14

1:2  
TE

Deckenschiene 3-gleisig; 3 Elemente verschiebbar  
Top rail 3-track; 3 elements movable

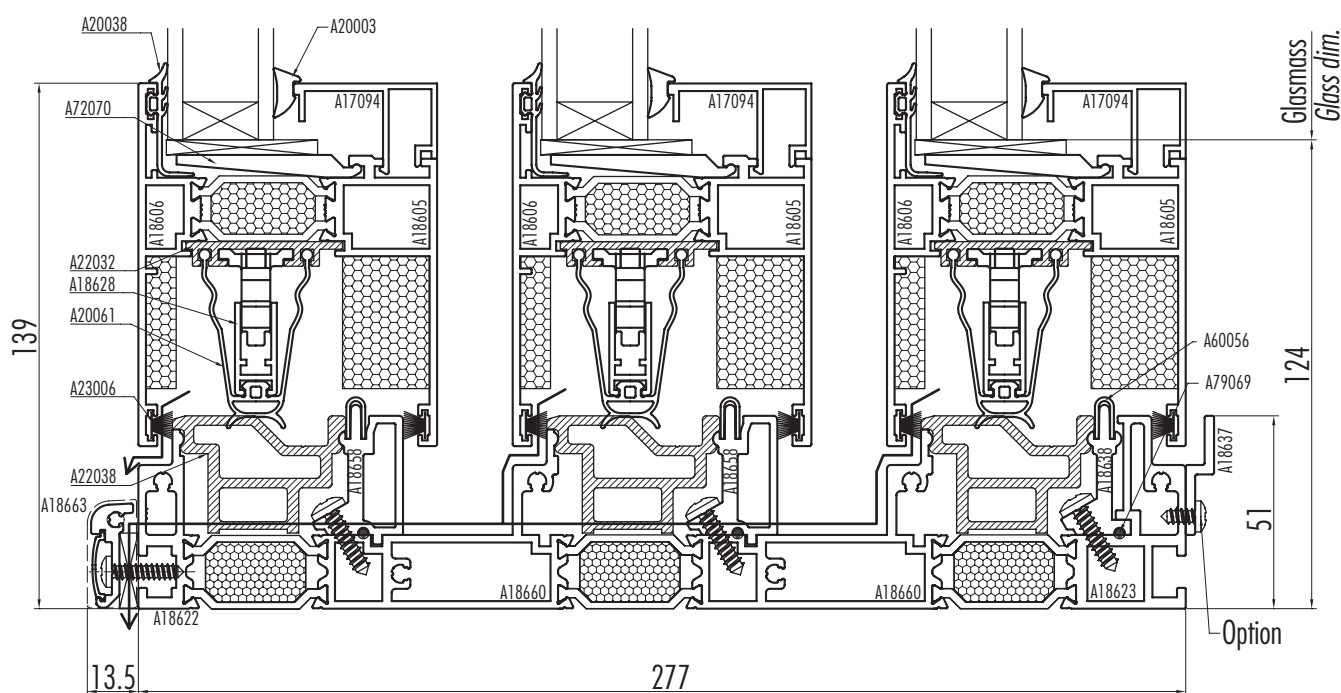


TS80\_15

1:2

**TE**

Bodenschiene 3-gleisig; 3 Elemente verschiebbar  
Bottom rail 3-track; 3 elements movable



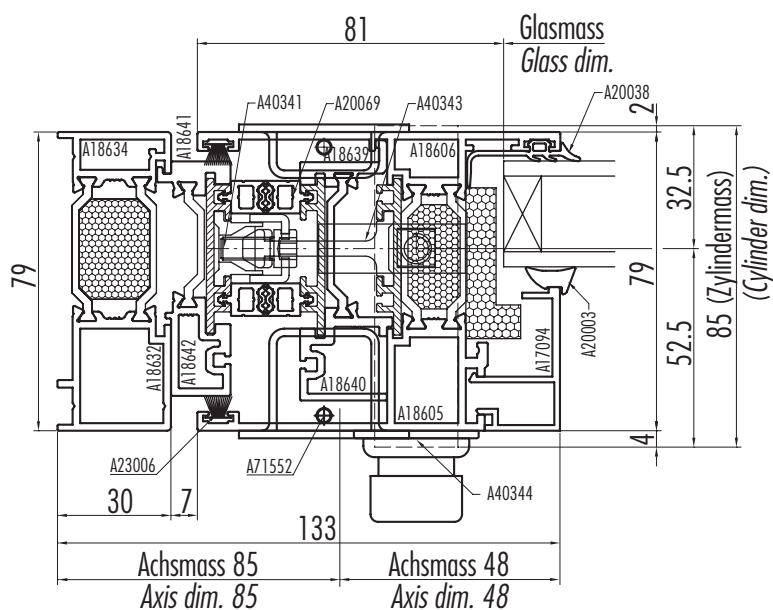
Option

TS80\_16

1:2

**TE**

Wandanschluss flügelseitig, 1-gleisig  
Jamb, movable panel, 1-track

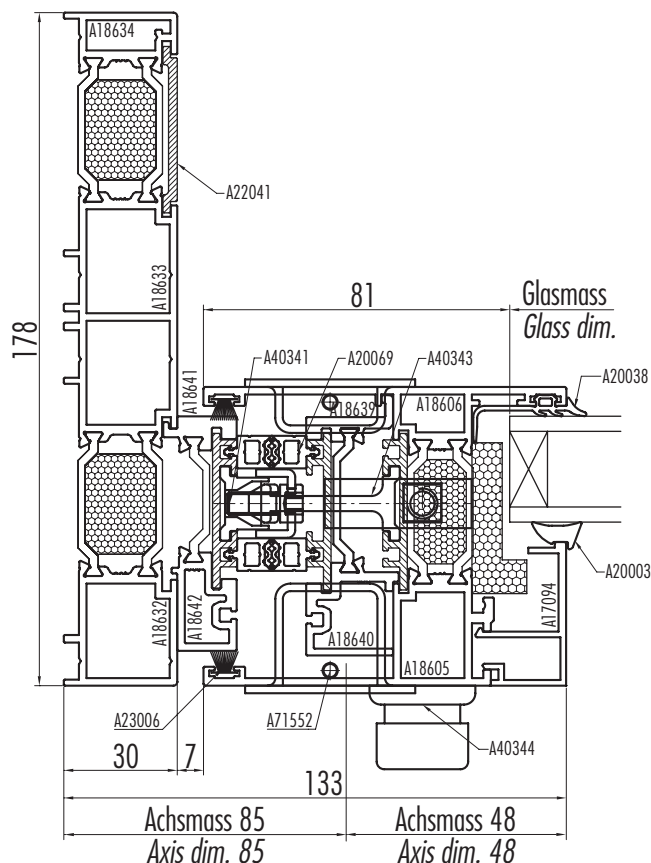


1:2

**TE**

TS80\_17

Wandanschluss flügelseitig, 2-gleisig  
Jamb, movable panel, 2-track



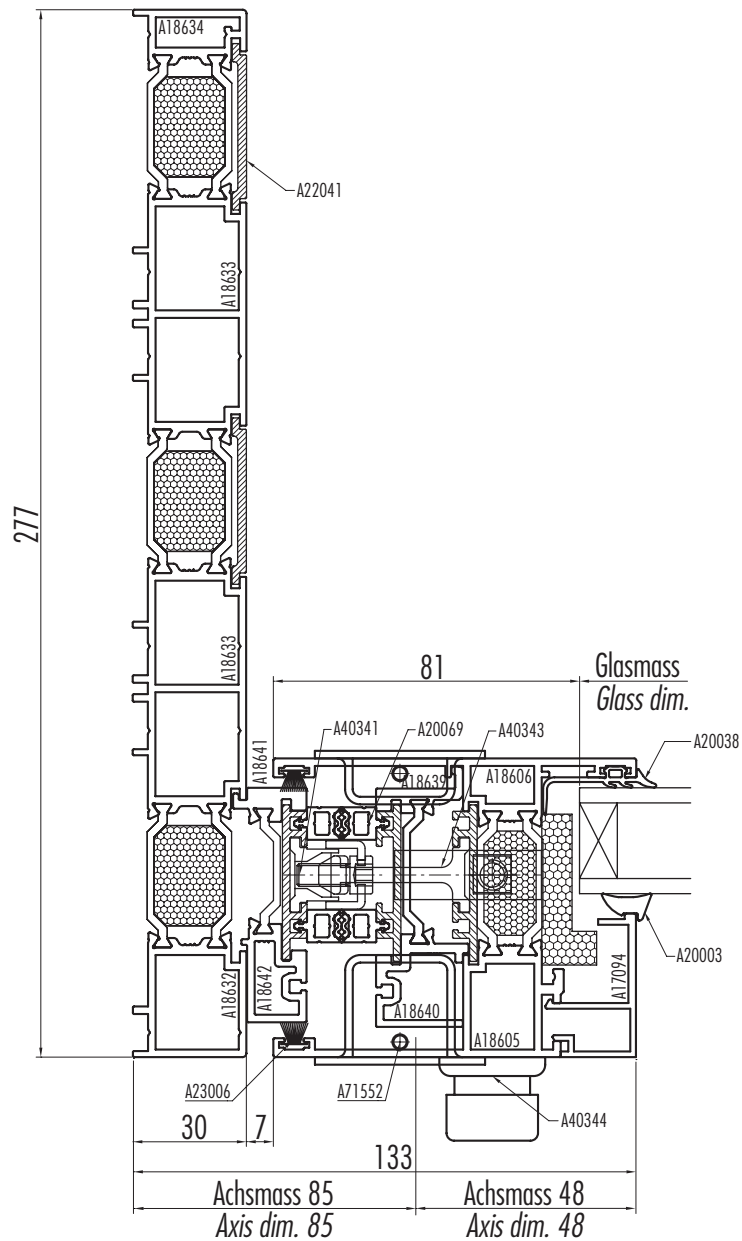
1:2

**TE**

TS80\_18



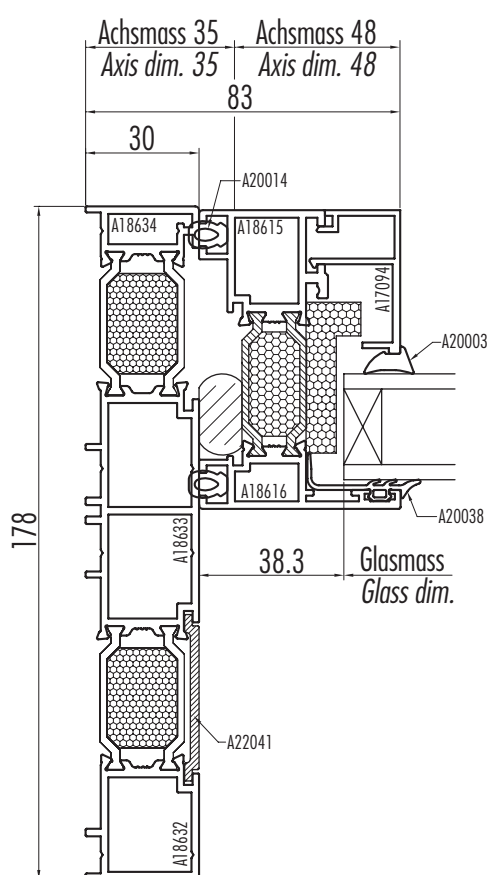
Wandanschluss flügelseitig, 3-gleisig  
Jamb, movable panel, 3-track



1:2

**TE**

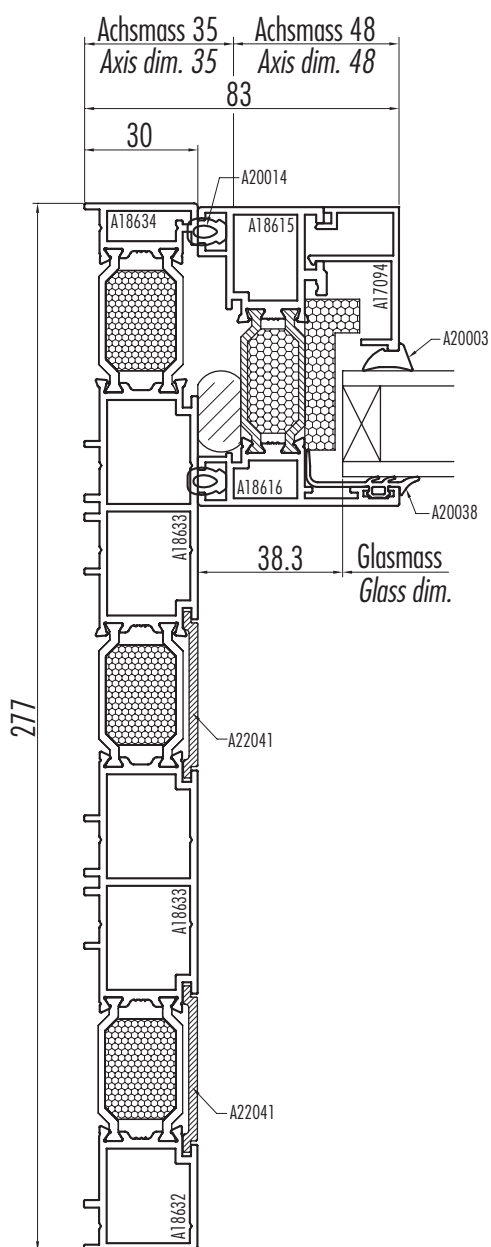
Wandanschluss mit Festelement, 2-gleisig  
Jamb, fixed panel, 2-track



1:2

**TE**

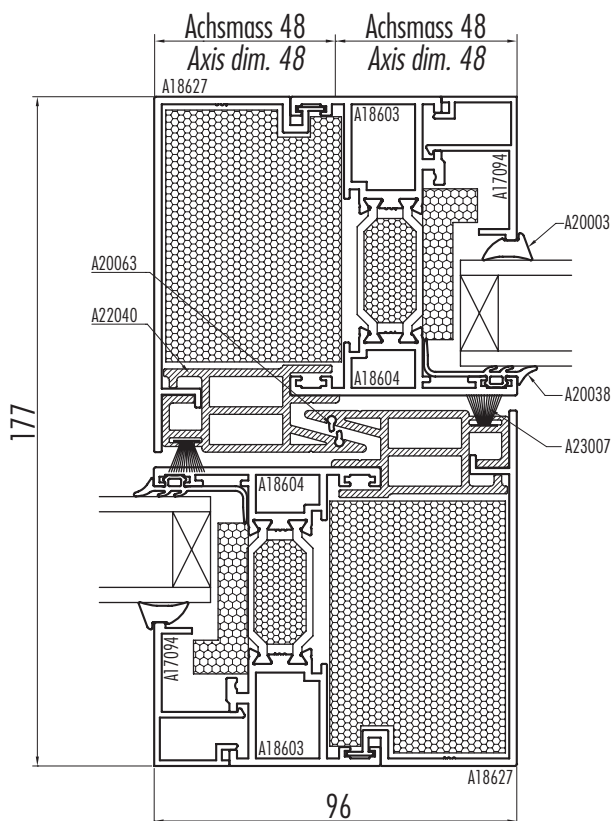
Wandanschluss mit Festelement, 3-gleisig  
Jamb, fixed panel, 3-track



1:2

**TE**

Flügelverbindung: Schiebe- und Festelement, 2-gleisig  
Sash overlap: movable and fixed panel, 2-track

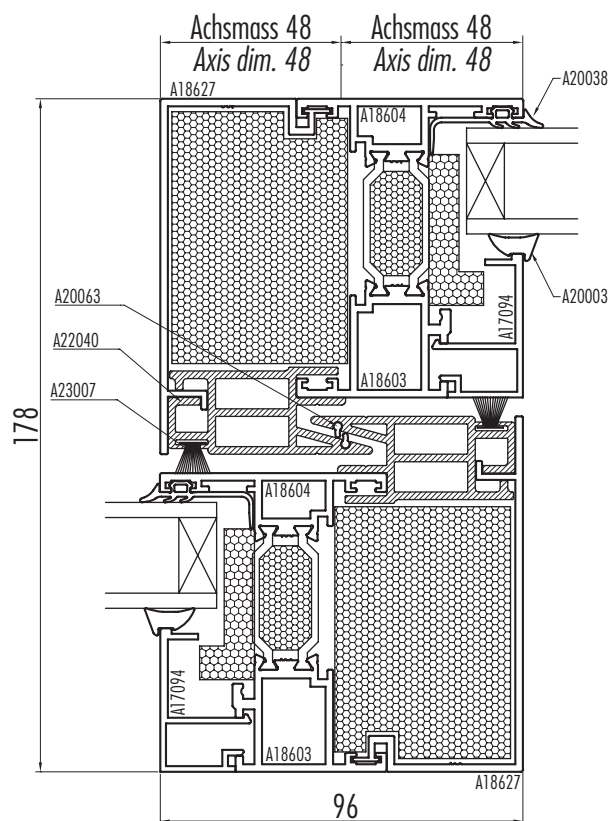


1:2

**TE**

TS80\_22

Flügelverbindung: Schiebe- und Schiebeelement, 2-gleisig  
Sash overlap: movable and movable panel, 2-track

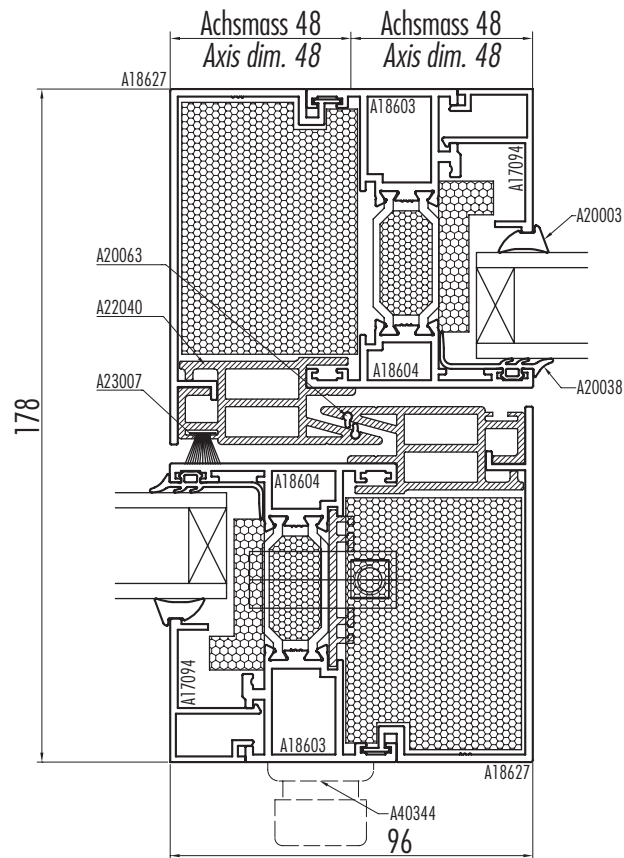


1:2

**TE**

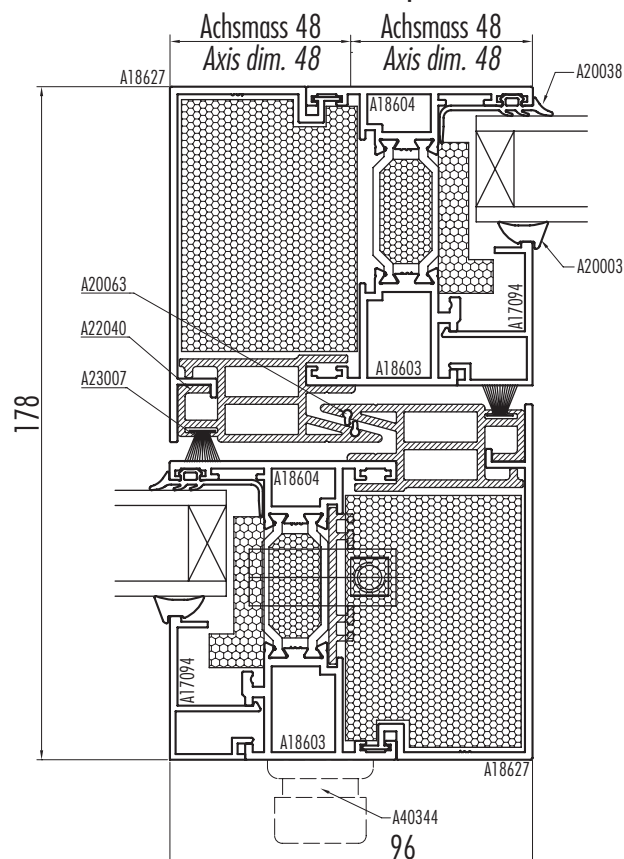
TS80\_23

Flügelverbindung: Schiebe- und Festelement, 3-gleisig  
Sash overlap: movable and fixed panel, 3-track

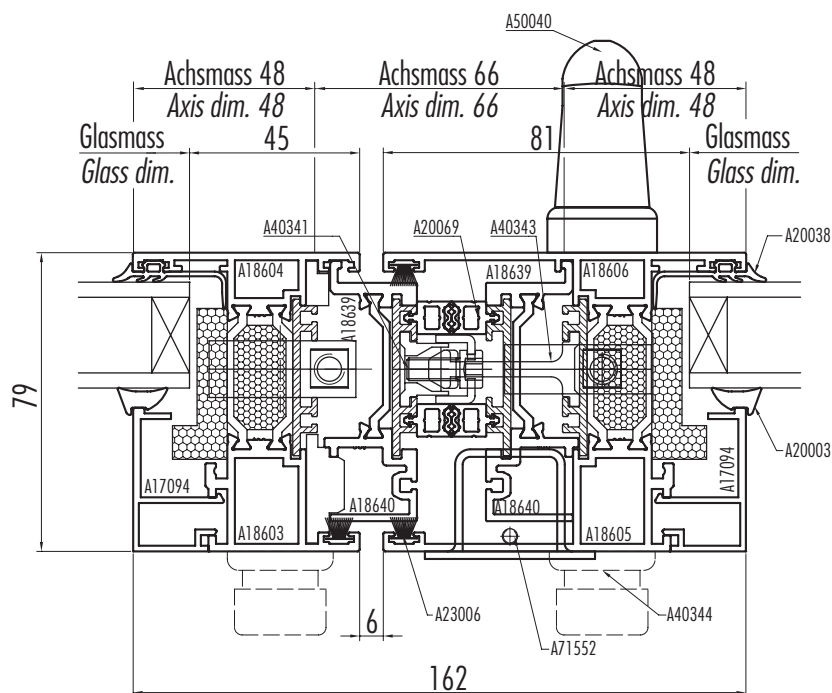


TS80\_24

Flügelverbindung: Schiebe- und Schiebeelement, 3-gleisig  
Sash overlap: movable and movable panel, 3-track



TS80\_25

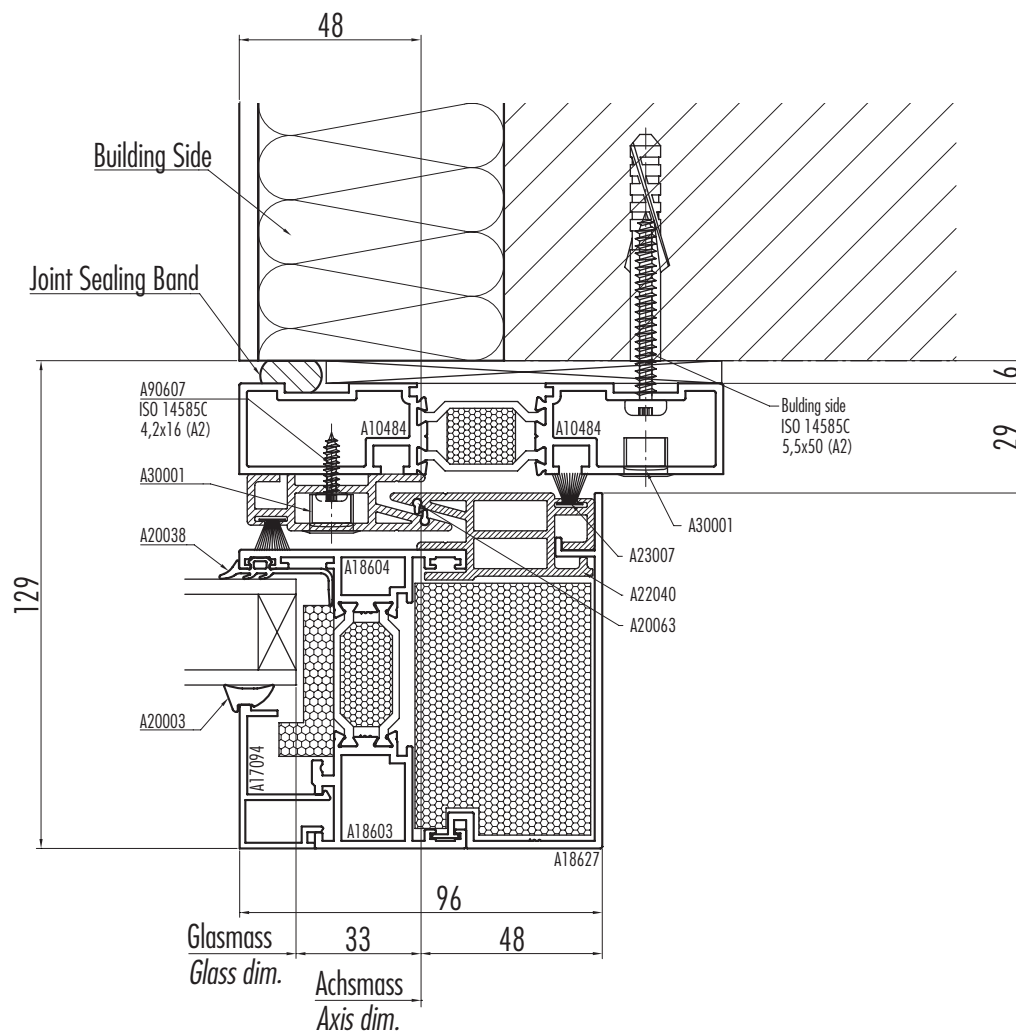


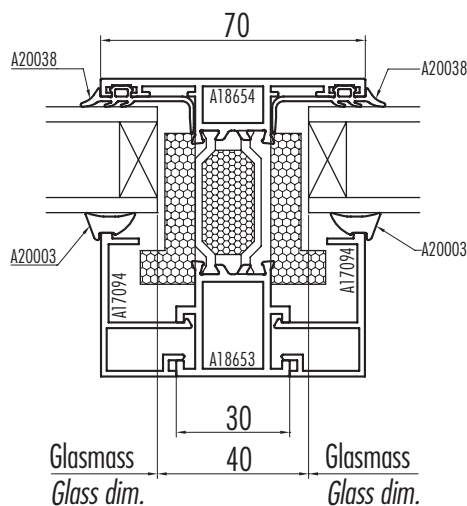
1:2

**TE**

TS80\_26





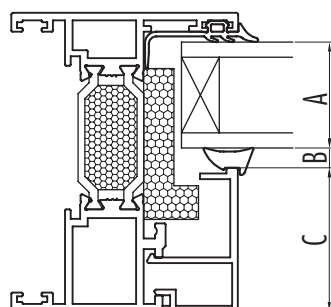


1:2

**TE**

TS80\_28

Glasleisten und Glasdicken  
Glazing beads and glass thickness

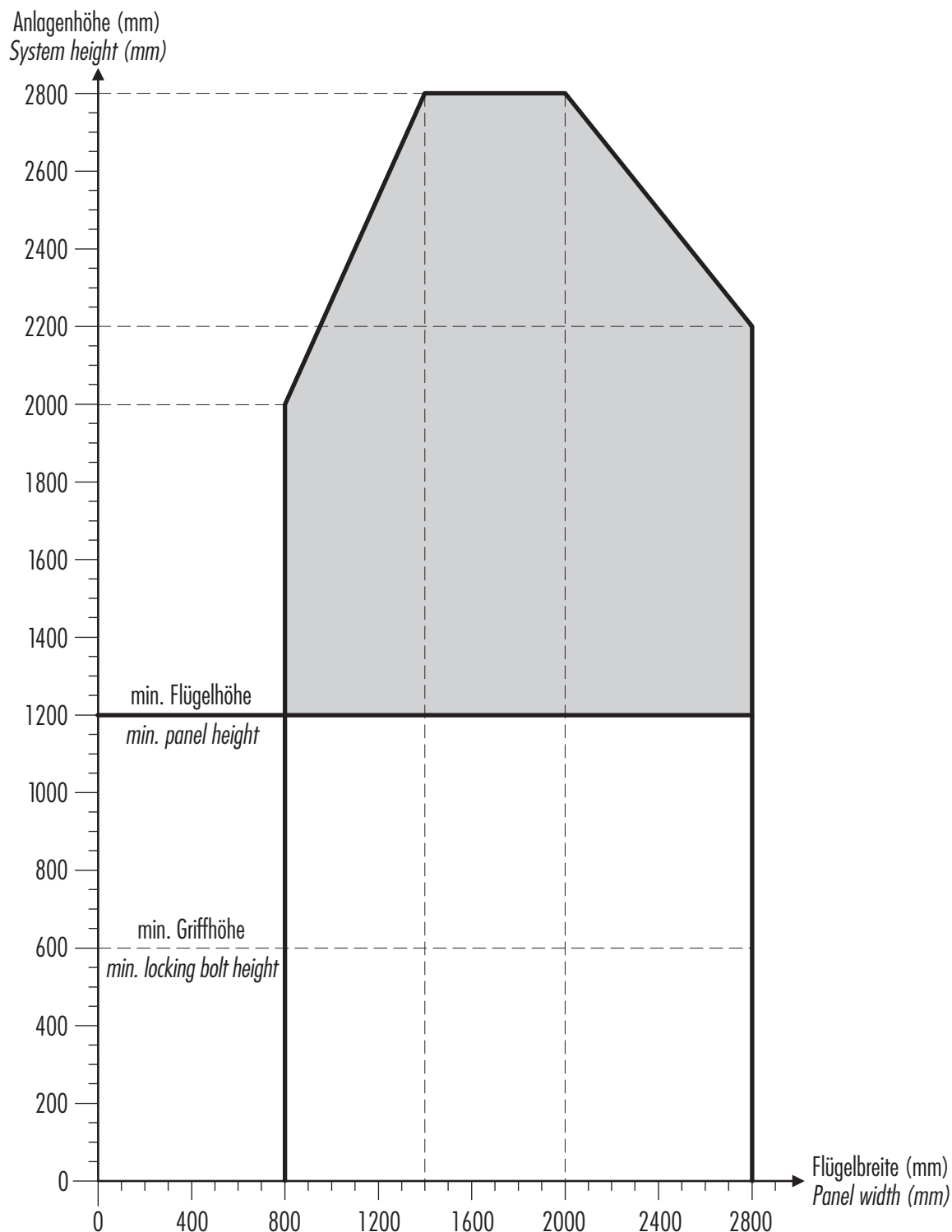


VERGLASUNG / GLAZING				
A	Dichtung Gasket	B	Glasleiste Glazing bead	C
24	20047	6.0	6273	42.0
25 – 26	20002	5.0	6273	42.0
27 – 28	20003	7.0	7094	38.0
29 – 30	20047	5.0	7094	38.0
31 – 32	20002	5.0	6227	36.0
33	20047	5.0	7093	34.0
34	20047	4.0	7093	34.0
35	20002	3.0	7093	34.0
36 – 37	20002	5.0	2120	31.0
38 – 39	20003	7.0	6218	27.0
40 – 41	20002	5.0	6218	27.0
42 – 43	20003	7.0	327	23.0
44	20047	5.0	327	23.0
45	20002	4.0	327	23.0
46	20047	6.5	513	19.5
47	20047	5.5	513	19.5
48	20002	4.5	513	19.5
49 – 50	20003	7.5	1007	15.5
51 – 52	20047	5.5	1007	15.5
53	20002	3.5	1007	15.5
54	20003	5.5	6523	12.5
55	20047	4.5	6523	12.5
56	20002	3.5	6523	12.5
57	20047	6.0	377	9.0
58	20002	5.0	377	9.0
59 – 60	20003	7.5	512	5.5
61	20047	5.5	512	5.5
62	20002	4.5	512	5.5

1:2

**TE**

TS80\_29



Dieses Flügeldiagramm bezieht sich auf die Anlagenhöhe inklusive Rahmen; die Flügelbreite entspricht jeweils Anlagenbreite dividiert durch Anzahl Flügel. Das Flügelgewicht von maximal 350kg muss bei der Dimensionierung beachtet werden.

Flügelgewichte (kg) können wie folgt berechnet werden:

"2.6 x Anzahl mm Glas (Glassdicke) x Anlagenhöhe (m) x Flügelbreite (m)".

*This panel diagram refers to system dimensions including outer frame. Panel width is calculated as total width divided by number of panels. Please observe maximum panel weight of 350kg, calculating as follows:*

*"2.6 × sum of glass thicknesses (mm) × system height × panel width"*









Customer

Reference

Delivery WK No. [min 4 weeks]

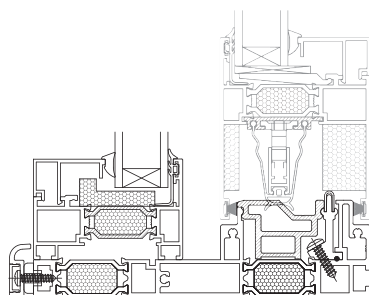
E-Mail:

Place/Date

Number of enclosures (Plan/Sketch):

Signature

### Details



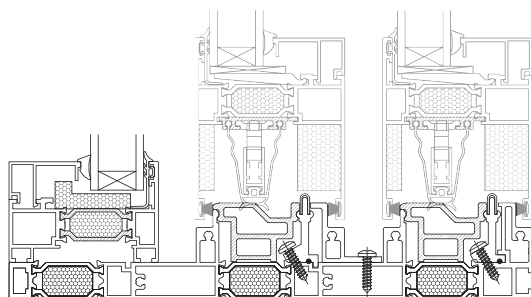
fix outside


☐ Type 2L

outside fix


Type 2R ☐

fix outside fix


Type 2L+2R; First-opening: ☐ Left ☐ Right


fix outside


☐ Type 3L

outside fix


Type 3R ☐

fix outside fix


Type 3L+3R; First-opening: ☐ Left ☐ Right

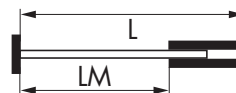
### Rail extensions

☐ Wall outside

☐ Wall inside

or ☐ 1-track


Structural opening LM(mm) \_\_\_\_\_



Total length L(mm) \_\_\_\_\_

☐ Wall outside

☐ Wall inside

### Frame dimensions

Width(mm) \_\_\_\_\_

Height(mm) \_\_\_\_\_ Transom height [top] (mm) \_\_\_\_\_

### Locking bolt height from u/s floor guide

☐ Standard: 1100mm

☐ Other(mm) \_\_\_\_\_

### Alu-frame

Inside

☐ Natur. anod.

☐ RAL 9010

☐ Other colour \_\_\_\_\_

Outside

☐ Natur. anod.

☐ RAL 9010

☐ Other colour \_\_\_\_\_

### Glazing

prepared for

☐ double glazed 24mm

☐ other (mm) \_\_\_\_\_

### Lock

☐ Left

☐ Right

☐ Profile cylinder 17mm cut-out

### Fixed element

also slides

☐ Left hand panel

☐ Right hand panel

☐ Both

### Floor connection profile

Inside

☐ With

☐ Without

### Recess hold

Outside

☐ Left

☐ Right

### Ironmongery

Inside

☐ Black

☐ White

☐ Aluminium colour

Outside

☐ Black

☐ White

☐ Aluminium colour

### EPDM/TPV

Inside

☐ Black

☐ White

☐ Grey

### Gaskets

Outside

☐ Black

☐ White

☐ Grey

☐ silicone-free

Remark



Kunde

Komm.

Termin KW [min. 4 Wochen]

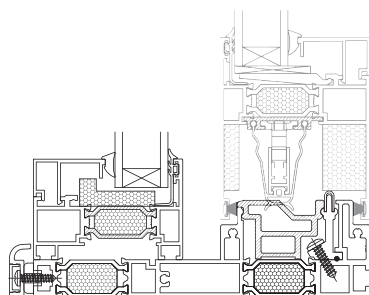
E-Mail:

Ort/Datum

Anzahl Beilagen (Plan/Skizze):

Unterschrift

### Details



fest Aussen



○ Typ 2L

Aussen fest

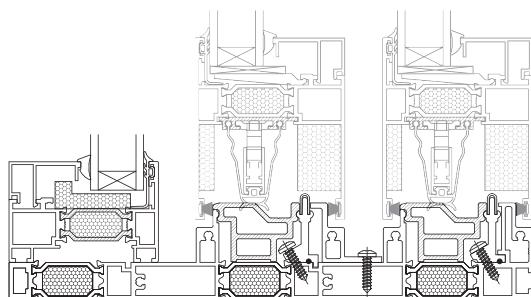


Typ 2R ○

fest Aussen fest



Typ 2L+2R; Erstöffnend: ○ Links ○ Rechts



fest Aussen



○ Typ 3L

Aussen fest



Typ 3R ○

fest Aussen fest



Typ 3L+3R; Erstöffnend: ○ Links ○ Rechts

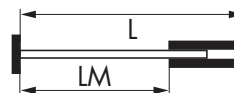
### Schienenverlängerung

○ Mauer Aussen

○ Mauer Innen

oder ○ 1-Gleisig

Lichtmass LM(mm) \_\_\_\_\_



○ Mauer Aussen

○ Mauer Innen

Totallänge L(mm) \_\_\_\_\_

### Schiebewand

Breite(mm) \_\_\_\_\_

Höhe(mm) \_\_\_\_\_ Sprossenhöhe – o.k. Sprosse(mm) \_\_\_\_\_

### Verschlussriegelhöhe ab u.k. Bodenführung

○ Standard: 1100mm

○ Andere(mm) \_\_\_\_\_

### Aluprofile

Innen

○ natur elox.

○ RAL 9010

○ andere Farbe \_\_\_\_\_

Aussen

○ natur elox.

○ RAL 9010

○ andere Farbe \_\_\_\_\_

### Verglasung

hergerichtet für

○ Isolierglas – Dicke 24mm

○ andere(mm) \_\_\_\_\_

### Schloss

○ Links

○ Rechts

○ Rundzylinderausschnitt 22mm

○ Profilzylinderausschnitt 17mm

### Festelement

auch schiebbar

○ Links

○ Rechts

○ Beide

### Anschlag

Innen

○ Mit

○ Ohne

### Muschelgriff

Aussen

○ Links

○ Rechts

### Beschläge

Innen

○ Schwarz

○ Weiss

○ Alu-farbig

Aussen

○ Schwarz

○ Weiss

○ Alu-farbig

### EPDM/TPV

Innen

○ Schwarz

○ Weiss

○ Grau

### Dichtung

Aussen

○ Schwarz

○ Weiss

○ Grau

○ silikonfrei

Bemerkung