



MONOSLIDE 80

Rollwand *Sliding Wall*

Produkteinformation	<i>Product Information</i>
Technische Zeichnungen	<i>Technical Drawings</i>
Bestellformulare	<i>Order Forms</i>

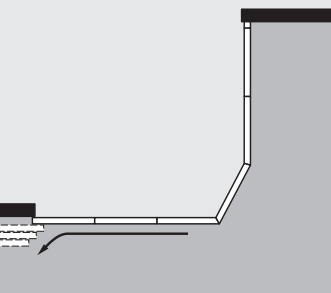
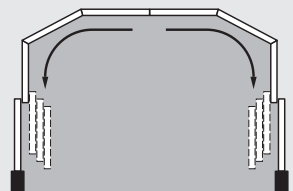
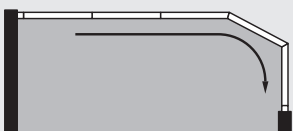
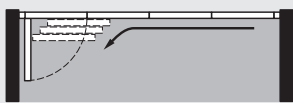
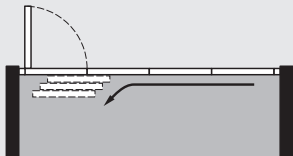


System	System		3 – 4
Laufschiene oben mit Ausgleichsprofil	Top track with compensation profile	M080_01	5
Laufschiene unten mit Rollelement	Bottom track with sliding panel	M080_02	5
Laufschiene unten mit Ausgleichsschenkel innen	Bottom track with floor trim inside	M080_03	6
Laufschiene unten mit Ausgleichsschenkel innen und aussen	Bottom track with floor trim inside and outside	M080_04	6
Wandanschluss verstellbar mit Rollelement	Adjustable jamb with sliding panel	M080_05	7
Wandanschluss mit Rollelement	Jamb with sliding panel	M080_06	7
Wandanschluss verstellbar mit Türelement, aussen öffnend	Adjustable jamb with door panel, outward opening	M080_07	8
Wandanschluss mit Türelement, aussen öffnend	Jamb with door panel, outward opening	M080_08	8
Wandanschluss verstellbar mit Türelement, innen öffnend	Adjustable jamb with door panel, inward opening	M080_09	9
Wandanschluss mit Türelement, innen öffnend	Jamb with door panel, inward opening	M080_10	9
Rollelement mit Türelement, aussen öffnend	Sliding panel to door panel, outward opening	M080_11	10
Rollelement mit Türelement, innen öffnend	Sliding panel to door panel, inward opening	M080_12	10
Rollelement mit Türelement, aussen öffnend, mit Tribloc	Sliding panel to door panel, outward opening, w. 3-point lock	M080_13	11
Wandanschluss mit Türelement, innen öffnend, mit Tribloc	Jamb with door panel, inward opening, with 3-point lock	M080_14	11
Rollelement an Rollelement: gerade	Sliding panel connection: straight	M080_15	12
Rollelement an Rollelement: gerade, mit Zylinderausschnitt	Sliding panel connection: straight, with cylinder cutout	M080_16	12
Rollelement an Mauerabschluss	Sliding panel wall connection	M080_17	13
Rollelement an Festelement; Detail oben	Sliding panel to fixed panel; top	M080_18	14
Rollelement an Festelement; Detail unten	Sliding panel to fixed panel; bottom	M080_19	14
Wandanschluss mit Festelement	Jamb with fixed panel	M080_20	15
Wandanschluss verstellbar mit Festelement	Jamb adjustable with fixed panel	M080_21	15
Rollelement an Festelement	Sliding panel to fixed panel	M080_22	16
Sprosse	Transom	M080_23	17
Rollelement an Rollelement: 135°	Sliding panels at 135° corner	M080_24	17
Rollelement an Rollelement: 90°	Sliding panels at 90° corner	M080_25	18
Rollelement an Rollelement: 180 – 90°	Sliding panels at 180 – 90° corner	M080_26	18
Laufschiene oben mit Türelement aussen öffnend	Top track with door panel, outward opening	M080_27	19
Laufschiene oben mit Türelement innen öffnend	Top track with door panel, inward opening	M080_28	19
Glasleisten und Glasdicken	Glazing beads and glass thickness	M080_29	20
Flügeldiagramm	Panel diagram	M080_30	21
Bestellformular	Order form	MO_80	23 – 24



Schiebe-Stapelwand aus thermisch getrennten, hochisolierten Aluminiumprofilen für hohe Wärmedämm-Werte und vielseitige Planungsfreiheit. Optimal geeignet für Wohnraumabschlüsse, Restaurant- und Wintergartenverglasungen.

Sliding wall glazing system from thermally broken and highly insulated aluminium profiles for versatile design applications, especially residential living rooms, restaurants and conservatories.



Thermische Trennung

Diese hohen Wärmedämm-Werte werden erreicht durch konsequente thermische Trennung der inneren und äusseren Profile durch PA-Stege mit gerändeltem Profil, Dämmstoffeinsätze, Dichtgummi mit Falzverlängerung, Mehrkammer-Dichtprofile, Glasfalzdämmung etc. Die gewünschte Isolierwirkung setzt entsprechend isolierende Verglasung oder Sandwichpaneele voraus. Aufeinander abgestimmte Glasleisten und Dichtgummis erlauben in Trockenverglasung eine Vielfalt verschiedener Glass- und Paneelstärken.

Thermal break

The key to these high isolation values is significant thermal separation between inside and outside by means of Polyamide thermal breaks with dented profiles, foam inserts, seal gaskets with extended flap, multi-chamber profiles etc. To achieve the desired isolation, high specification thermal glazing or sandwich panels are required. The coordinated design of internal glazing beads and gaskets allow dry glazing of units 24 to 62mm thickness. Significant noise reduction is also a welcome result.

Ausführung

Die Flügel rollen auf einer natur eloxierten Laufschiene einzeln über die ganze Breite und auch um Ecken von 90° bis 270° herum bis in den Parkraum. Der Parkraum kann sich hinter dem ersten Flügel, hinter einem Festelement oder hinter einer Mauer befinden.

Design





Individual panels slide on a single anodized track across the whole width and even around corners from 90° up to 270° all the way to a stacking area. This can be located behind a hinged turning leaf, a fixed element or a building wall.

Besonderheiten

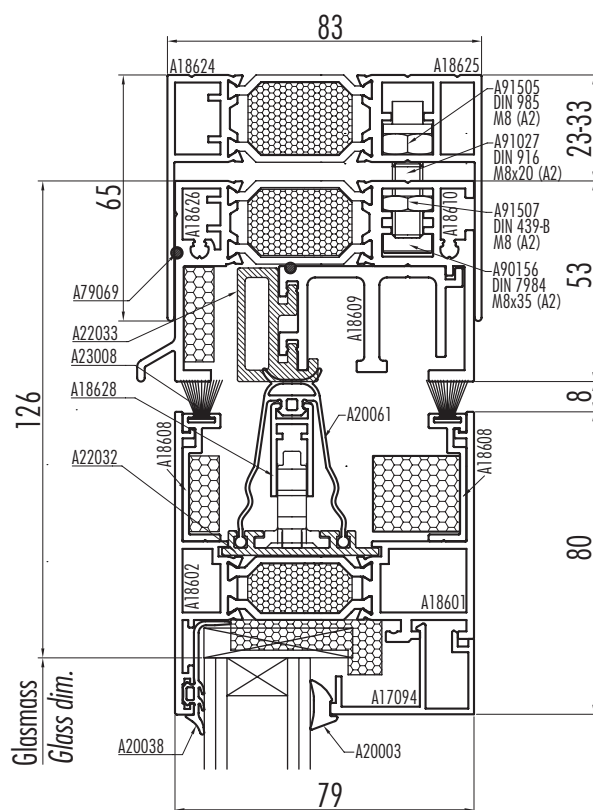
Erst öffnendes Element kann als Eingangstür zum Drehen oder Schieben mit Drücker und Schliesszylinder ausgeführt werden. Flügel lassen sich über Ecken von 90° bis 270° verschieben. Segmentanlagen mit Kurve zwischen jedem Element erlauben weite und enge Radien. Der kompakte Parkraum eignet sich für beliebig viele Flügel. Die Anlage hat lediglich eine schmale Bodenschiene, die schwellenlos bodenbündig versenkt werden kann. Zum Ausgleich von Einbautoleranzen stehen optional Auflageschenkel für innen und aussen zur Verfügung.

Characteristic features

The first leaf can be used as a side-hung or sliding passage door with cylinder lock and handle. Further leaves can slide across inward or outward corners of 90° to 270°. Segmented installations can have corners between every element; this allows for wide or narrow radius design. Compact stacking area for any number of casements. Only one single and narrow floor track which can be installed flush with the floor buildup. To cover fitting tolerances the floor track is also available with floor trim extensions inside and outside.

	<p>Alle Element sind mit einer speziellen Extender-Dichtung ausgestattet, welche die Elemente bei geschlossener Anlage nach oben und unten abdichtet. Die Extenderdichtung wird bei ECKelementen sowie bei Dreh- oder Schiebetüren mit einem Flachgriff auf der Innenseite betätigt. Bei den weiteren Schiebeflügeln ist die Extenderbetätigung im Profalfalz verdeckt angebracht. Die schlanken Profilsichten zwischen den Flügeln bestechen besonders in Verbindung mit der eleganten schattenfuge zwischen den Elementen. Die einzelnen Flügel lassen sich auch als Windschutz frei platzieren.</p>	<p>All casements are equipped with a special „Extender-gasket“, which provides for a very tight seal on top and bottom when closed. The Extender-Gasket is activated with a flat handle on the inside of service door and corner elements; on all other sliding elements the mechanism is hidden in the profile rabbet. Elegant design includes narrow sightlines and shadow joints between casements. Casements can also be individually positioned as wind guard.</p>
	<p>Farbgebung Die Innen- und Aussenseite lässt sich farblich unterschiedlich gestalten. Zur Wahl stehen ein breites Sortiment von Standardfarben sowie Wunschfarben nach RAL oder NCS. Das Beschichtungsverfahren ist nach „Qualicoat“ zertifiziert (Lizenz Nr. 1409).</p>	<p>Colors Different colors can be chosen for the inside and outside. They can be selected from a wide range of standard colors as well as the whole spectrum of RAL and NCS colors. The coating process carries the „Qualicoat“ certificate (Licence No. 1409).</p>
	<p>Technische Details Kugelgelagerte Laufrollen mit glasfaserverstärkter Kunststoff-Ummantelung unten. Elementstärke 79mm, thermische Trennung 38mm. Seitliches Ausgleichsprofil zur Aufnahme von Toleranzen bei geraden Anlagen einseitig, sonst beidseitig.</p>	<p>Technical Details Ball bearing bottom running rollers with reinforced polyamide coating. 79mm panel thickness with 38mm thermal break. Jamb including compensation profile on one side for straight units, else on both sides.</p>
	<p>Verglasung Isolierverglasung und Füllungen: 24 – 62mm</p>	<p>Glazing Insulating glass and panels: 24 to 62mm thickness</p>
	<p>Dimensionen Elementbreite: max. 1500mm Elementhöhe: max. 2800mm Flügelgewicht: max. 100kg (siehe Flügeldiagramm zur Dimensionierung)</p>	<p>Dimensions Panel width: max. 1500mm Panel height: max. 2800mm Panel weight: max. 100kg (Cf. panel diagram for dimensioning)</p>

Laufschiene oben mit Ausgleichsprofil
Top track with compensation profile

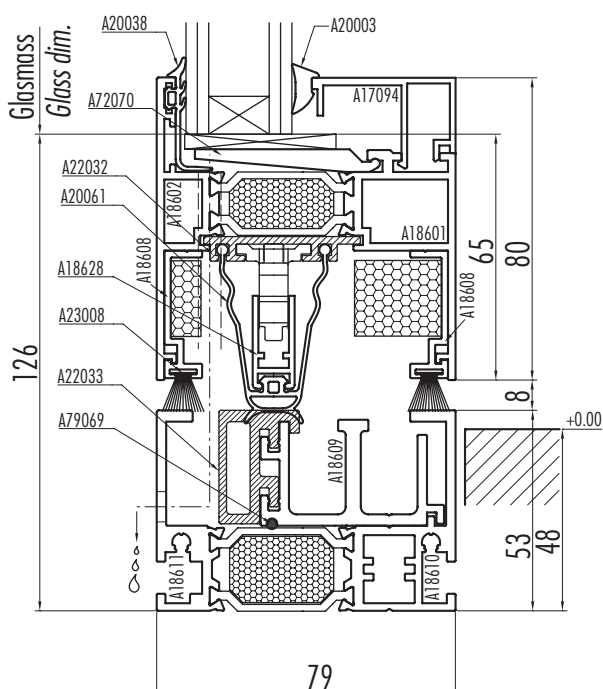


MO80_01

1:2

TE

Laufschiene unten mit Rollelement
Bottom track with sliding panel

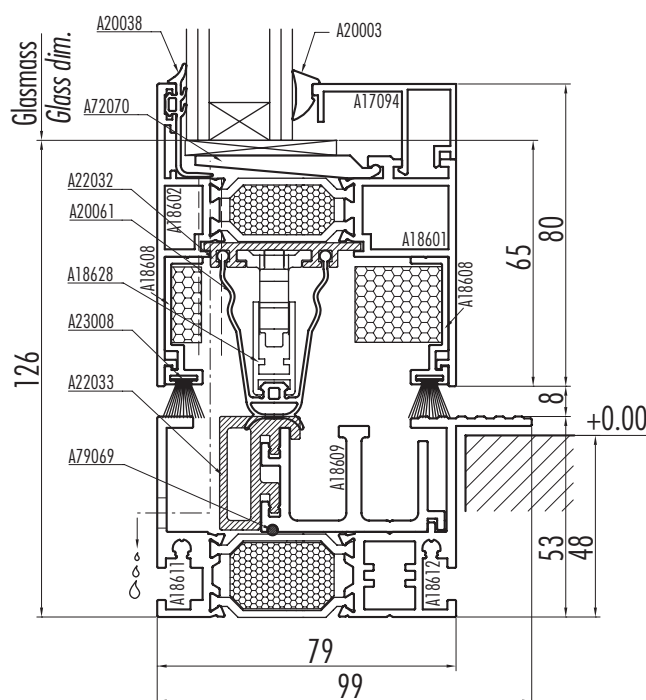


MO80_02

1:2

TE

Laufschiene unten mit Ausgleichsschenkel innen
Bottom track with floor trim inside

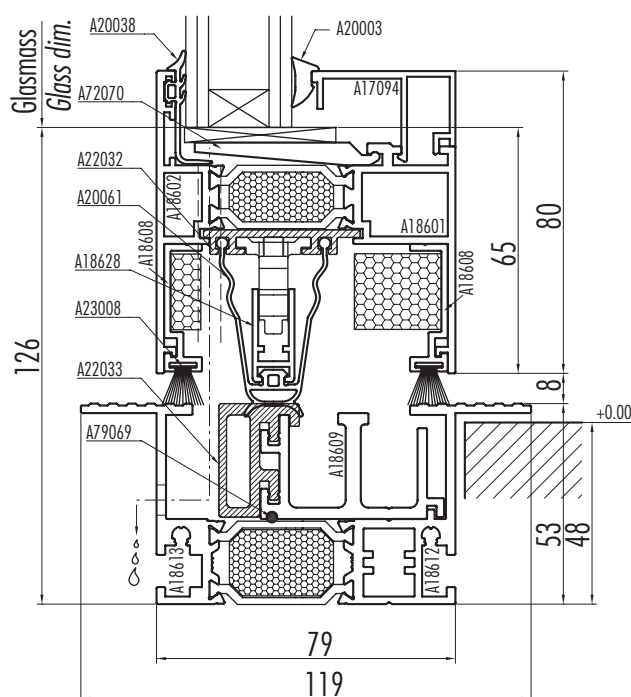


MO80_03

1:2

TE

Laufschiene unten mit Ausgleichsschenkel innen und aussen
Bottom track with overlay floor trim and outside

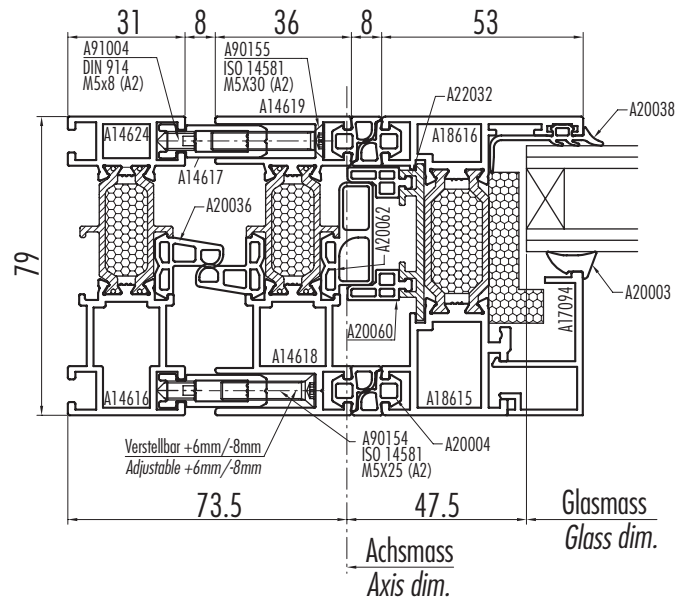


MO80_04

1:2

TE

Wandanschluss verstellbar mit Rollelement
Adjustable jamb with sliding panel

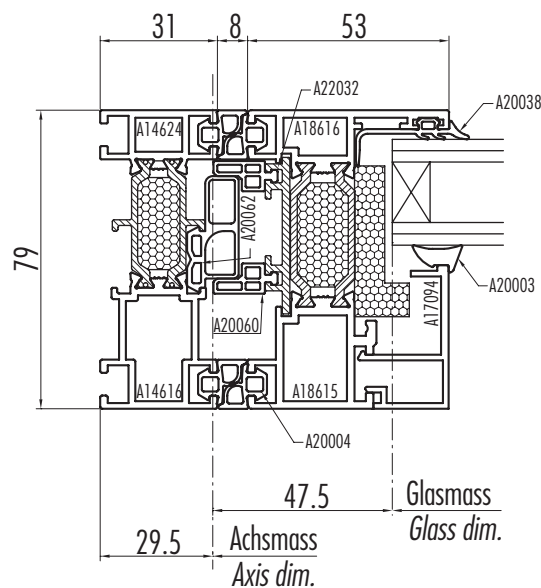


1:2

TE

MO80_05

Wandanschluss mit Rollelement
Jamb with sliding panel

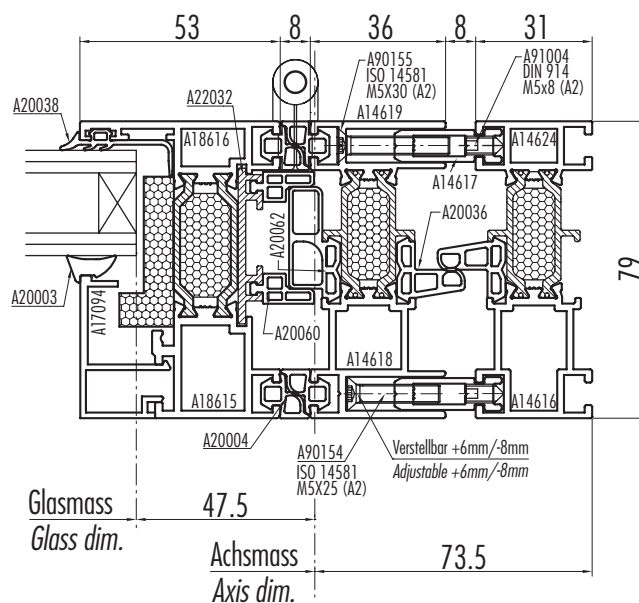


1:2

TE

MO80_06

Wandanschluss verstellbar mit Türelement, aussen öffnend
Adjustable jamb with door panel, outward opening

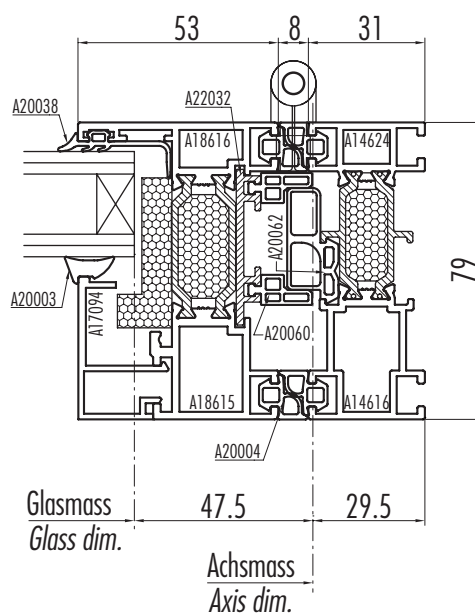


1:2

TE

MO80_07

Wandanschluss mit Türelement, aussen öffnend
Jamb with door panel, outward opening

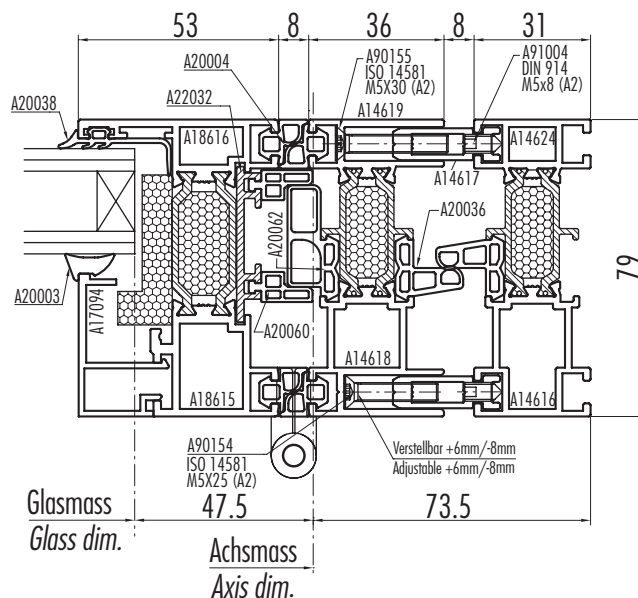


1:2

TE

MO80_08

Wandanschluss verstellbar mit Türelement, innen öffnend
Adjustable jamb with door panel, inward opening

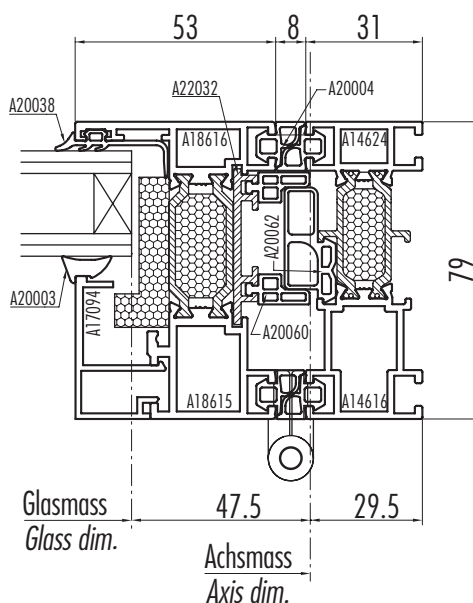


1:2

TE

MO80_09

Wandanschluss mit Türelement, innen öffnend
Jamb with door panel, inward opening

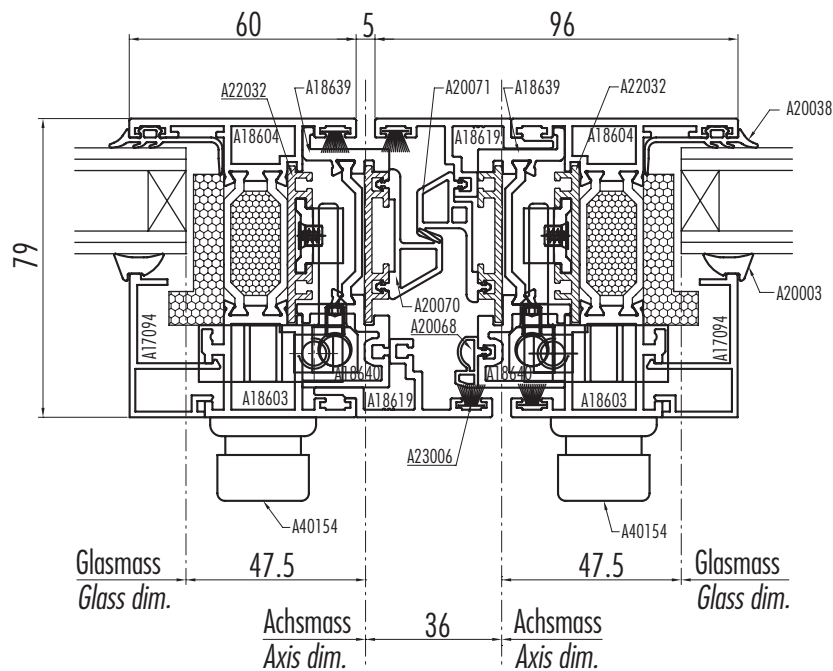


1:2

TE

MO80_10

Rollelement mit Türelement, aussen öffnend
Sliding panel to door panel, outward opening

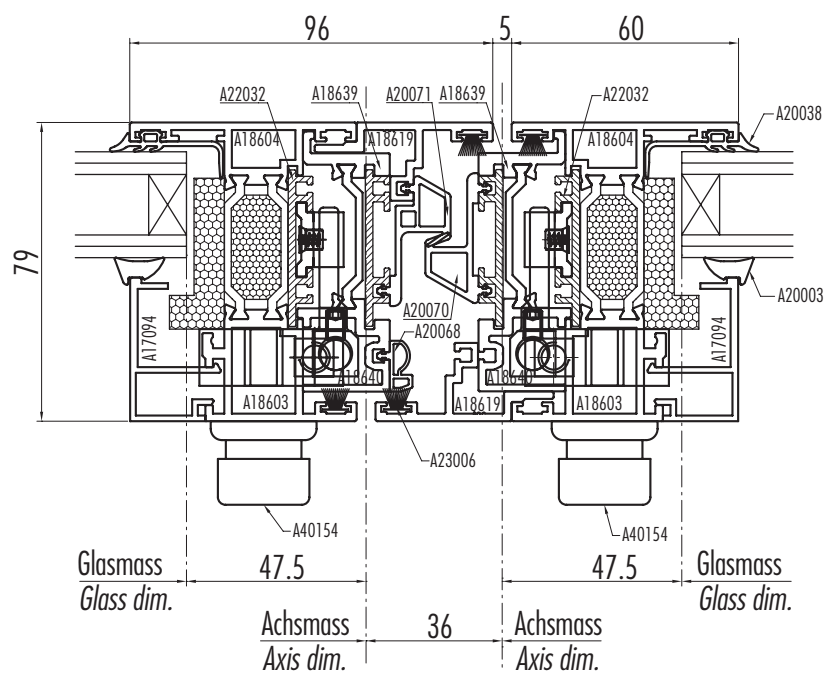


1:2

TE

MO80_11

Rollelement mit Türelement, innen öffnend
Sliding panel to door panel, inward opening

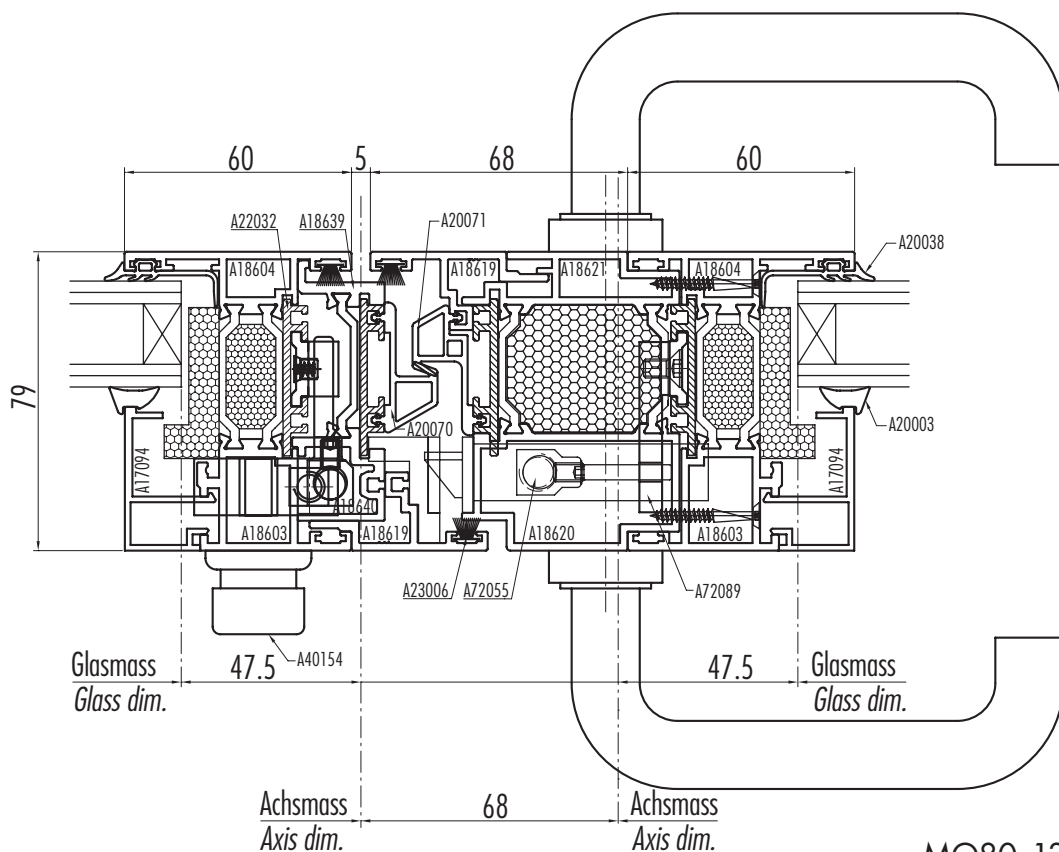


1:2

TE

MO80_12

Rollelement mit Türelement, aussen öffnend, mit Tribloc
Sliding panel to door panel, outward opening, with 3-point lock

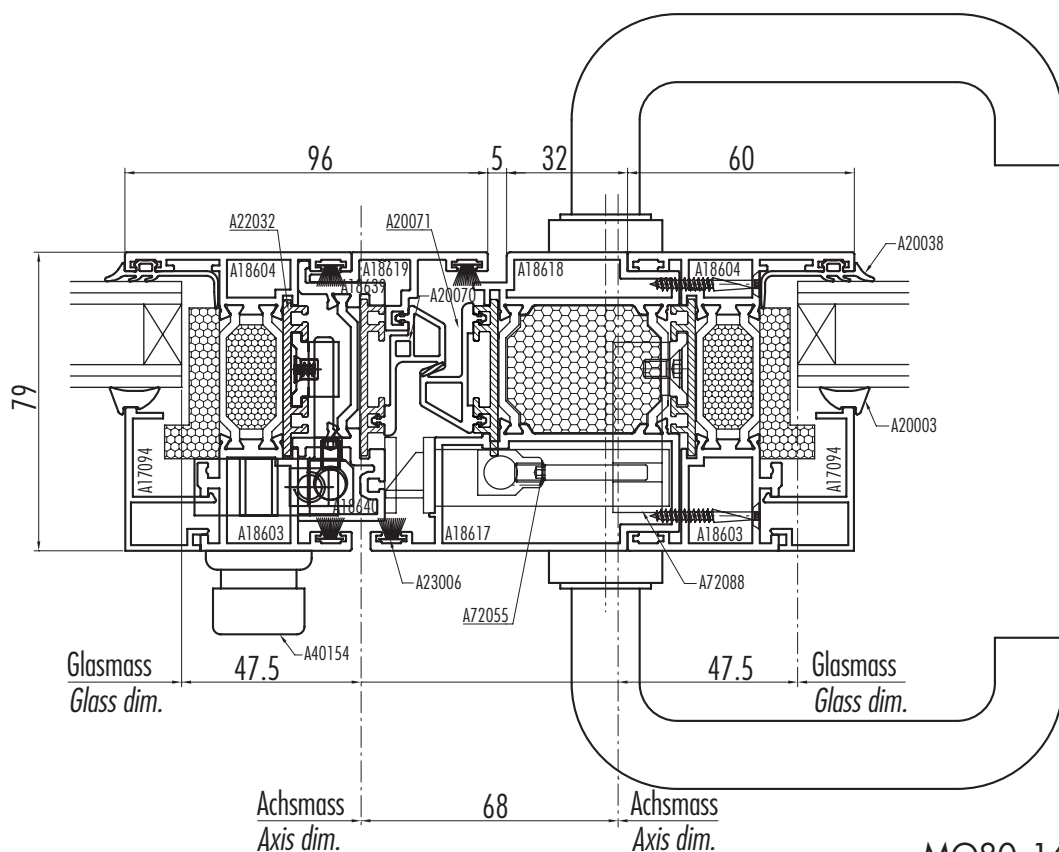


MO80_13

1:2

TE

Wandanschluss mit Türelement, innen öffnend, mit Tribloc
Jamb with door panel, inward opening, with 3-point lock

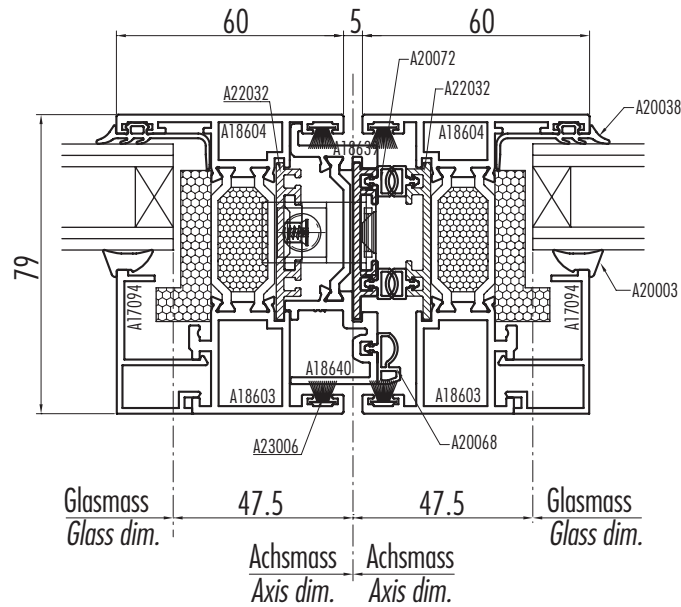


MO80_14

1:2

TE

Rollelement an Rollelement: gerade
Sliding panel connection: straight

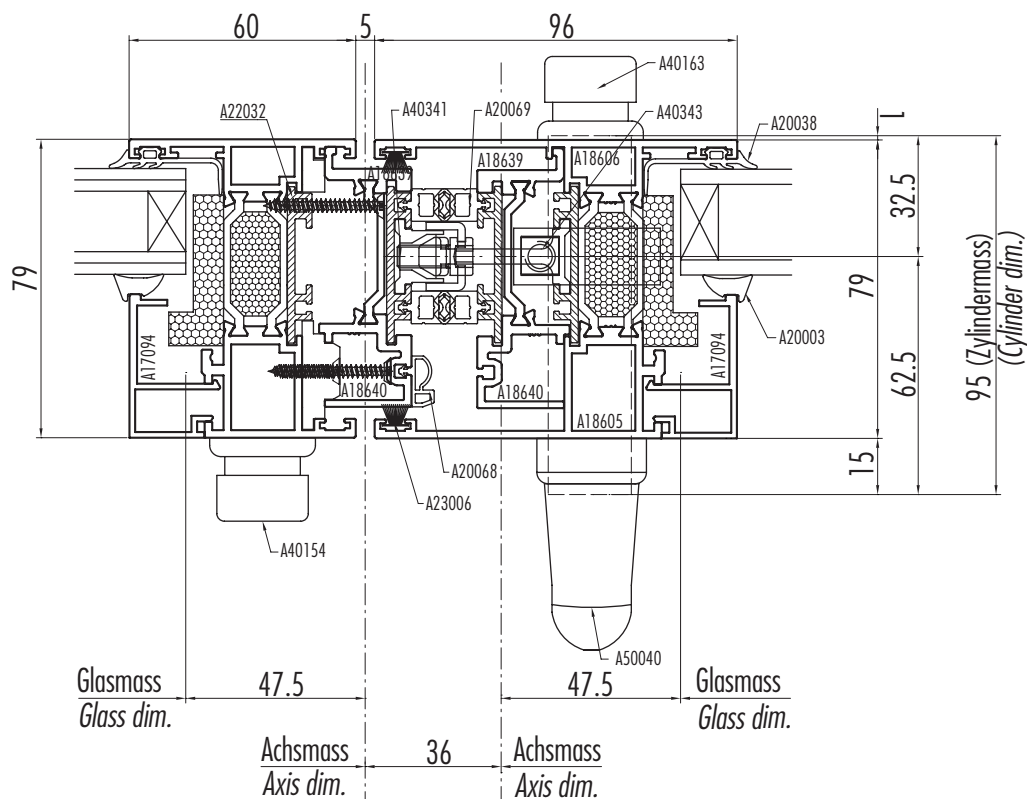


1:2

TE

MO80_15

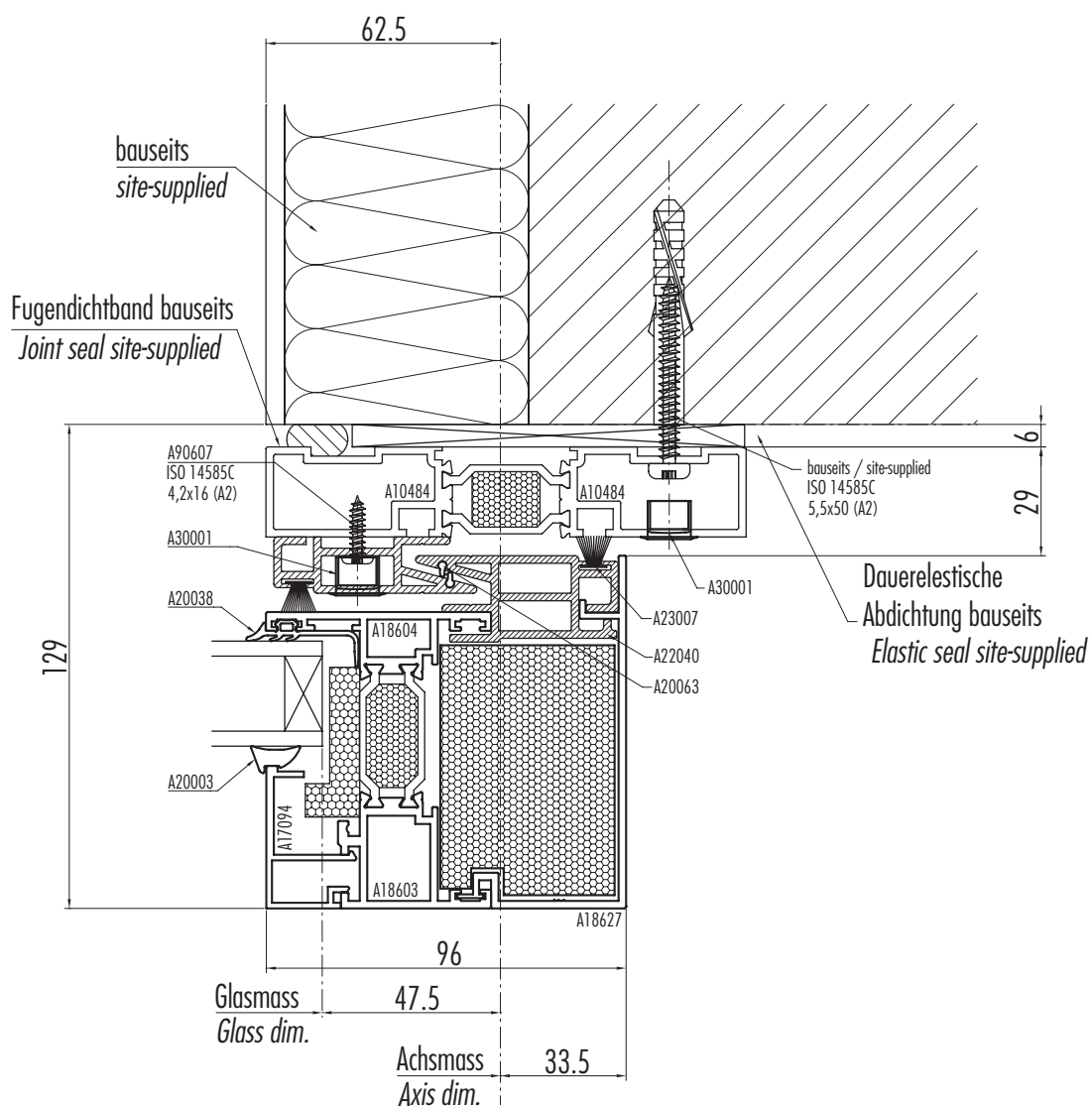
Rollelement an Rollelement: gerade, mit Zylinderausschnitt
Sliding panel connection: straight, with cylinder cutout



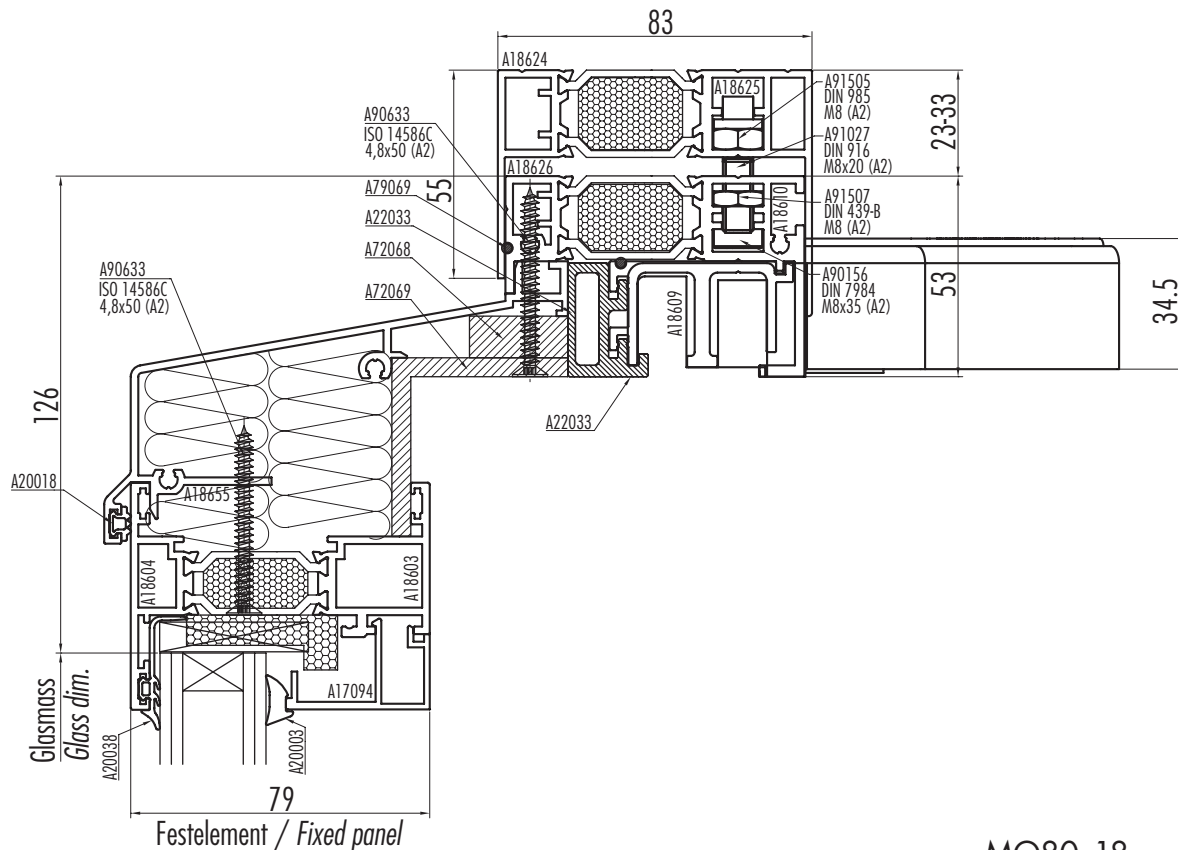
1:2

TE

MO80_16



Rollelement an Festelement; Detail oben
Sliding panel to fixed panel; top

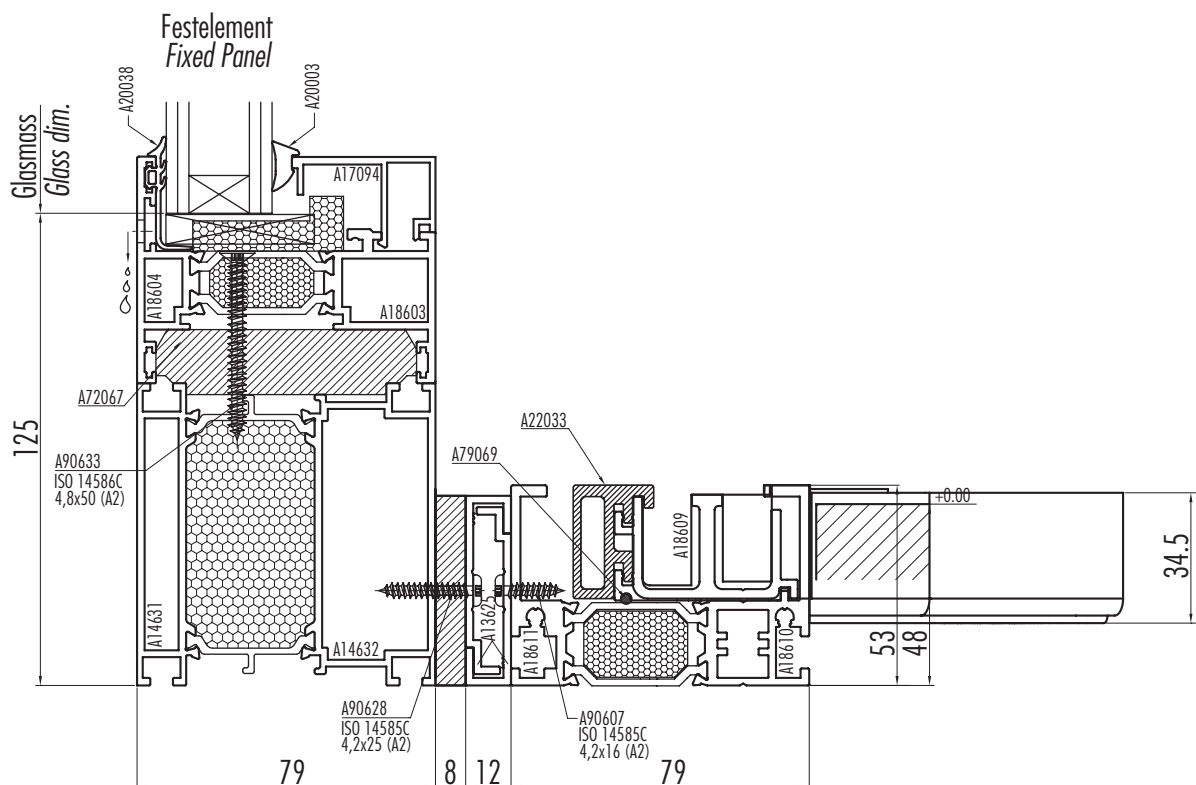


1:2

TE

MO80_18

Rollelement an Festelement; Detail unten
Sliding panel to fixed panel; bottom

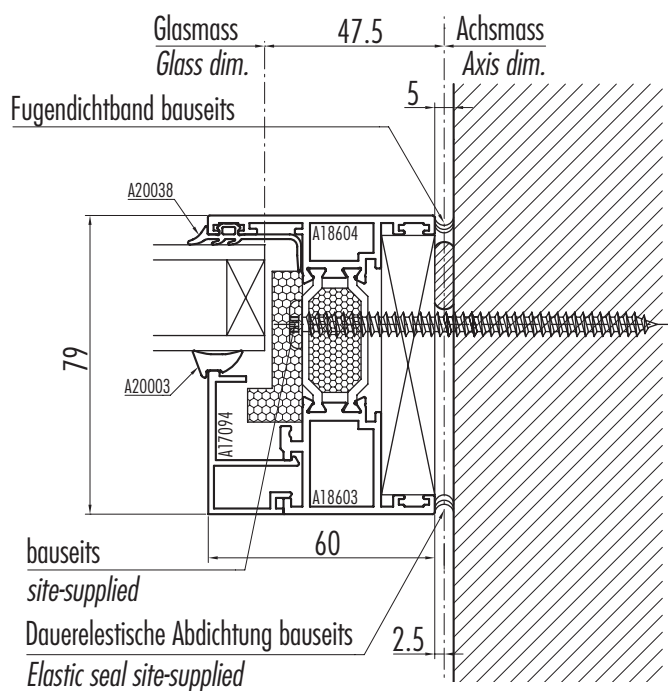


1:2

TE

MO80_19

Wandanschluss mit Festelement
Jamb with fixed panel

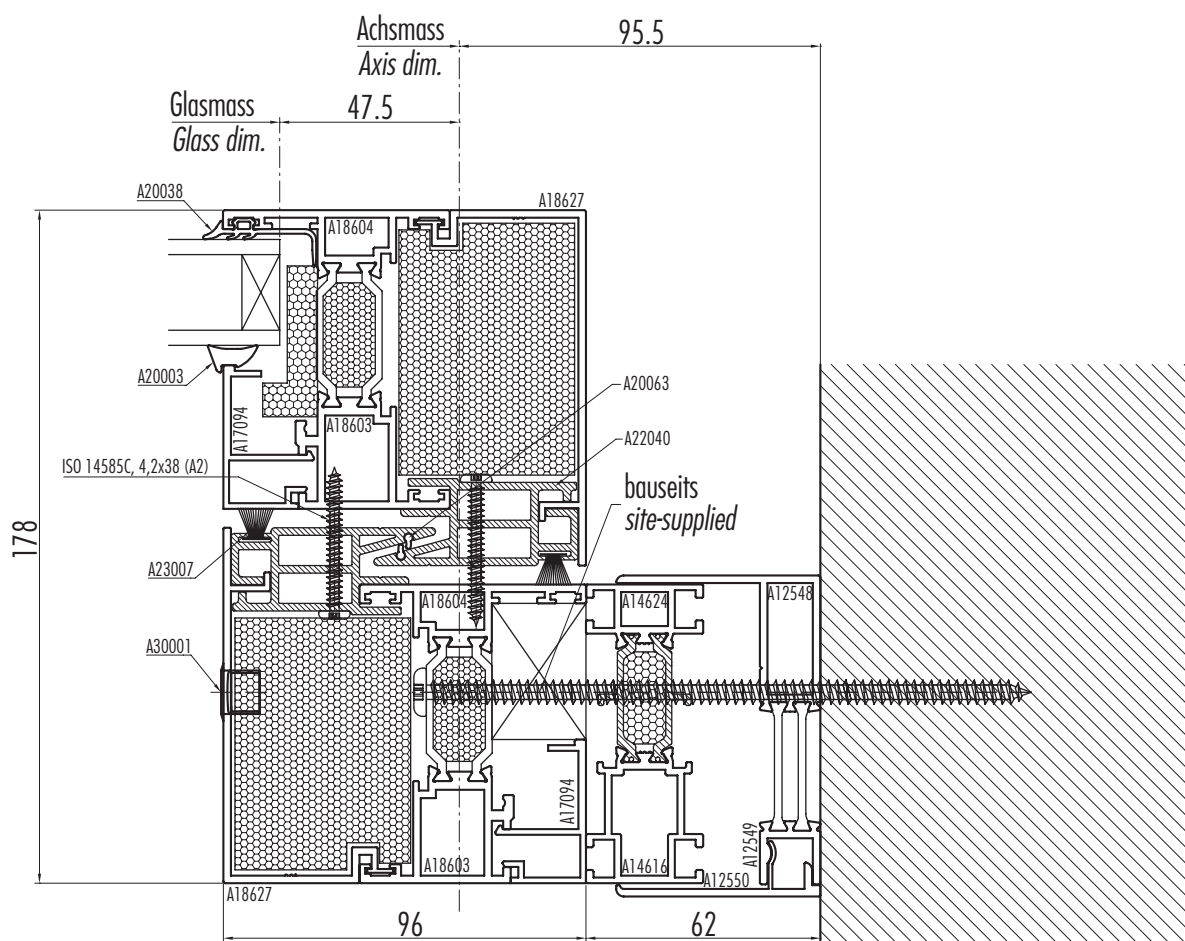


1:2

TE

MO80_20

Wandanschluss verstellbar mit Festelement
Jamb adjustable with fixed panel

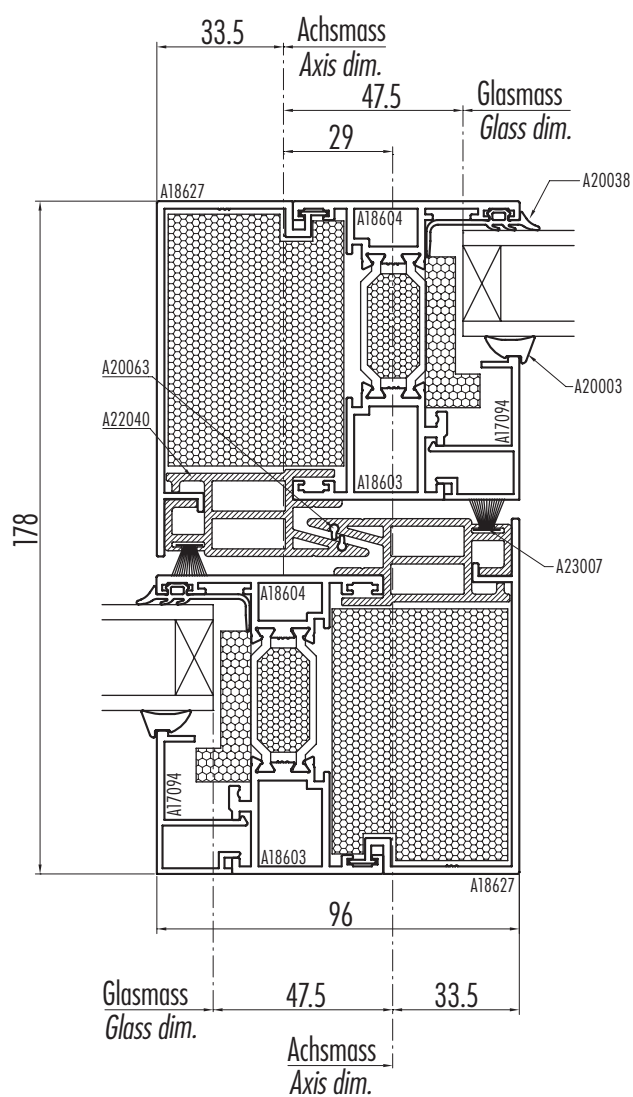


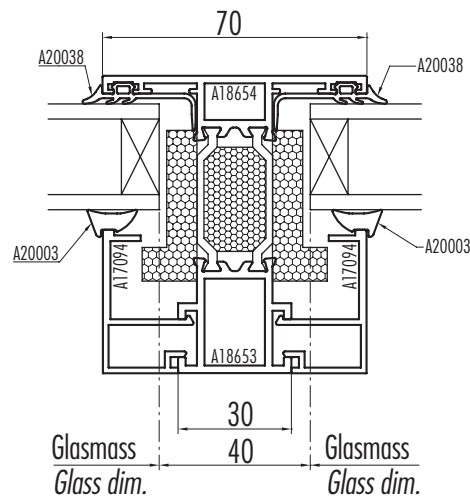
1:2

TE

MO80_21

Rollelement an Festelement
Sliding panel to fixed panel



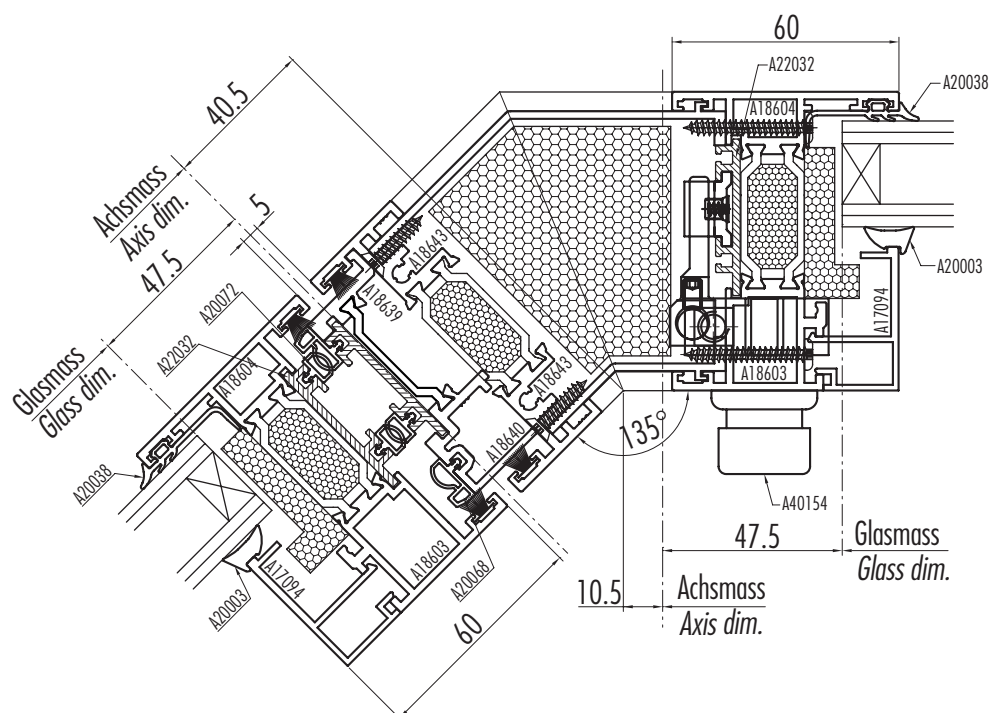


1:2

TE

MO80_23

Rollelement an Rollelement: 135°
Sliding panels at 135° corner

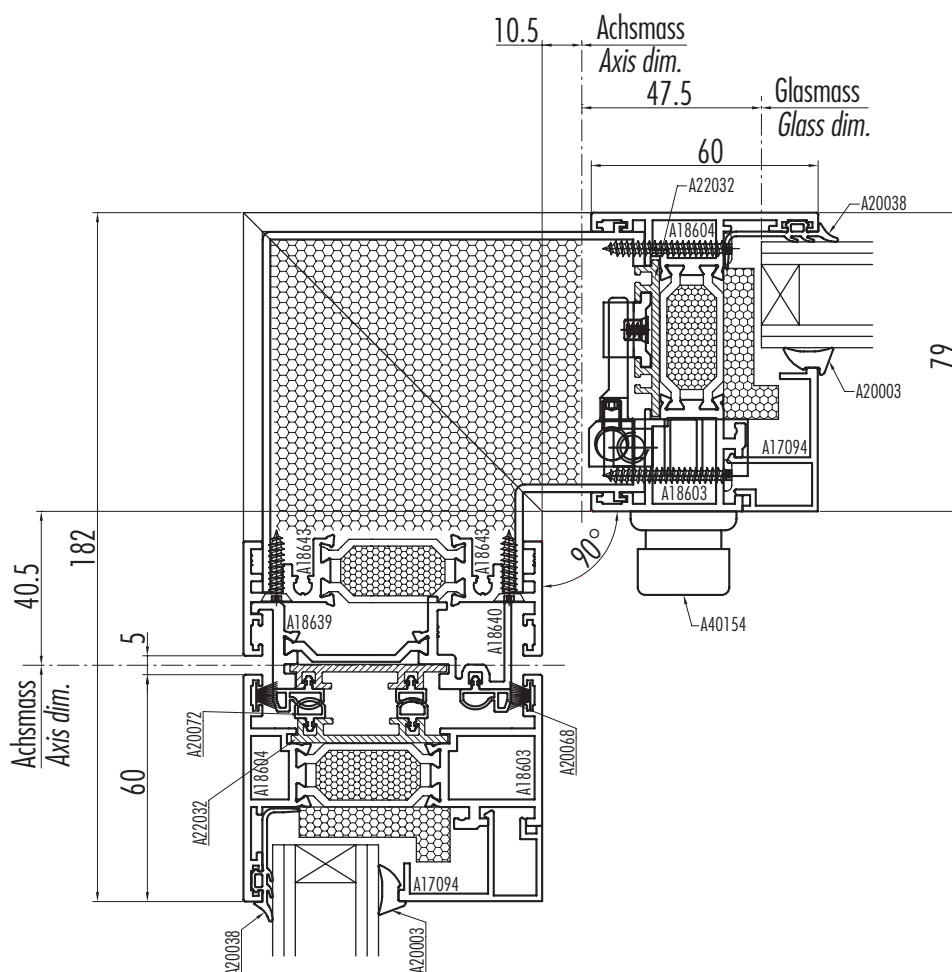


1:2

TE

MO80_24

Rollelement an Rollelement: 90°
Sliding panels at 90° corner

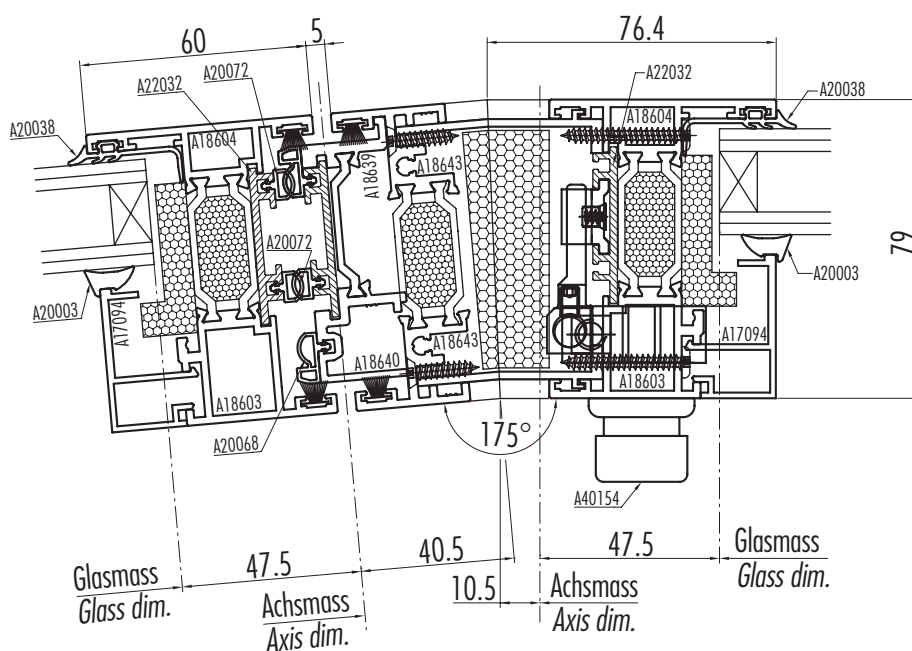


MO80_25

1:2

TE

Rollelement an Rollelement: 180-90°
Sliding panels at 180-90° corner

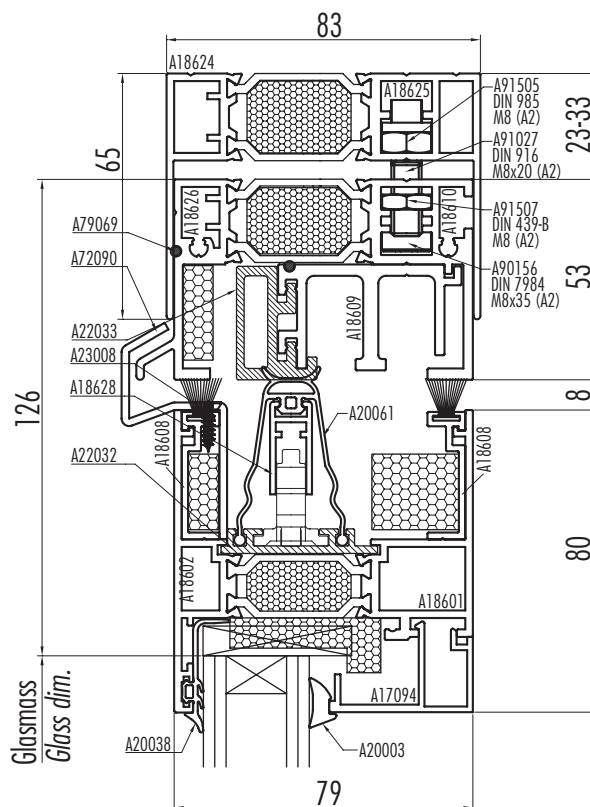


MO80_26

1:2

TE

Laufschiene oben mit Türelement aussen öffnend
Top track with door panel, outward opening

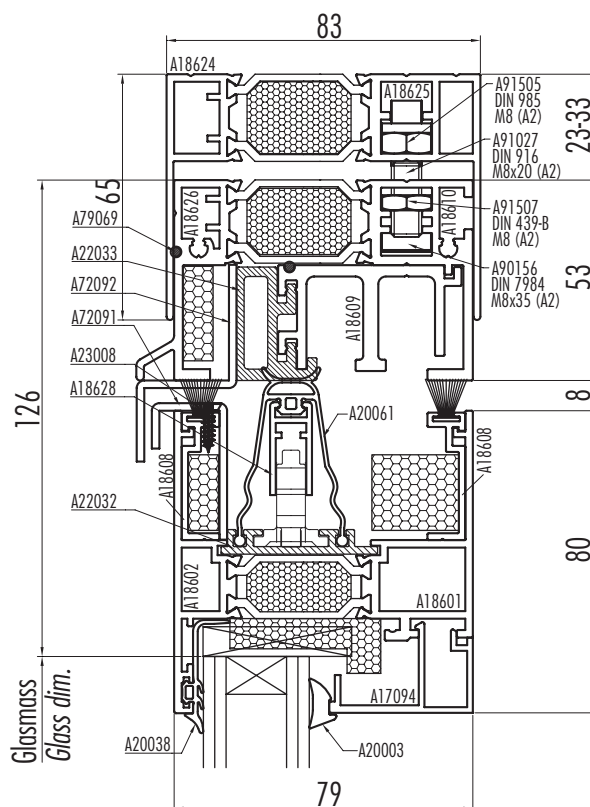


1:2

TE

MO80_27

Laufschiene oben mit Türelement innen öffnend
Top track with door panel, inward opening

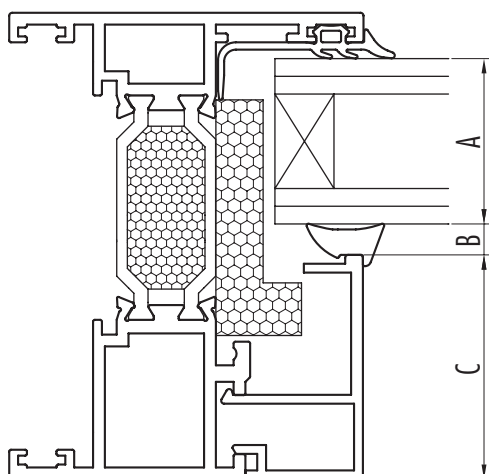


1:2

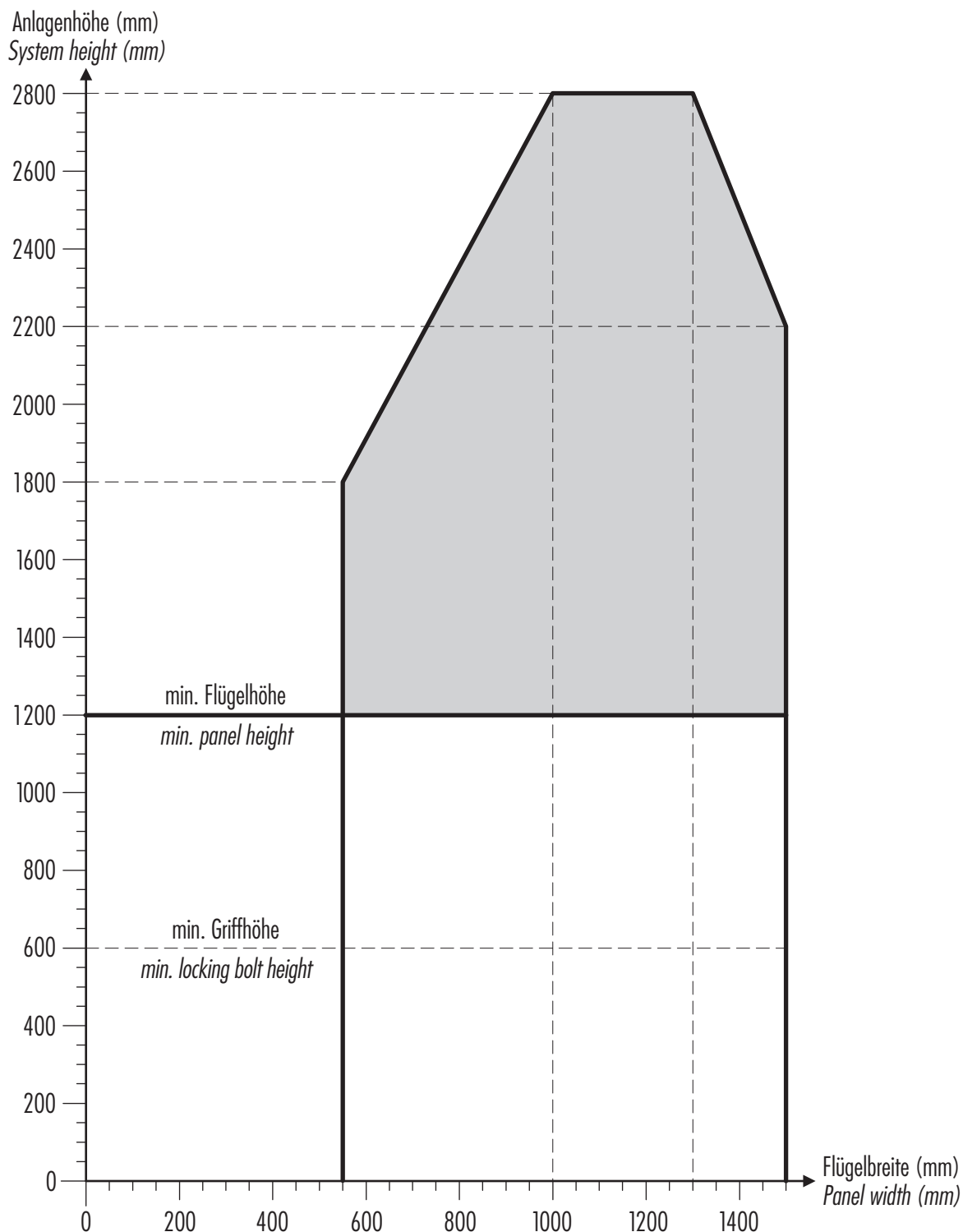
TE

MO80_28

Glasleisten und Glasdicken
Glazing beads and glass thickness



VERGLASUNG / GLAZING				
A	Dichtung Gasket	B	Glasleiste Glazing bead	C
24	20047	6.0	6273	42.0
25 – 26	20002	5.0	6273	42.0
27 – 28	20003	7.0	7094	38.0
29 – 30	20047	5.0	7094	38.0
31 – 32	20002	5.0	6227	36.0
33	20047	5.0	7093	34.0
34	20047	4.0	7093	34.0
35	20002	3.0	7093	34.0
36 – 37	20002	5.0	2120	31.0
38 – 39	20003	7.0	6218	27.0
40 – 41	20002	5.0	6218	27.0
42 – 43	20003	7.0	327	23.0
44	20047	5.0	327	23.0
45	20002	4.0	327	23.0
46	20047	6.5	513	19.5
47	20047	5.5	513	19.5
48	20002	4.5	513	19.5
49 – 50	20003	7.5	1007	15.5
51 – 52	20047	5.5	1007	15.5
53	20002	3.5	1007	15.5
54	20003	5.5	6523	12.5
55	20047	4.5	6523	12.5
56	20002	3.5	6523	12.5
57	20047	6.0	377	9.0
58	20002	5.0	377	9.0
59 – 60	20003	7.5	512	5.5
61	20047	5.5	512	5.5
62	20002	4.5	512	5.5



Dieses Flügeldiagramm bezieht sich auf die Anlagenhöhe inklusive Rahmen; die Flügelbreite entspricht jeweils Anlagenbreite dividiert durch Anzahl Flügel. Das Flügelgewicht von maximal 100kg muss bei der Dimensionierung beachtet werden.

Flügelgewichte (kg) können wie folgt berechnet werden:

" $2.6 \times \text{Anzahl mm Glas (Glassdicke)} \times \text{Anlagenhöhe (m)} \times \text{Flügelbreite (m)}$ ".

This panel diagram refers to system dimensions including outer frame. Panel width is calculated as total width divided by number of panels. Please observe maximum panel weight of 100kg, calculating as follows:

" $2.6 \times \text{sum of glass thicknesses (mm)} \times \text{system height} \times \text{panel width}$ "

Customer

Reference

Delivery WK No. [min 4 weeks]

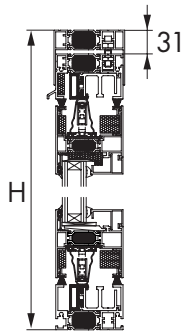
E-Mail:

Place/Date

Number of enclosures (Plan/Sketch):

Signature

Details



Dim. L1 (mm) _____

Dim. L2 (mm) _____

Dim. L3 (mm) _____

Dim. L4 (mm) _____

Dim. LM (mm) _____

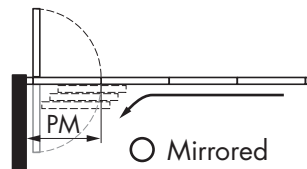
Dim. PM (mm) _____

Corner X1 (°) _____

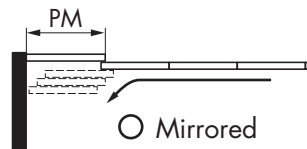
Corner X2 (°) _____

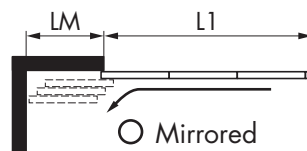
☐ **Special designs:** Enclose detailed drawings

Stacking arrangement


☐ Mirrored

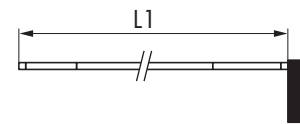
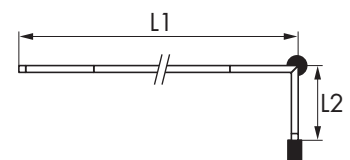
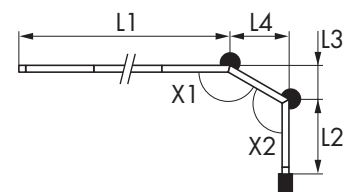
☐ System with hinged door, inside opening, stack inside, left

☐ System with hinged door, outside opening, stack inside, left

☐ Mirrored

☐ System with fixed section, stack inside, left

☐ Mirrored

☐ System behind wall, stack inside, left

Dimensioning


☐ Straight system

☐ System with 90° corner

☐ Other corner layout (90°-270°)

☐ **Railing or post distance:** Enclose dimension sketch

System Height (mm) _____ No. of panels _____ Transom height [top] (mm) _____

Handle height from u/s floor track ☐ Standard: 1100mm ☐ Other: min 400 (mm) _____

Alu-frame Inside ☐ Natur. anod. ☐ RAL 9010 ☐ Other colour _____

Outside ☐ Natur. anod. ☐ RAL 9010 ☐ Other colour _____

Glazing prepared for ☐ double glazed 24mm ☐ other (mm) _____

Door element ☐ Standard: Flat handle inside ☐ Cylinder lock cut-out + handles both sides

☐ Profile cylinder type 17mm ☐ 3-Point lock cut-out + handles both sides

Ironmongery Inside ☐ Black ☐ White ☐ Aluminium colour

Outside ☐ Black ☐ White ☐ Aluminium colour

EPDM/TPV Inside ☐ Black ☐ White ☐ Grey

Gaskets Outside ☐ Black ☐ White ☐ Grey ☐ silicone-free

Threshold extension natural anodized ☐ Without ☐ Inside ☐ Outside ☐ Both

Remark

Kunde

Komm.

Termin KW [min. 4 Wochen]

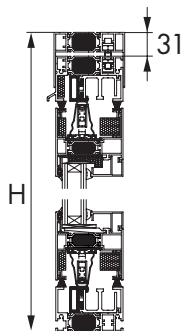
E-Mail:

Ort/Datum

Anzahl Beilagen (Plan/Skizze):

Unterschrift

Details



Mass L1 (mm) _____

Mass L2 (mm) _____

Mass L3 (mm) _____

Mass L4 (mm) _____

Mass LM (mm) _____

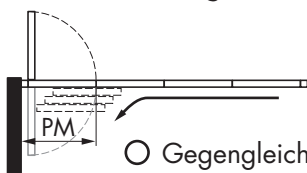
Mass PM (mm) _____

Winkel X1 (°) _____

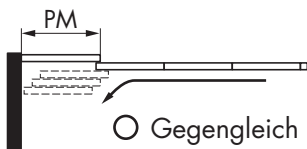
Winkel X2 (°) _____

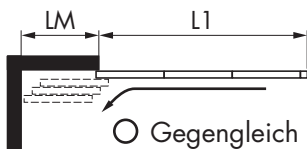
☐ **Sonderausführungen:** Detailzeichnungen sind beiliegend

Parkanordnung


☐ Gegengleich

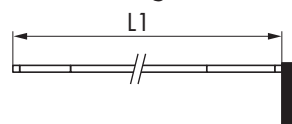
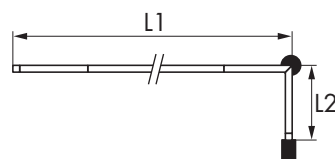
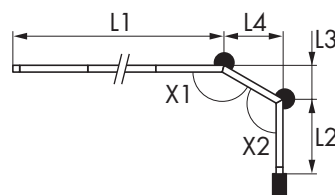
☐ Rollelemente mit Tür, Innen öffnend
Parkraum nach innen, links

☐ Rollelemente mit Tür, Aussen öffnend
Parkraum nach innen, links

☐ Gegengleich

☐ Rollelemente mit Festteil,
Parkraum nach innen, links

☐ Gegengleich

☐ Rollelemente hinter Mauer/Nische,
Parkraum nach innen, links

Bemassung


☐ Rollelemente Gerade

☐ Rollelemente mit 90°-Ecke

☐ Rollelemente mit anderen
Winkeln (90°-270°)

Geländer-Stützenabstand:
Mass-Skizze beilegen

Rollwand Höhe (mm) _____ Teilung _____ Sprossenhöhe – o.k. Sprosse (mm) _____

Verschlussriegelhöhe ab u.k. Bodenführung ☐ Standard: 1100mm ☐ Andere: min. 400 (mm) _____

Aluprofile Innen ☐ natur elox. ☐ RAL 9010 ☐ andere Farbe _____

Aussen ☐ natur elox. ☐ RAL 9010 ☐ andere Farbe _____

Verglasung hergerichtet für ☐ Isolierglas – Dicke 24mm ☐ andere (mm) _____

Türelement ☐ Standard: Flachgriff Innen

☐ Schlossausschnitt mit Griff Innen und Aussen ☐ Rundzylinderausschnitt 22mm

☐ Tribloc-Schloss mit Drückergarnitur ☐ Profilzylinderausschnitt 17mm

Beschläge Innen ☐ Schwarz ☐ Weiss ☐ Alu-farbig

Aussen ☐ Schwarz ☐ Weiss ☐ Alu-farbig

EPDM/TPV Innen ☐ Schwarz ☐ Weiss ☐ Grau

Dichtung Aussen ☐ Schwarz ☐ Weiss ☐ Grau ☐ silikonfrei

Ausgleichsschenkel in natur elox. ☐ Ohne ☐ Innen ☐ Aussen ☐ beidseitig

Bemerkung

D_FORM_MO_80



08-2011