



KOMET 55

Dachfenster *Roof Light*

Produkteinformation	<i>Product Information</i>
Technische Zeichnungen	<i>Technical Drawings</i>
Bestellformulare	<i>Order Forms</i>

KOMET 55



System	System	A		
Dachflächenfenster Oberseite	<i>Roof light, head detail</i>		01	
Dachflächenfenster Traufe	<i>Roof light, eaves detail</i>		02	
Dachflächenfenster Seite	<i>Roof light, jamb detail</i>		03	
Bestellformular	<i>Order form</i>			KO_55



SUNPARADISE Est.

Bendererstrasse 29 • FL-9494 SCHAAN

www.sunparadise.com • info@sunparadise.com

Telefon +423 233 12 06 • Fax +423 233 12 07

SUNPARADISE Alutechnik Vertriebs GmbH

Rickenbacher Strasse 1 • D-88131 LINDAU


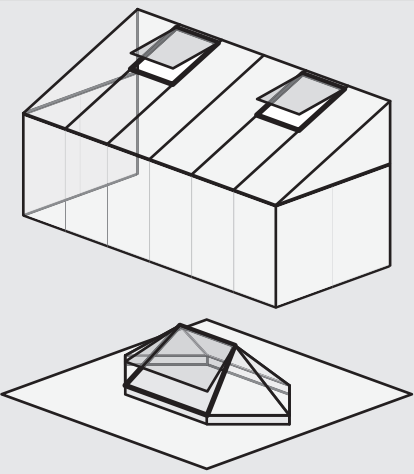


info-de@sunparadise.com

Telefon +49 8382 977710 • Fax +49 8382 977712

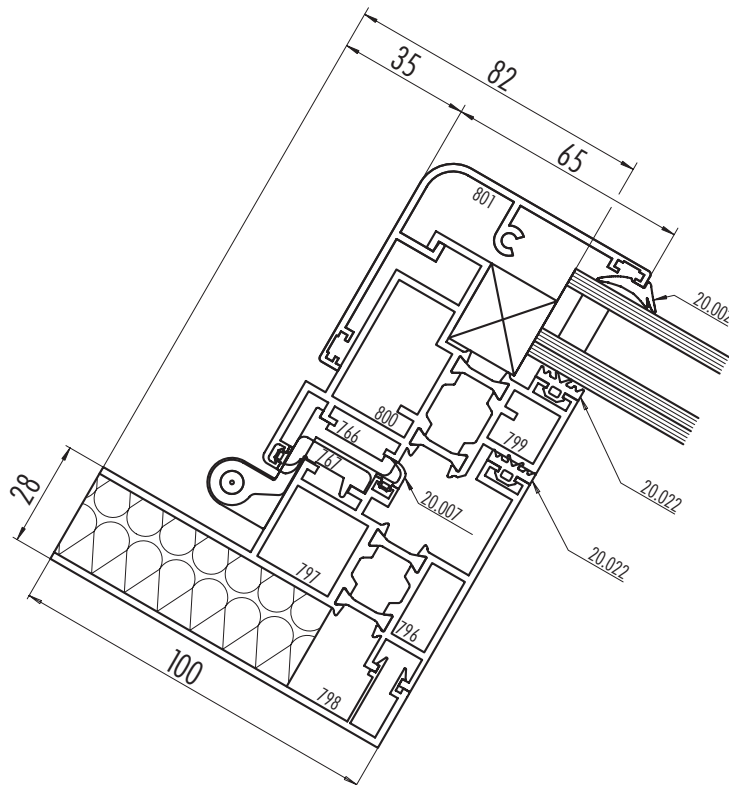
S.E.&O.

Änderungen jederzeit vorbehalten.

Subject to change without notice.

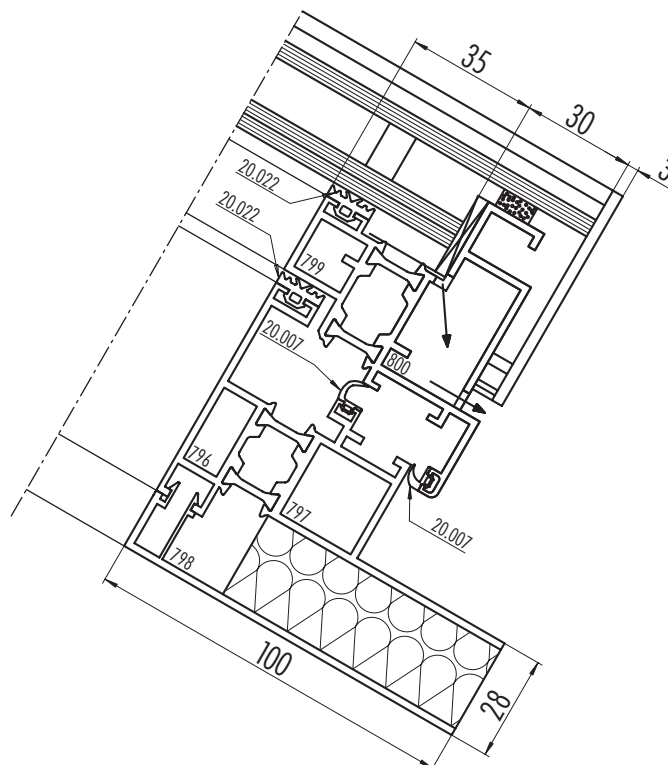
	Dachflächenfenster aus wärmededämmten Aluminiumprofilen	<i>Roof light constructed from thermally broken aluminium sections</i>
	Ausführung Komet 55 Dachfenster haben umlaufend einen Rahmen von 28mm Höhe und können dadurch wie Glasplatten eingesetzt und mit den Glashalteleisten festgeklemmt werden. Die Öffnung des Dachfensters kann wahlweise oben, unten, links oder rechts angebracht werden.	Design <i>Komet 55 roof lights have a perimeter frame with a height of 28mm and can be installed like glass panels. They are clamped into place with glazing beads.</i> <i>The roof light can optionally open at the top, at the bottom left or right.</i>
	Besonderheiten Durch den Einsatz von Stufenisolierverglasung kann das Dachwasser ungehindert abfließen und es entstehen keine Schmutzränder. Gestaltung: Auch abgeschrägt oder als Vieleck lieferbar. Integriert in das HAWAII 70 System ergibt sich eine grosse Vielfalt von Konstruktionsmöglichkeiten.	Characteristic features <i>The use of stepped insulated glass allows any roof water drain away easily, without leaving stained edges.</i> <i>Also tapered or as polygon available.</i> <i>Integration in HAWAII 70 construction system allows for a wide variety of design options.</i>
	Antrieb Standardausführung: Handkurbelantrieb Optional: Kettenantrieb 230V oder 24V	Drive <i>Standard: Crank handle driven</i> <i>Optional: 230V or 24V Chain drive</i>
	Verglasung Stufenisolierverglasung: 28mm	Glazing <i>Stepped insulating glass: 28mm</i>
	Dimensionen Grösse (BxH): max. 1100 x 1400mm Glasdicke: 28mm	Dimensions <i>Size: max. 1100 x 1400mm</i> <i>Glass thickness: 28mm</i>

Dachflächenfenster Oberseite
Roof light, head detail

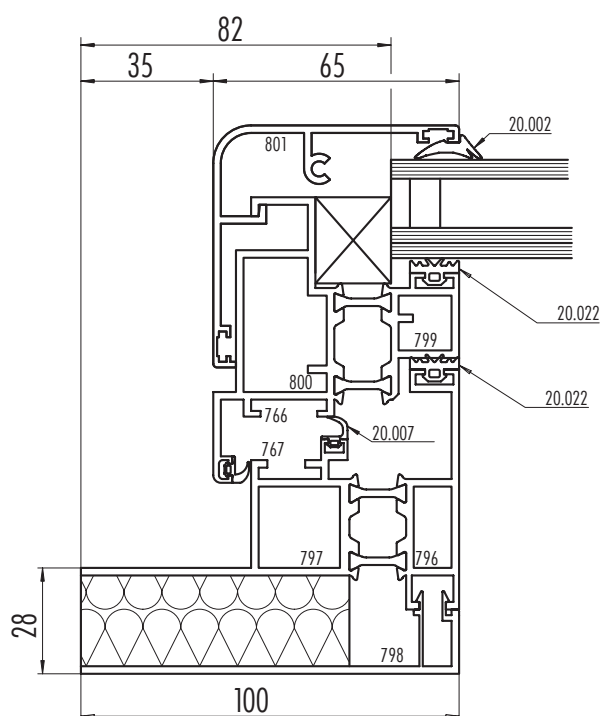


1:2
TE
01

Dachflächenfenster Traufe
Roof light, eaves detail



1:2
TE
02



Customer

Reference

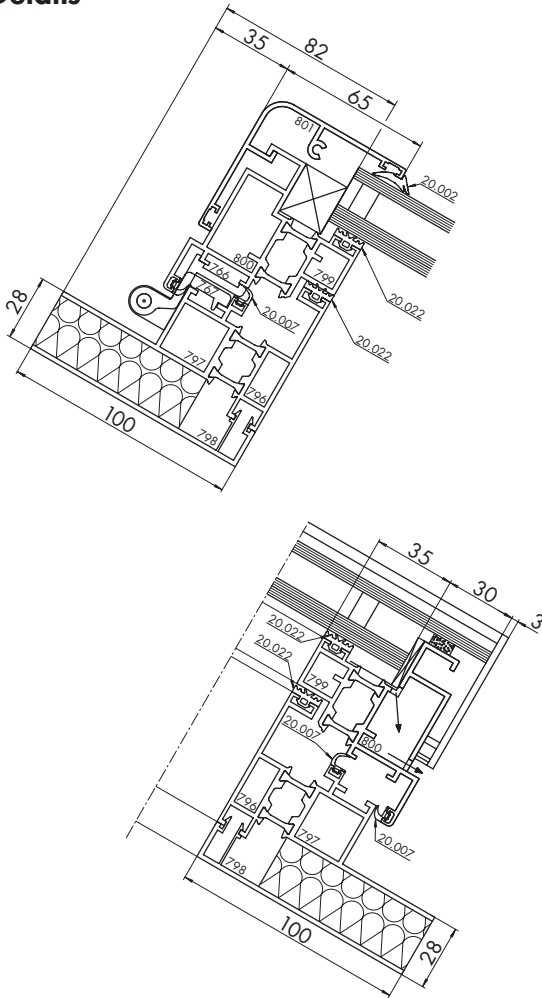
Delivery WK No. [min 4 weeks]

Place/Date

Signature

Number of enclosures (Plan/Sketch):

Details



Plan/Sketch

Roof Light

Width(mm) _____ Height(mm) _____

Alu-frame

Inside

☐ Natur. anod.

○ RAL 9010

☐ Other Colour

Outside

☐ Natur. anod.

○ RAL 9010

☐ Other Colour

Glazing

☐ With

☐ Without

Stepped insulated glass 28mm

Opening Hand crank/Motor

Standard: Hand crank drive

Chain drive: ☐ 24V DC ☐ 230V AC

Hand crank rod

○ 1500mm

○ 2000mm

☐ Other length (mm)

Ironmongery

Inside

☐ Black

☐ White

☐ Aluminium col.

Outside

☐ Black

☐ White

☐ Aluminium col.

EPDM/TPV Gaskets

Black

☐ silicone-free

|Remark

FORM_KO_55



05-2008

Kunde

Komm.

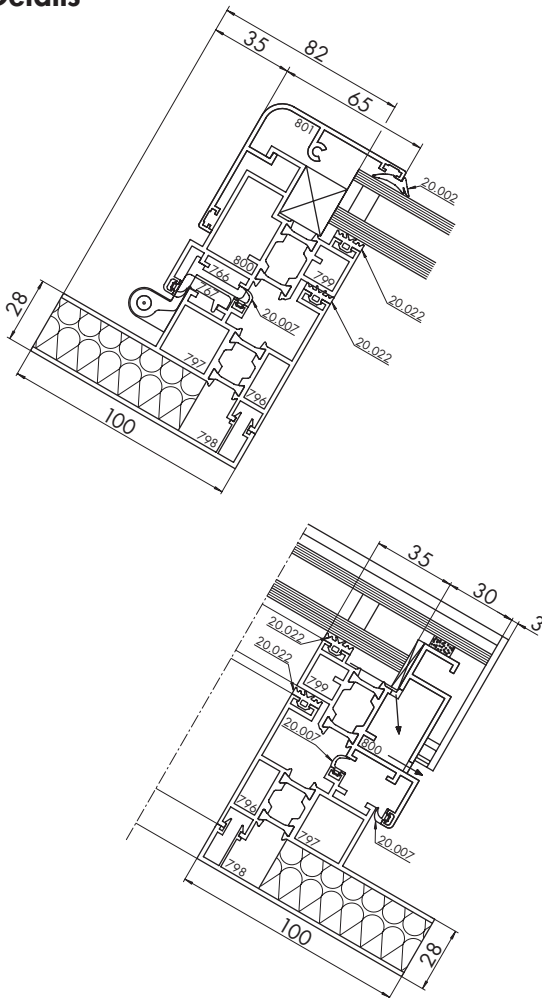
Termin KW [min. 4 Wochen]

Ort/Datum

Anzahl Beilagen (Plan/Skizze):

Unterschrift

Details



Plan/Skizze

Dachfenster

Breite(mm) _____ Höhe(mm) _____

Aluprofile

Innen	<input type="radio"/> natur elox.	<input type="radio"/> RAL 9010	<input type="radio"/> andere Farbe _____
Aussen	<input type="radio"/> natur elox.	<input type="radio"/> RAL 9010	<input type="radio"/> andere Farbe _____

Verglasung

☐ Mit ☐ Ohne Stufenisolierglas – Dicke 28mm

Öffnung

Handkurbel/Motor	Standard: Handkurbelgetriebe	Kettenantrieb: <input type="radio"/> 24V DC <input type="radio"/> 230V AC
Handkurbelstange	<input type="radio"/> 1500mm <input type="radio"/> 2000mm	<input type="radio"/> Andere Länge (mm) _____

Beschläge

Innen	<input type="radio"/> Schwarz <input type="radio"/> Weiss <input type="radio"/> Alu-farbig
Aussen	<input type="radio"/> Schwarz <input type="radio"/> Weiss <input type="radio"/> Alu-farbig

EPDM/TPV Dichtung

☐ Schwarz ☐ silikonfrei

Bemerkung

FORM_KO_55



05-2008

www.idart.com