



HAWAII 80

Wintergarten *Wintergarden*
Konstruktion *Construction*

Produkteinformation *Product Information*
Technische Zeichnungen *Technical Drawings*
Bestellformulare *Order Forms*

HAWAII 80



System	System	A		
Frontträger klein mit Dachrinne	Standard ring beam with standard integral gutter		01	
Frontträger gross mit Dachrinne	Structural ring beam with large integral gutter		02	
Frontträger gross mit kleiner Dachrinne	Structural ring beam with standard integral gutter		03	
Frontträger ohne Stufenglas	Front beam without stepped glazing		04	
Wandanschluss oben	Wall coupling		05	
Eckpfosten 90°	Corner post 90°		06	
Eckpfosten 0° – 90°	Adjustable corner post 0° – 90°		07	
Mittelpfosten	Middle post		08	
Sparren 34.5mm	Rafter 34.5mm		09	
Sparren 100.5mm	Rafter 100.5mm		10	
Sparren 142.5mm	Rafter 142.5mm		11	
Dachträger aussen	Outer rafter		12	
Dachträger verstellbar	Arris detail		13	
Dachsprosse mit Glas	Glazing bar		14	
Sockelprofil	Sill detail		15	
Wandanschluss	Wall connection detail		16	
Sparren mit Befestigung Aussenbeschattung	Rafter with awning fixture		17	
Rafflamellen-Storenkasten frontal	Slat blind fixture frontal		18	
Rafflamellen-Storenkasten seitlich	Slat blind fixture sideways		19	
Dachprofile	Rafter profiles		20	
Zubehörprofile	Additional profiles		21	
Profilverstärkungen	Steel reinforcements		22	
Bestellformular	Order form			HA_80



SUNPARADISE Est.

Benderer Strasse 29 • FL-9494 SCHAAN

www.sunparadise.com • info@sunparadise.com

Telefon +423 235 54 54 • Fax +423 235 54 55

SUNPARADISE Alutechnik Vertriebs GmbH

Rickenbacher Strasse 1 • D-88131 LINDAU

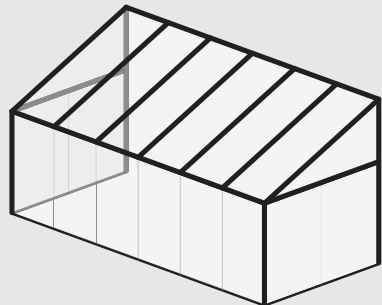
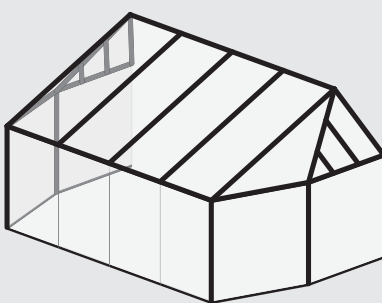
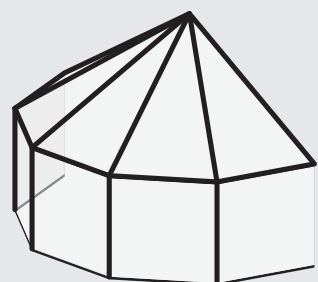


info-de@sunparadise.com

Telefon +49 8382 977710 • Fax +49 8382 977712

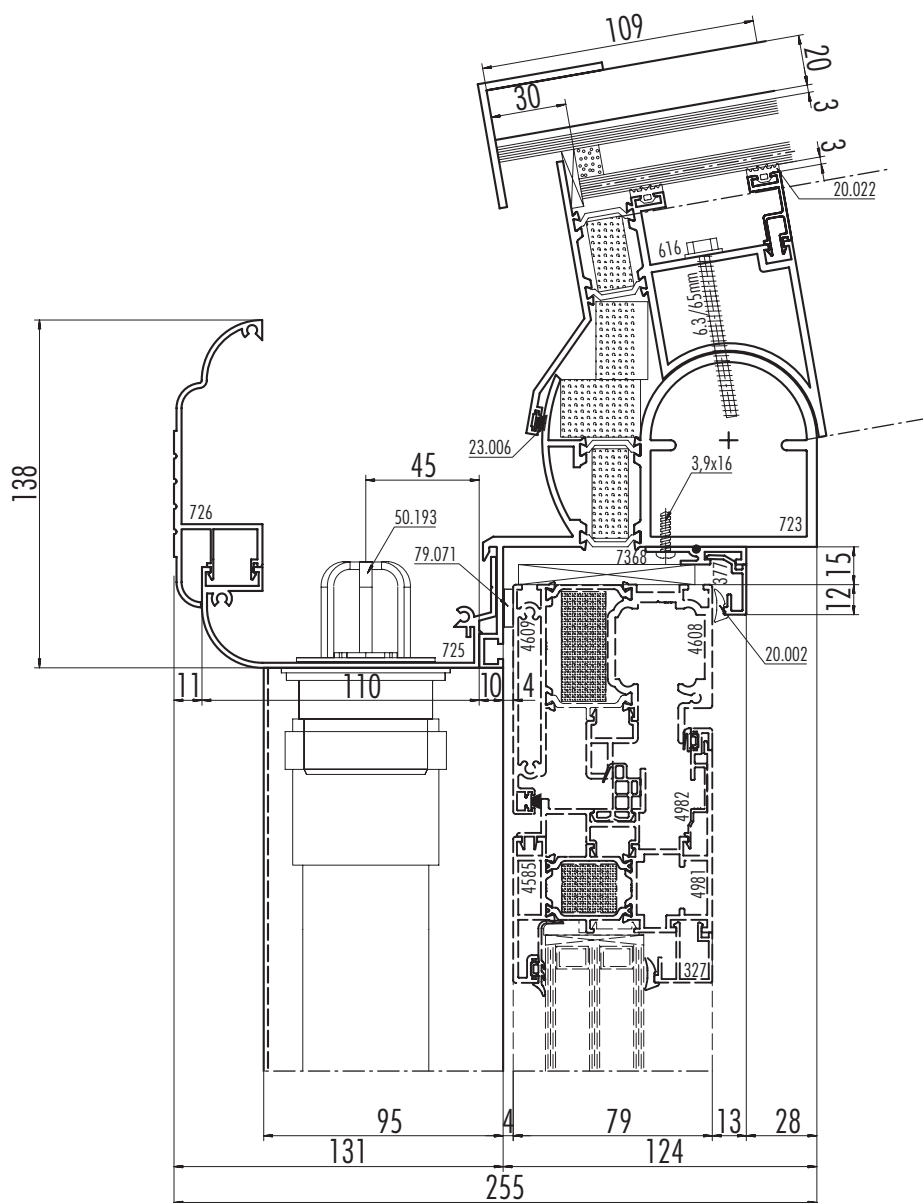
S.E.&O.

Änderungen jederzeit vorbehalten.

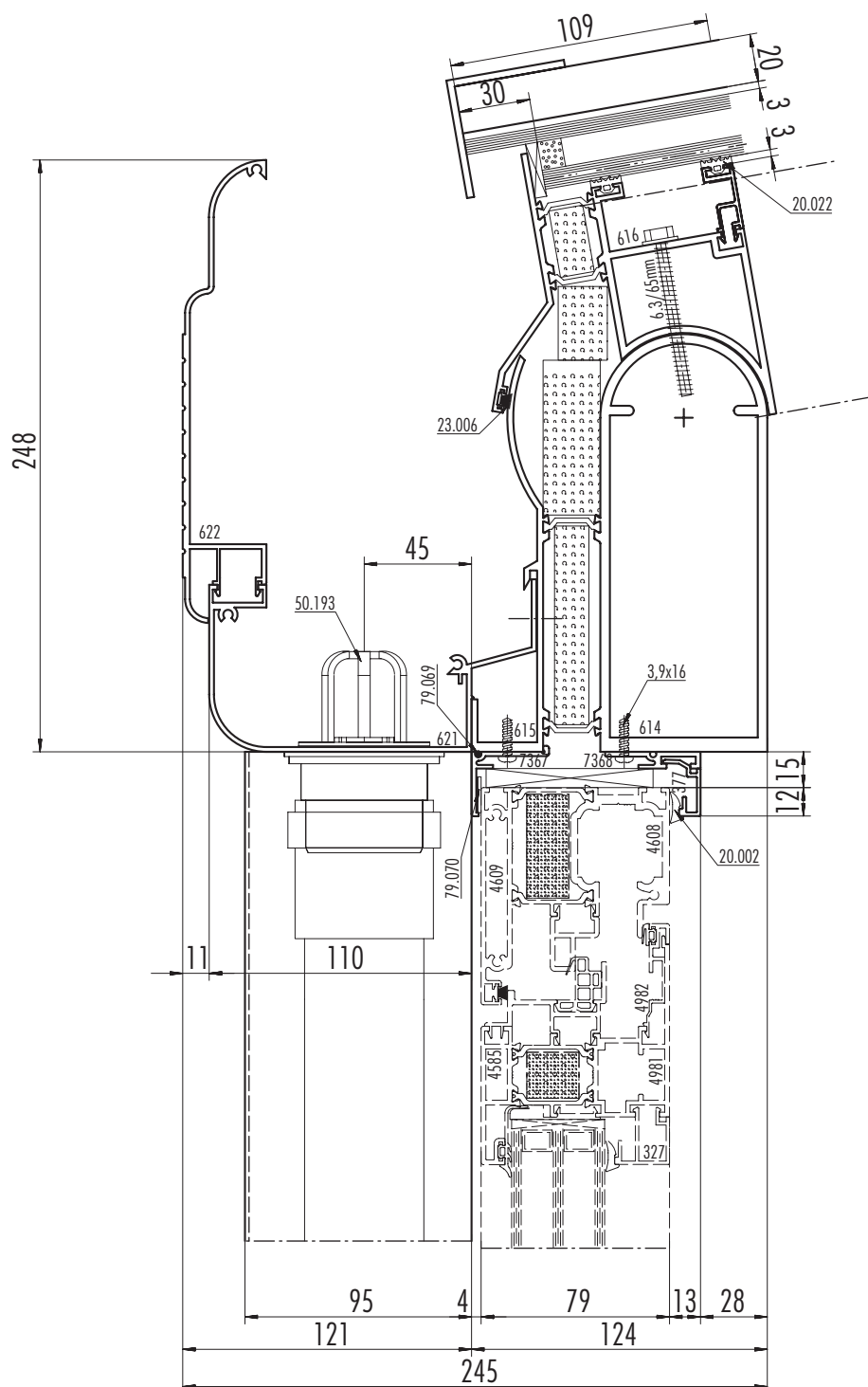
Subject to change without notice.

	<p>Das Sunparadise Hawaii 80 ist ein Dachsystem in thermisch getrennter Ausführung mit hoher Wärmedämmung mit innenliegender Statik.</p>	<p><i>Lightweight roofing system made from aluminium profiles with thermal break and extensive insulation; internal support structure.</i></p>
	<p>Ausführung Drei verschiedene Sparren und ein Querriegel. Frontträger mit integrierter, abgerundeter Dachrinne. Eckpfosten aussen leicht abgerundet. Fallrohrverkleidung aus stranggepresstem Aluminiumprofil, welche auf Alu-Halter aufgeklipst wird. Von 0° bis 90° verstellbare Sparren und Eckpfosten.</p>	<p>Design <i>Three different rafter sizes and one glazing bar. Front beam incorporates rounded integral gutter. Corner posts with rounded outer detail. Casing from aluminium as clamp-on profile. Aris and corner posts available in angles between 0° and 90°.</i></p>
 	<p>Besonderheiten Gerundete Profilkanten aussen. Einfachste Montage, da Details oben und unten unabhängig vom Dachgefälle gleich bleiben. Einbauelemente mit Elementtiefen von 50 bis 90mm werden gegen einen äusseren Elementanschlag montiert und innen mit Systemprofil und Steckdichtung verleistet. Silikon ist für den Elementeinbau nicht erforderlich. Innen und Aussen in verschiedenen Farben lieferbar. Für die Be- und Entlüftung lassen sich je nach Kundenwunsch manuell oder elektrisch bedienbare Dachfenster integrieren.</p>	<p>Characteristic features <i>Rounded exterior profiles. Easy assembly for any roof pitch as ridge and eaves details remain constant. Elements with thickness between 50 and 90mm are mounted against an outer stop rail and fitted on the inside with glass clip and gasket. No silicone is required for the installation. Different colours can be chosen for inside and outside.</i></p>
	<p>Technische Details In der Höhe verstellbare Eckpfostenfüsse für eine problemlose Justierung des Wintergartens optional. In Frontträger oder Sparren können Stahlverstärkungen eingeschoben werden, um grössere Spannweiten zu erreichen. In die Sparren lassen sich Halogenlampen integrieren. Alle Beschläge aus korrosionsbeständigen Werkstoffen.</p>	<p>Technical Details <i>Height adjustable corner posts for easy adjustment during the installation optional. Steel reinforced rafters and beams for wider spans. Halogen bulbs can be integrated into the rafters. All ironmongery parts are made of corrosion resistant materials.</i></p>
	<p>Verglasung Isoliergläser und Füllungen von 24 bis 34mm Gesamtstärke.</p>	<p>Glazing <i>Insulating glass or panels from 24 to 34mm thickness.</i></p>
	<p>Dimensionen In allen erdenklichen Formen, Grössen und Varianten lieferbar.</p>	<p>Dimensions <i>Available in all possible shapes, sizes and varieties.</i></p>

Frontträger klein mit Dachrinne
Standard ring beam with standard integral gutter



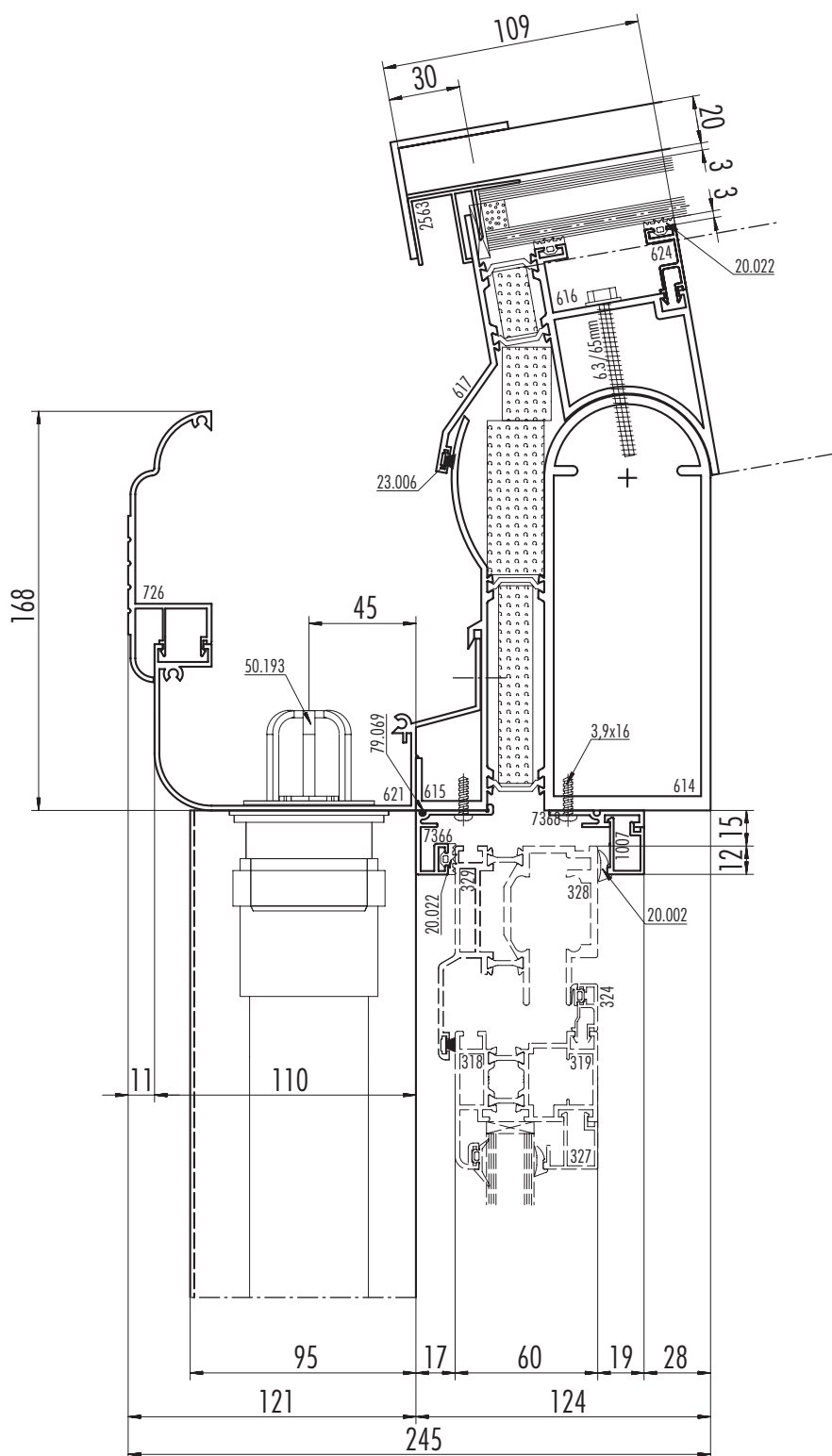
Frontträger gross mit Dachrinne
Structural ring beam with large integral gutter



1:3

TE

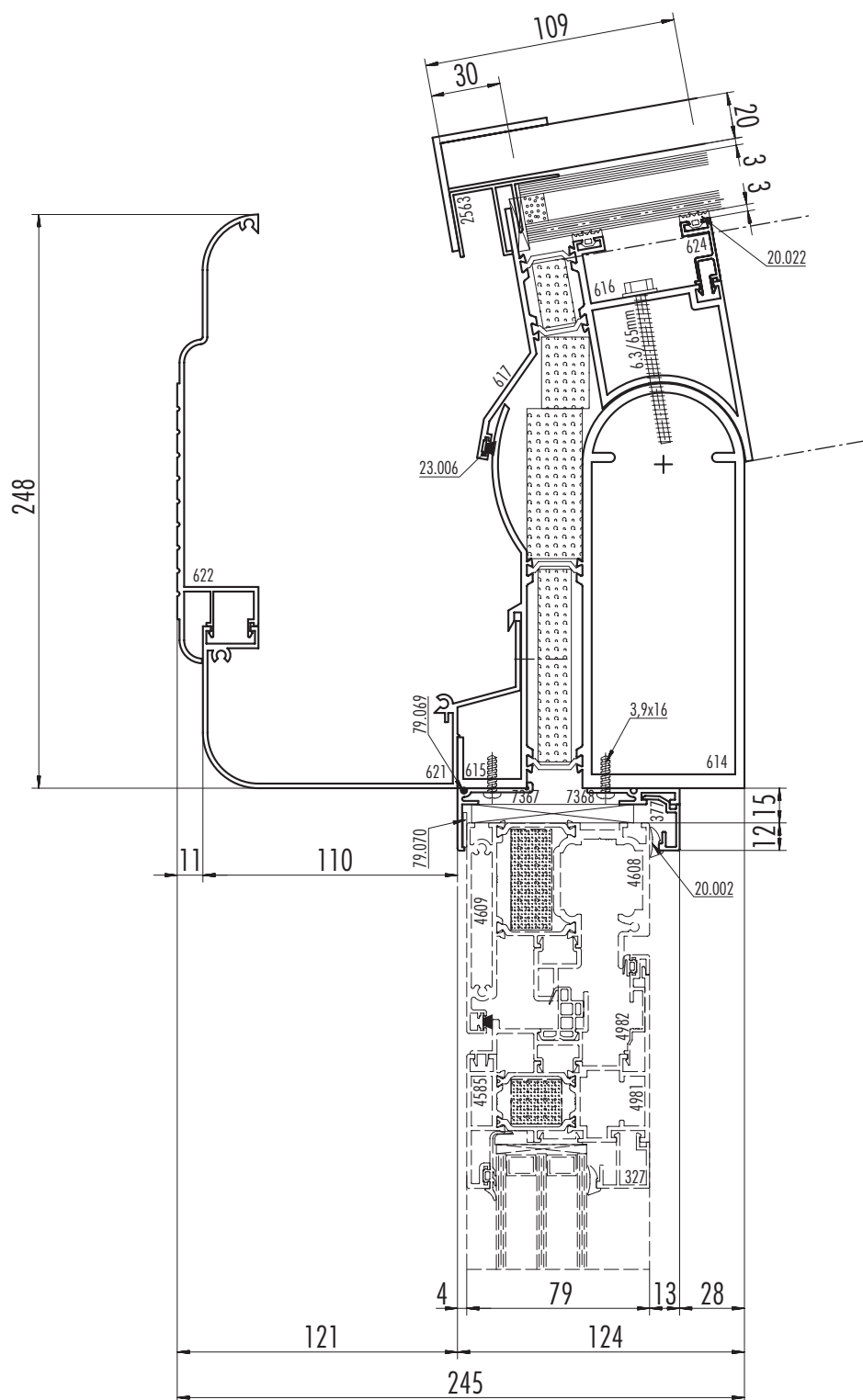
Frontträger gross mit kleiner Dachrinne
Structural ring beam with standard integral gutter



1:3

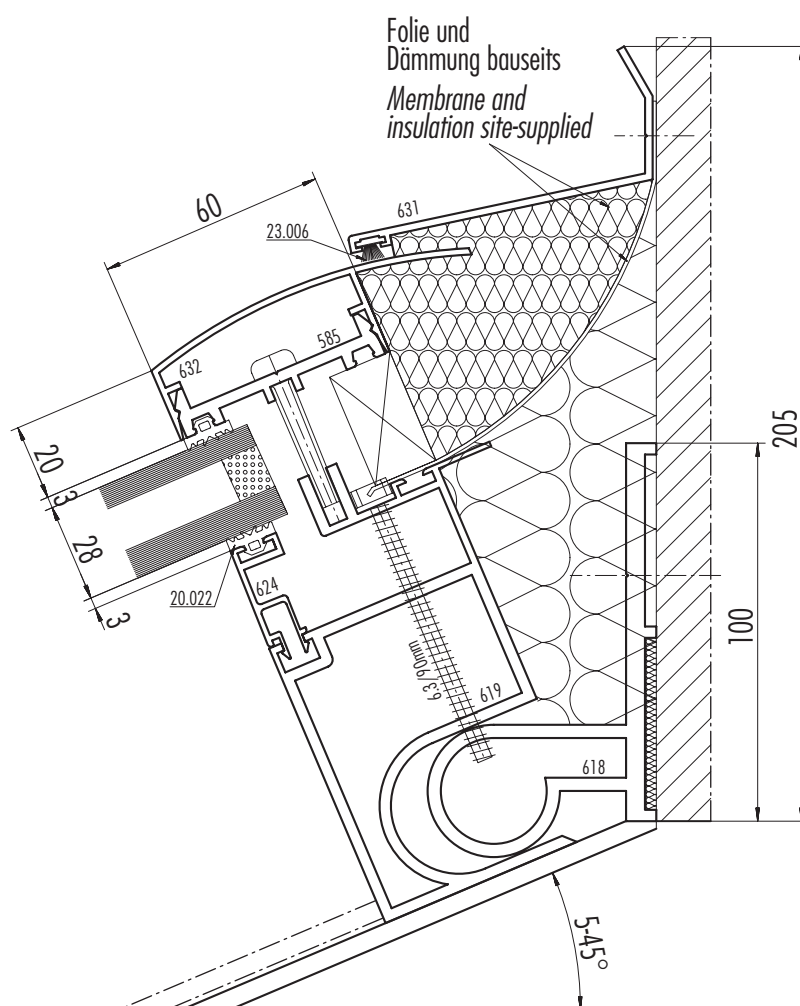
TE

Fronträger ohne Stufenglas
Front beam without stepped glazing

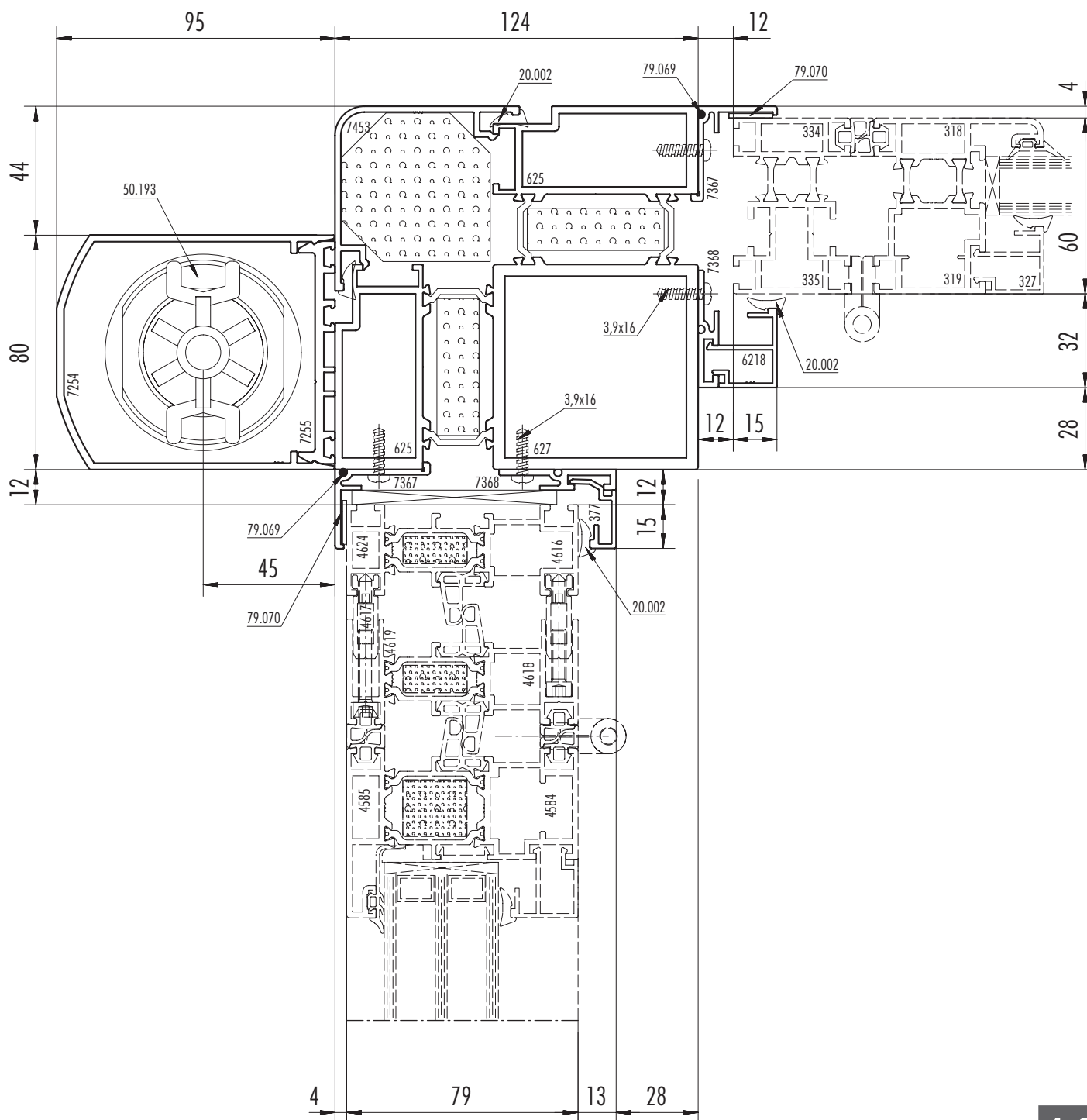


1:3

TE



Eckpfosten 90°
Corner post 90°

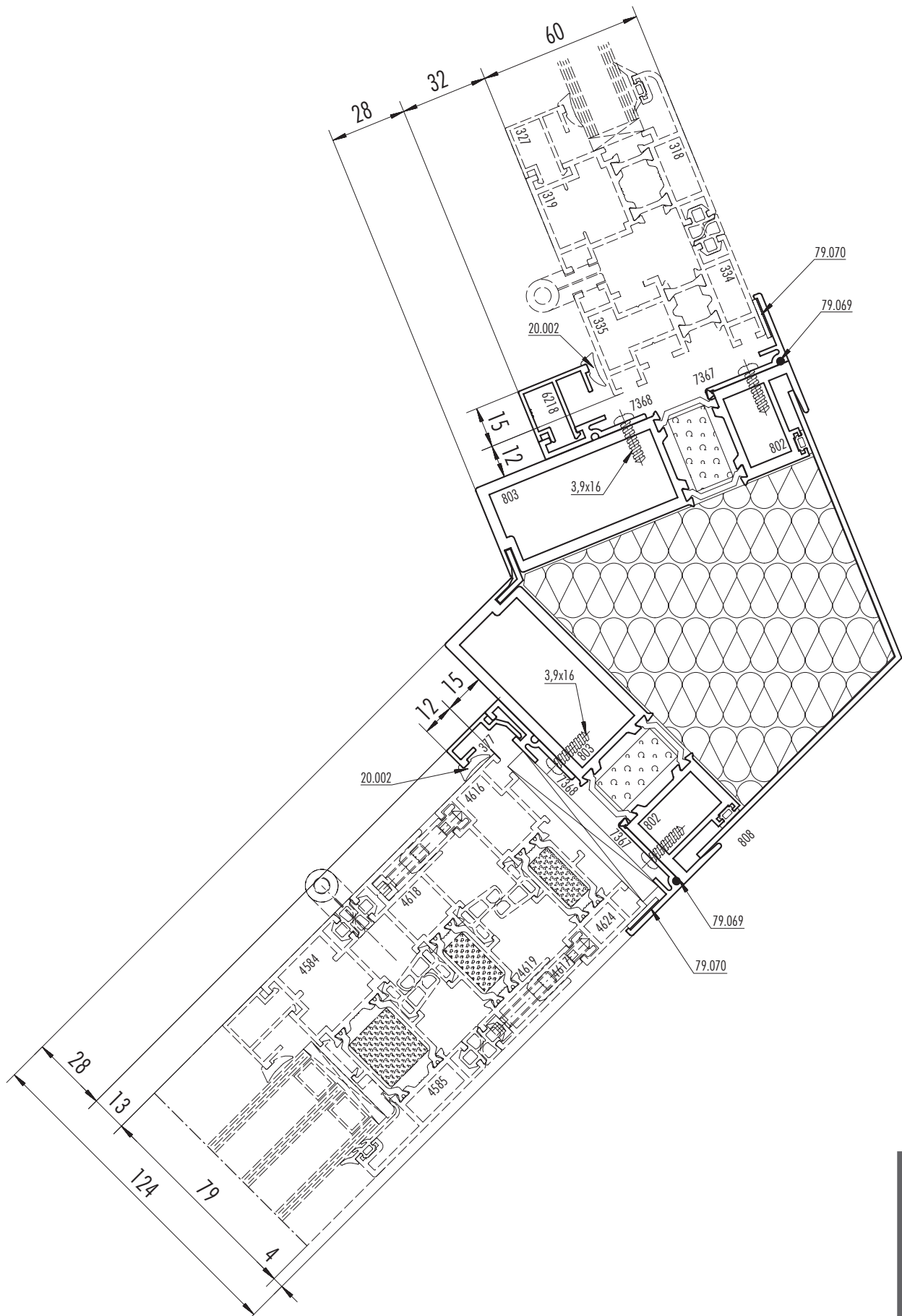


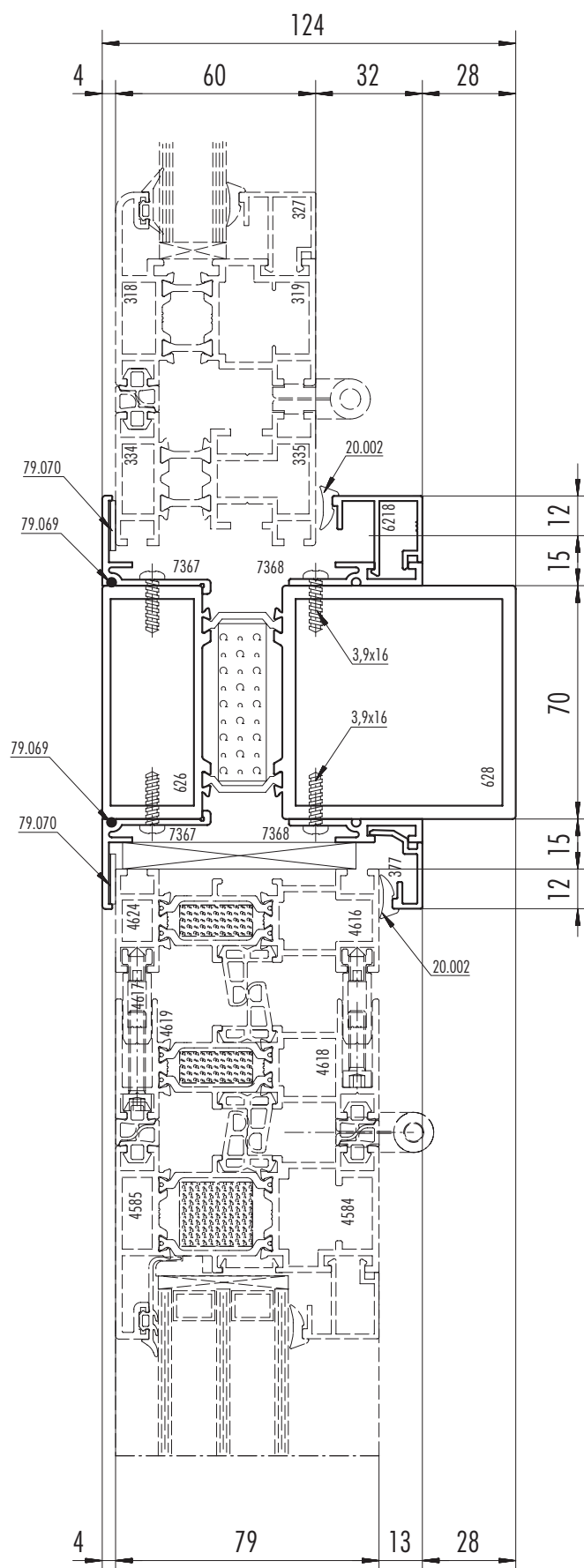
1:2

TE

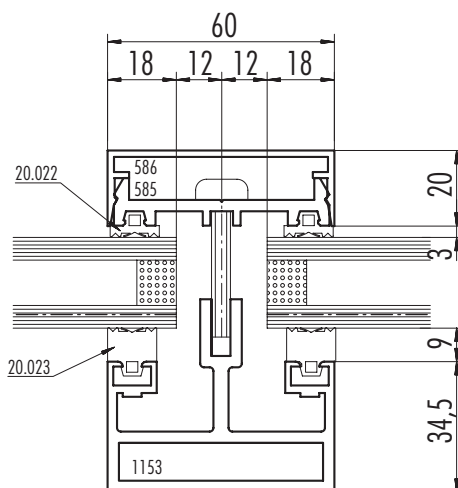
Eckpfosten 0° – 90°

Adjustable corner post 0° – 90°

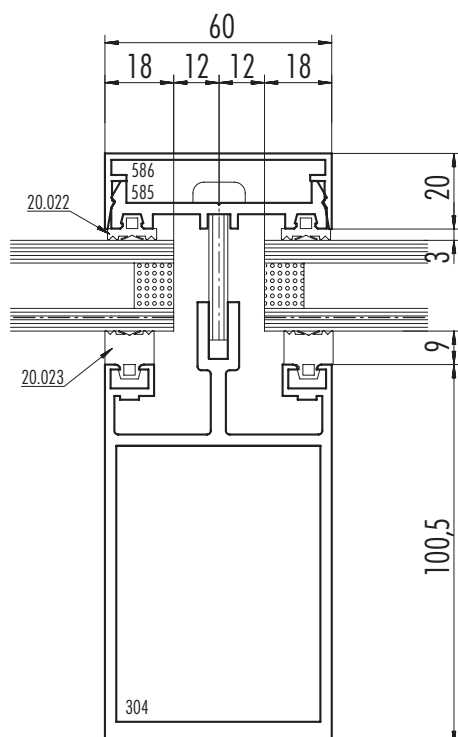




Sparren 34.5mm
Rafter 34.5mm

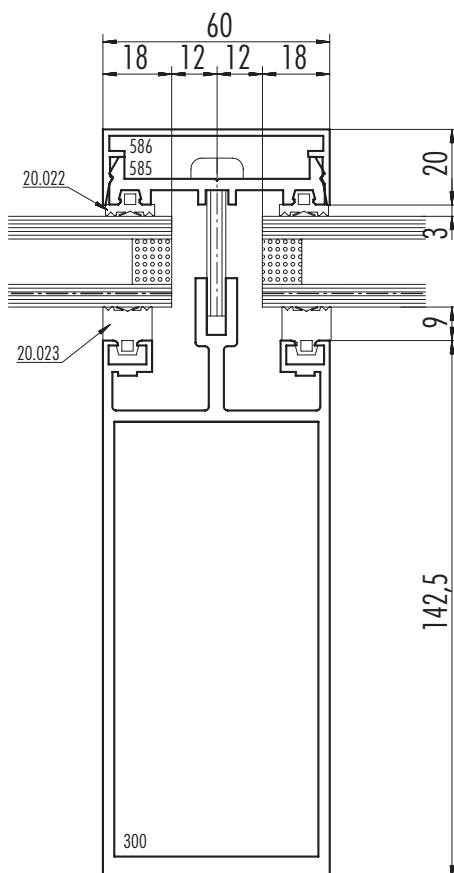


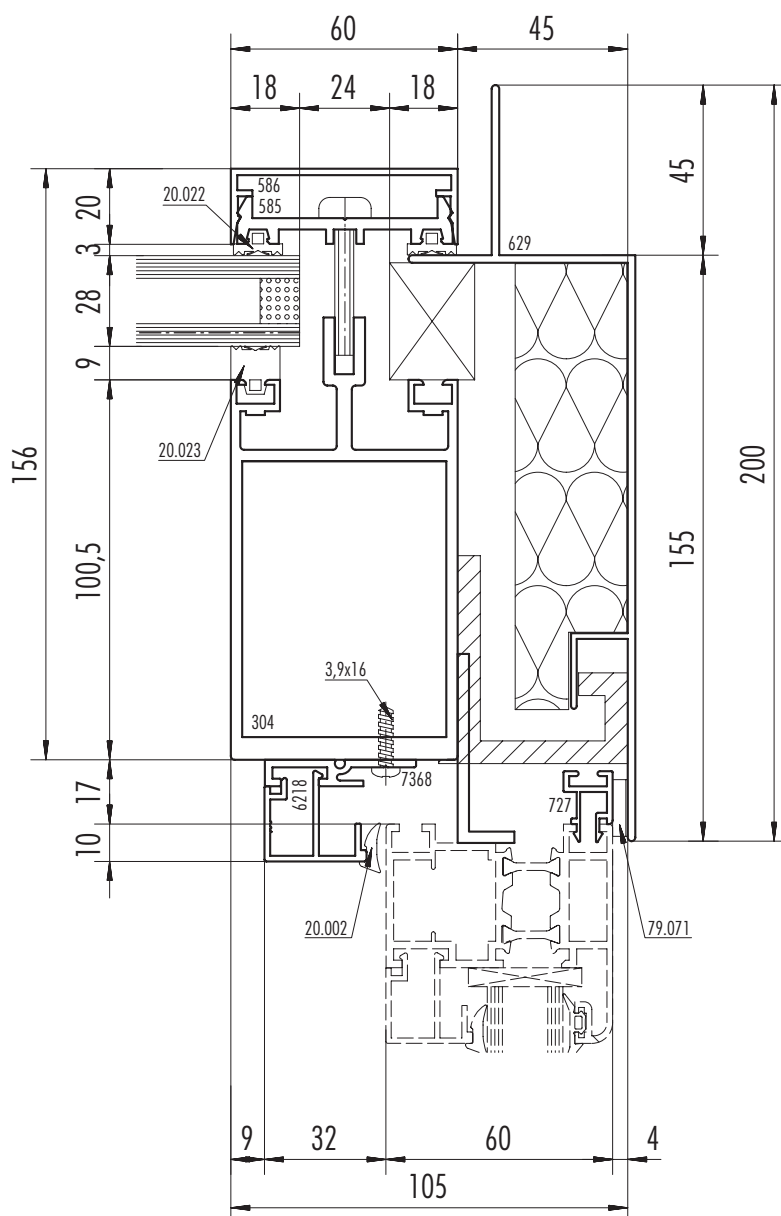
Sparren 100.5mm
Rafter 100.5mm

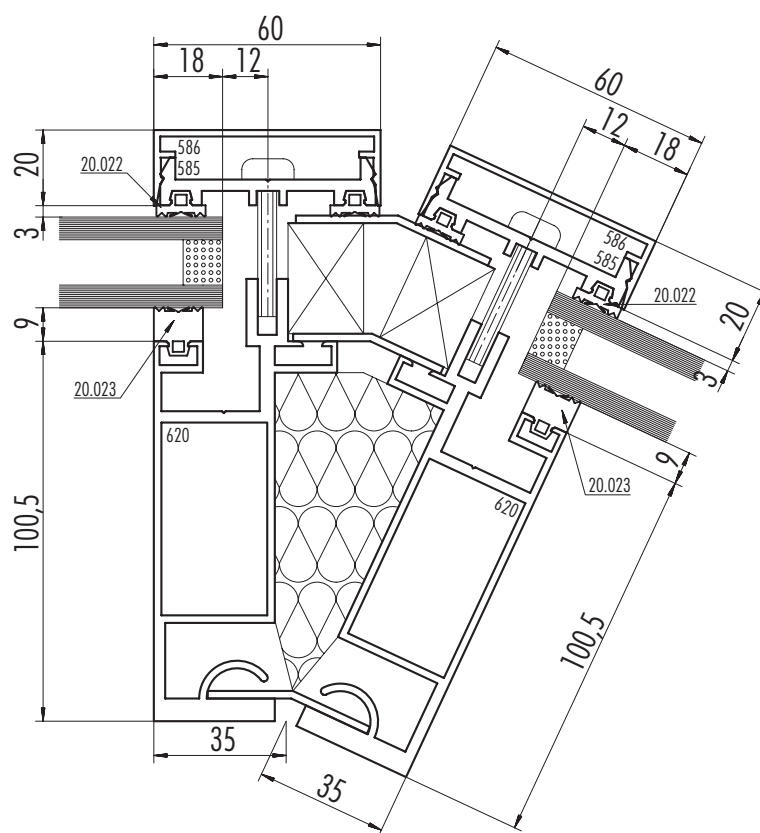


Sparren 142.5mm

Rafter 142.5mm





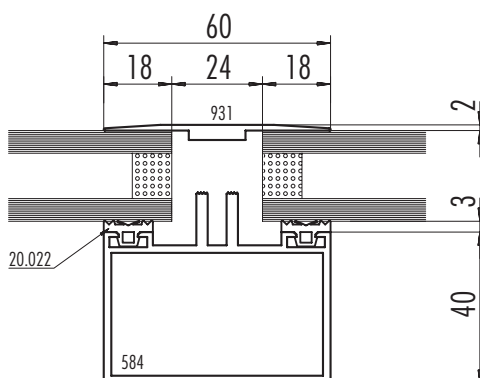


13

1:2

TE

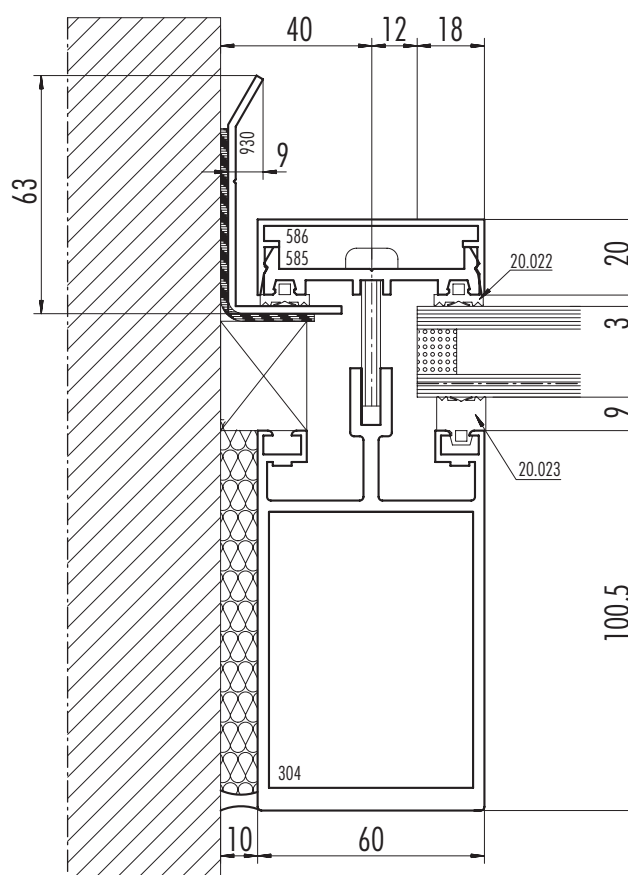
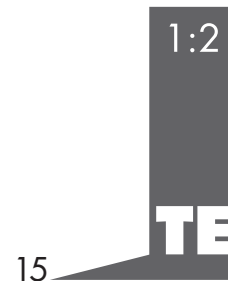
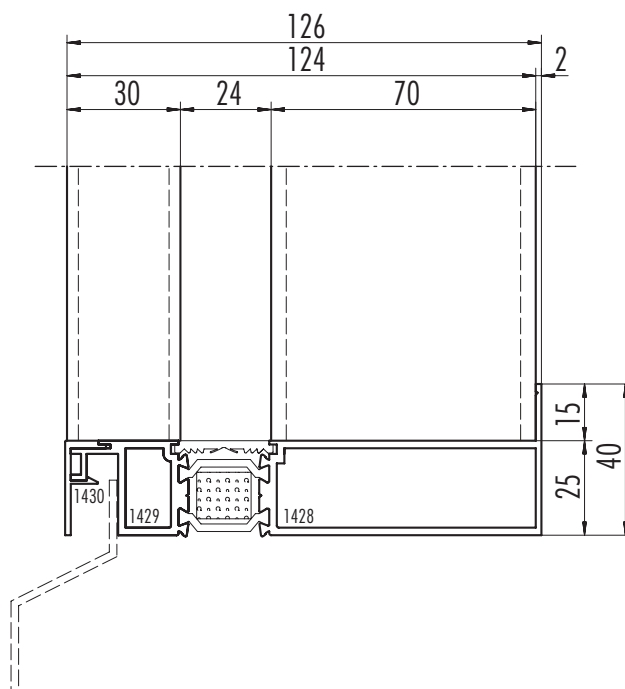
Dachsprosse mit Glas
Glazing bar



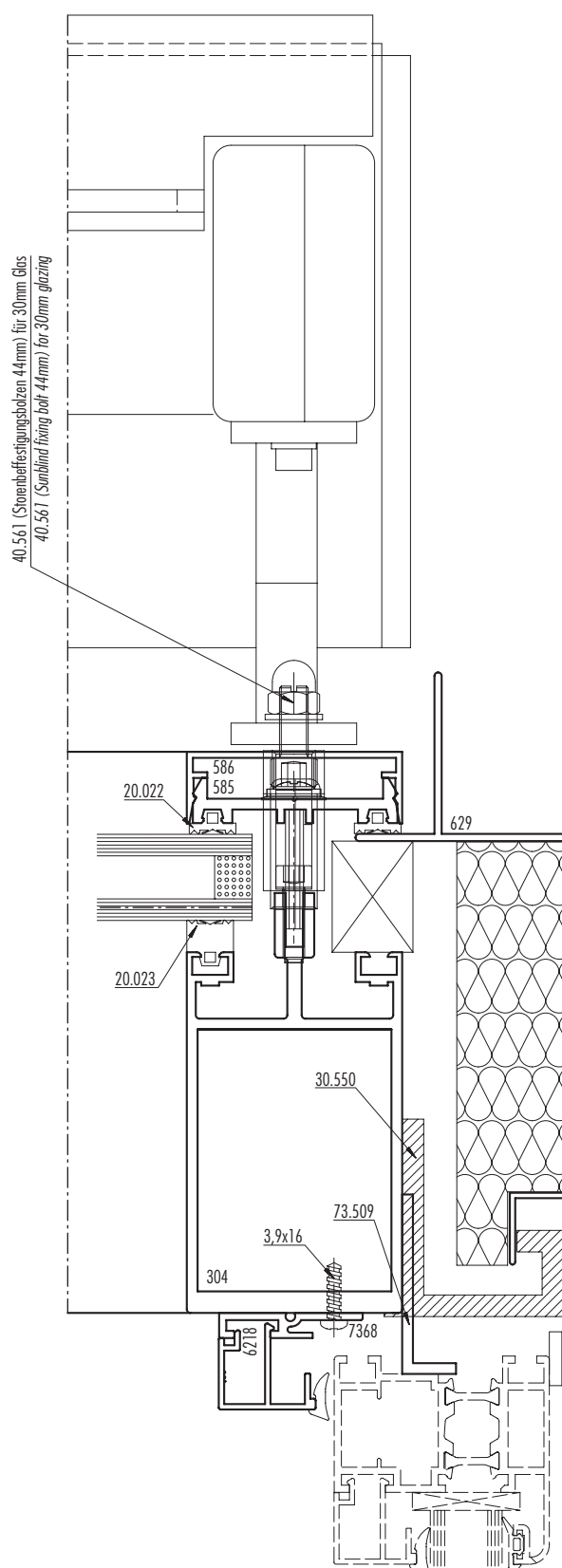
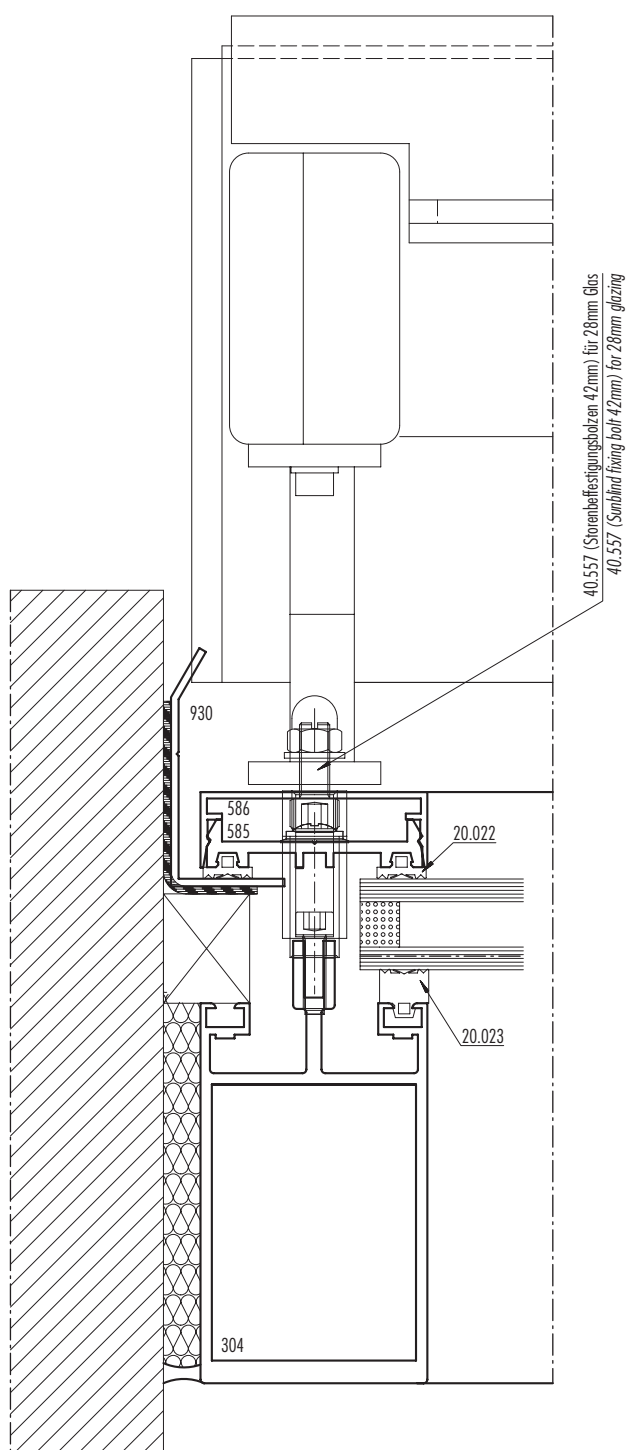
14

1:2

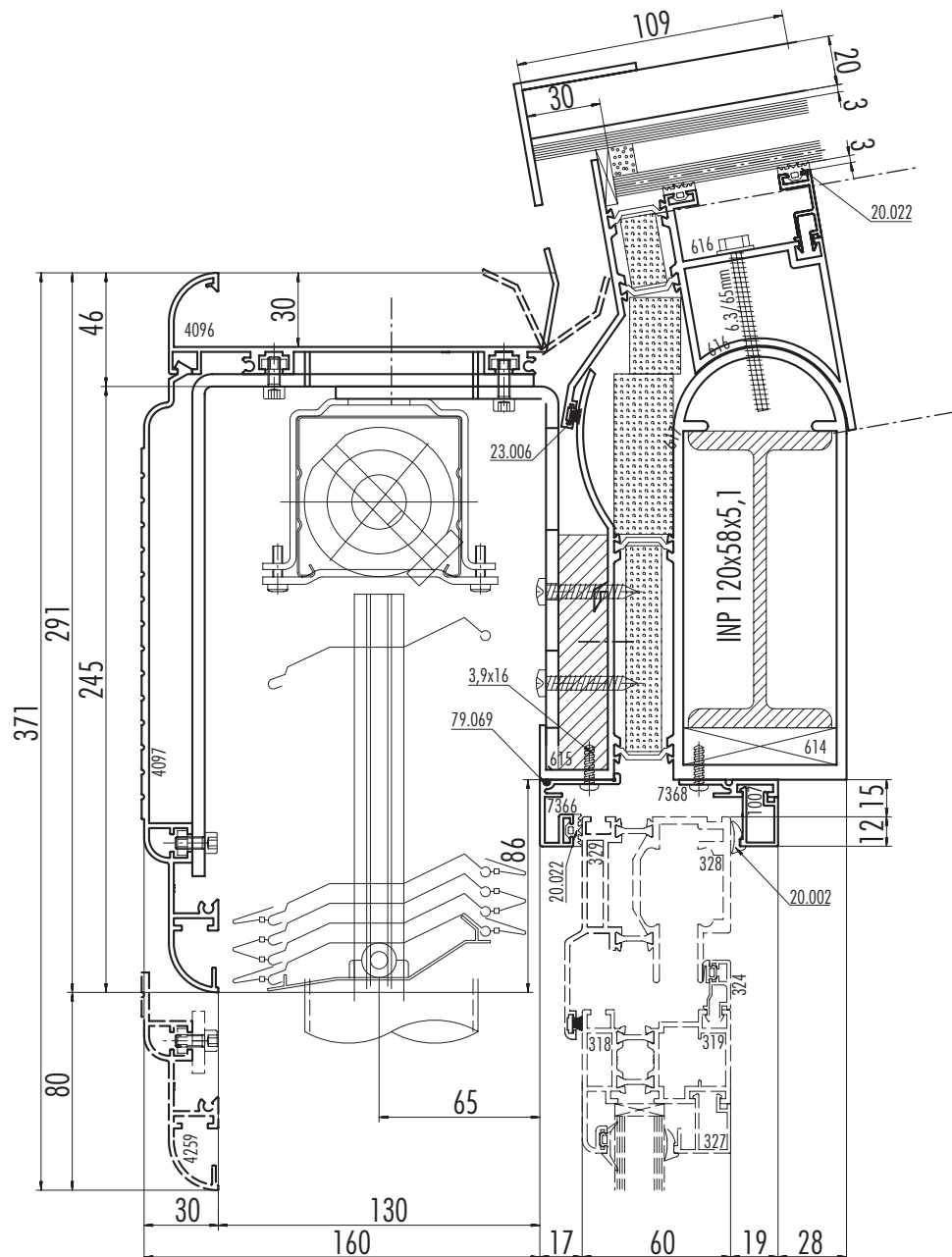
TE



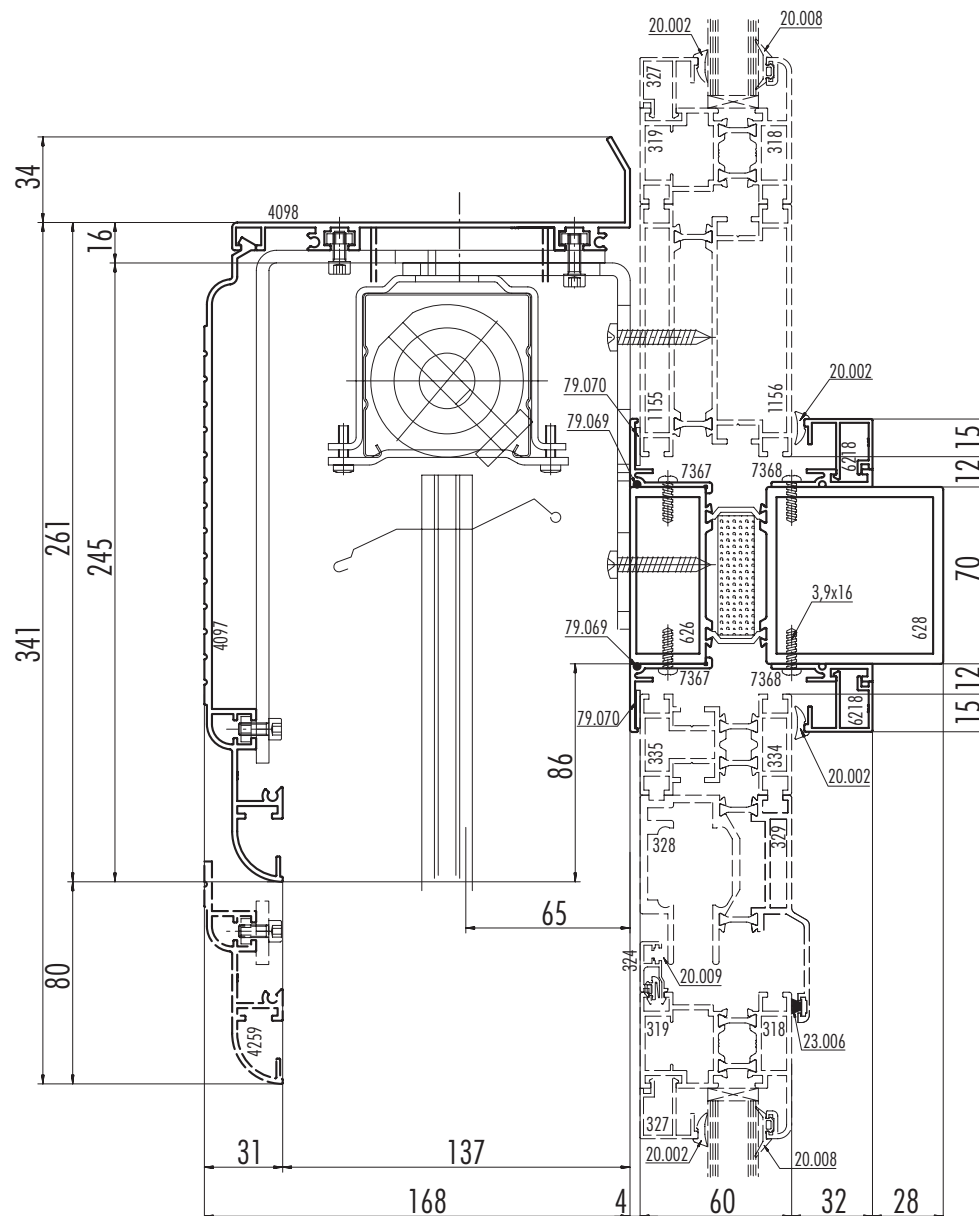
Sparren mit Befestigung Aussenbeschattung
Rafter with awning fixture

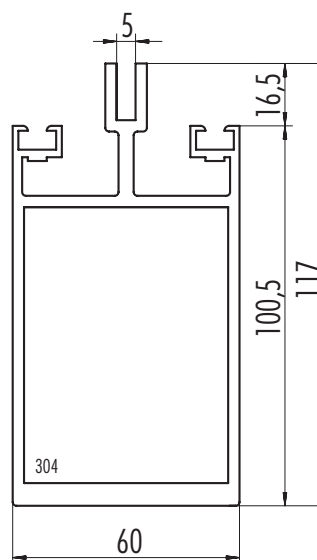
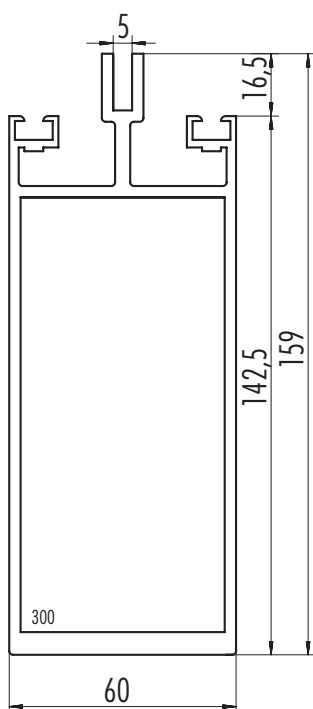
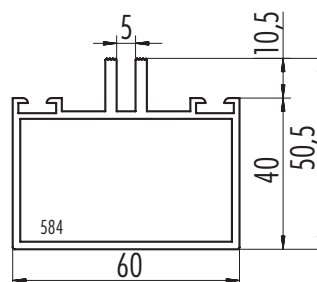
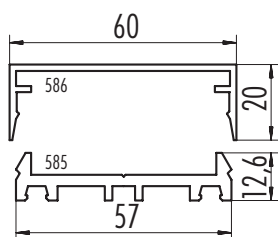


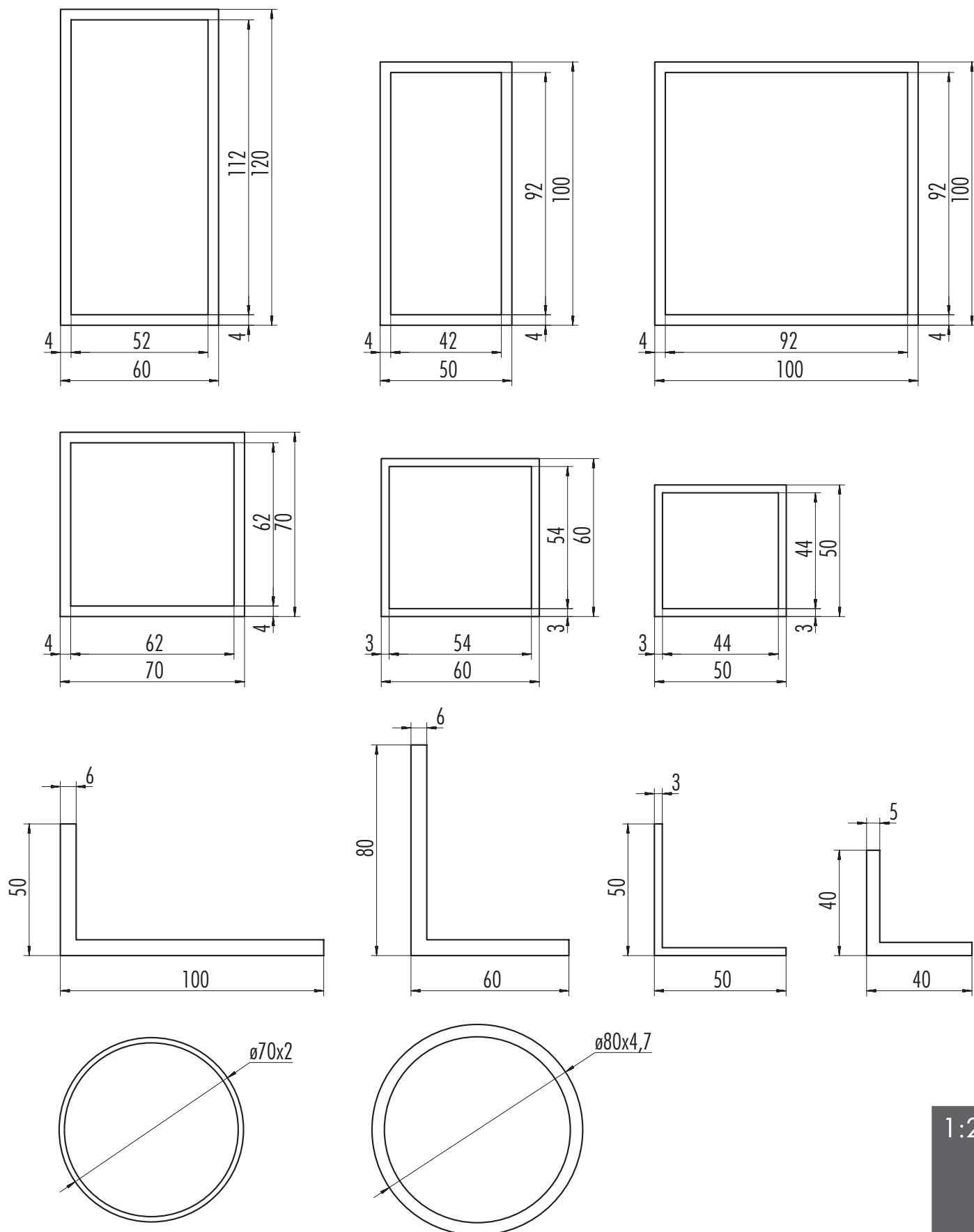
Rafflamellen-Storenkasten frontal
Slat blind fixture frontal

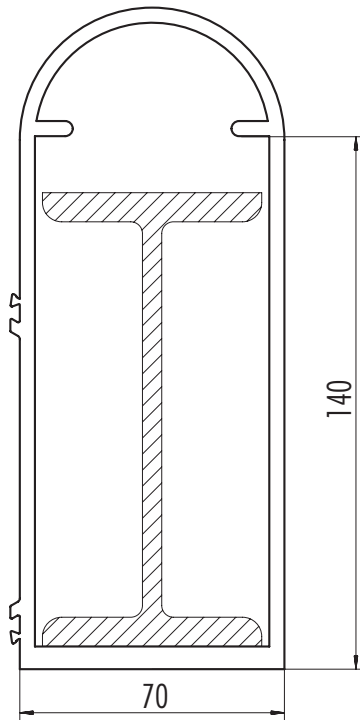


Rafflamellen-Storenkasten seitlich
Slat blind fixture sideways

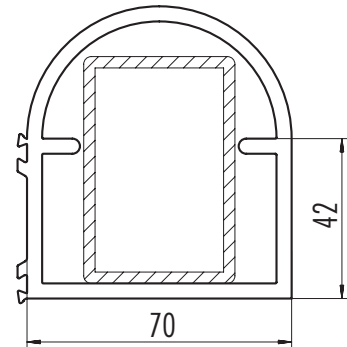




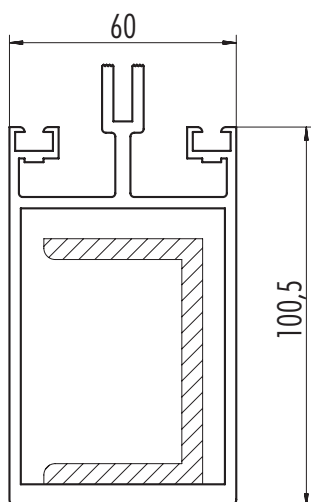




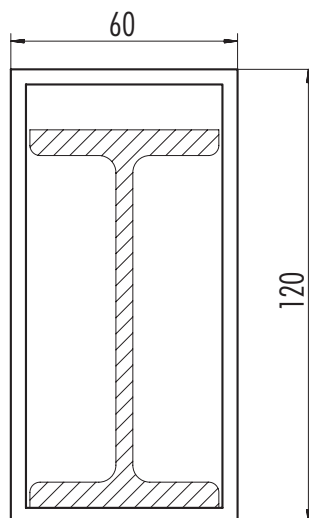
PROFILE 614
INP 120/58/5.10
11.20kg/m



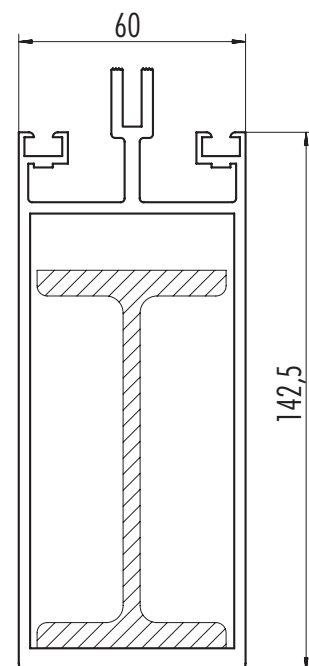
PROFILE 723
Stahlrohr Steel tube 60/40/3.0
4.25kg/m



PROFILE 304
U-Stahl U-Steel 65/42/5.50
7.09kg/m



PROFILE 120/60/4
INP 100/50/4.50
8.320kg/m



PROFILE 300
INP 100/50/4.50
8.320kg/m

Customer

Reference

Delivery WK No. [min 6 weeks]

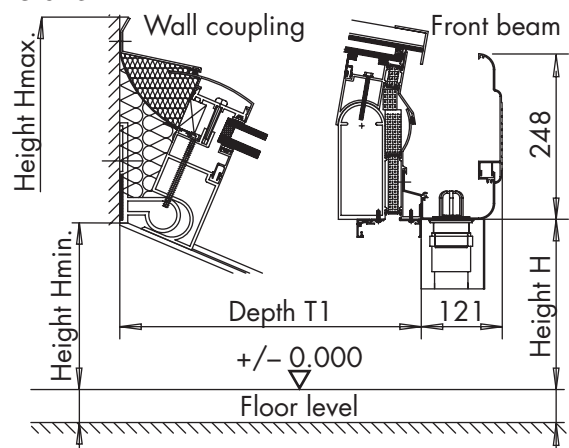
E-Mail:

Place/Date

Number of enclosures (Plan/Sketch):

Signature

Details



B(mm) _____ Hmin.(mm) _____

H(mm) _____ T(mm) _____

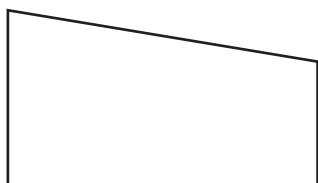
Hmax.(mm) _____ T1 (mm) _____

Floor level _____

Plan/Sketch

Layout

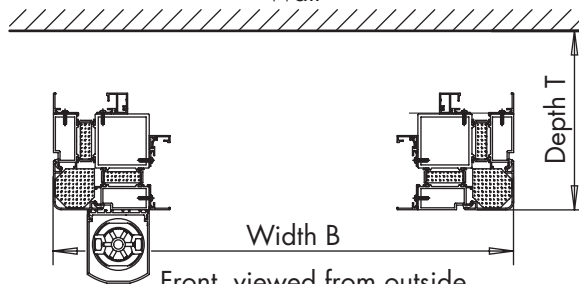
Left hand side, from outside



Draw in desired partitioning and opening direction

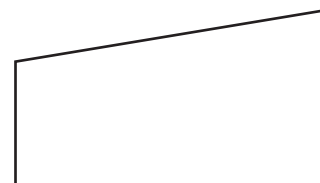
(Enclose separate order form)

Wall



Front, viewed from outside

Right hand side, from outside



Draw in desired partitioning and opening direction

Draw in desired partitioning and opening direction

Aluminium frame coated

☐ RAL 9010

☐ RAL 9016

☐ Other Colour _____

Front beam

☐ HA_80_01

☐ HA_80_02

☐ HA_80_03

☐ HA_80_04

Integral gutter

☐ large

☐ standard

Lighting borehole

☐ With

☐ Without

piece _____ dimension(mm) _____

Roof glazing

prepared for thickness(mm) _____

Stepped

☐ With

☐ Without

Frame holding profiles

☐ With

☐ Without

Roof water drain (viewed from outside)

☐ Left

☐ Right

☐ Both

EPDM/TPV Gaskets

Black

☐ silicone-free

FORM_HA_80



Kunde

Komm.

Termin KW [min. 6 Wochen]

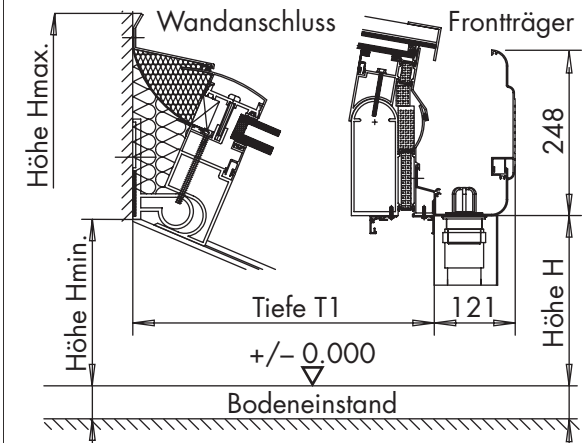
E-Mail:

Ort/Datum

Anzahl Beilagen (Plan/Skizze):

Unterschrift

Details



B(mm) _____ Hmin.(mm) _____

H(mm) _____ T(mm) _____

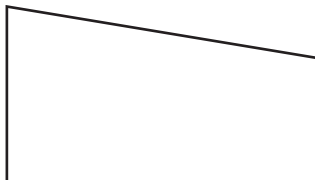
Hmax.(mm) _____ T1 (mm) _____

Bodeneinstand _____

Plan/Skizze

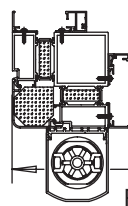
Grundriss

Seite links von aussen gesehen


Gewünschte Einteilung und
Öffnungsrichtung einzeichnen

(gemäss separatem Bestellformular)

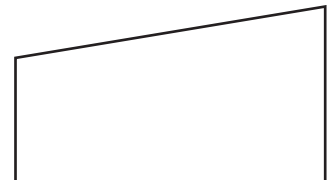
Mauer



Front von aussen gesehen



Seite rechts von aussen gesehen


Gewünschte Einteilung und
Öffnungsrichtung einzeichnen

Gewünschte Einteilung und
Öffnungsrichtung einzeichnen

Aluprofile beschichtet

☐ RAL 9010

☐ RAL 9016

☐ andere Farbe _____

Frontträger

☐ HA_80_01

☐ HA_80_02

☐ HA_80_03

☐ HA_80_04

Rinnenblende

☐ Gross

☐ Klein

Beleuchtungsbohrungen

☐ Mit

☐ Ohne

Stück _____

Grösse(mm) _____

Dachverglasung hergerichtet für Stärke(mm) _____

Stufe

☐ Mit

☐ Ohne

Elementanschlüsse

☐ Mit

☐ Ohne

Dachwasserablauf (von aussen gesehen)

☐ Links

☐ Rechts

☐ Beide

EPDM/TPV Dichtung

Schwarz

☐ silikonfrei

FORM_HA_80



www.idart.com

12-2008