



HAWAII 40

Terrassendach *Conservatory*
Glashaus *Roof system*

Produkteinformation *Product Information*
Technische Zeichnungen *Technical Drawings*
Bestellformulare *Order Forms*

Produkteinformation und Basis-Typen	Product information and Basic-Types		3 – 4
Traufe 130 mit Fallrohrverkleidung	Eaves 130 with drain pipe facing	H40-A-01	5
Traufe 205 mit Fallrohrverkleidung	Eaves 205 with drain pipe facing	H40-A-02	6
Traufe 130 mit Freeslide	Eaves 130 with Freeslide	H40-A-03	7
Traufe 205 mit Freeslide	Eaves 205 with Freeslide	H40-A-04	8
Traufe 130 mit VG 15 unter der Traufe	Eaves 130 with VG 15 under the eaves	H40-A-06	9
Traufe 130 mit VG 15 hinter der Traufe	Eaves 130 with VG 15 behind the eaves	H40-A-07	10
Traufe 130 mit Dachüberstand	Eaves 130 with roof projection	H40-A-05	11
Traufe 205 mit Dachüberstand	Eaves 205 with roof projection	H40-A-08	12
Wandanschluss 95	Wall connector beam 95	H40-B-01	13
Wandanschluss 95 mit Kabelkanal	Wall connector beam 95 with cable conduit	H40-B-03	14
Wandanschluss 135	Wall connector beam 135	H40-B-02	15
Wandanschluss 135 mit Kabelkanal	Wall connector beam 135 with cable conduit	H40-B-04	16
Wandanschluss 135 mit Lüfter	Wall connector beam 135 with shingle vent	H40-B-05	17
Sparren 95	Rafter 95	H40-C-01	18
Sparren 135s	Rafter 135s	H40-C-02	18
Sparren 135b	Rafter 135b	H40-C-03	19
Sparren 95 mit Strahlerprofil	Rafter 95 with lighting profile	H40-C-04	19
Sparren 135s mit Strahlerprofil	Rafter 135s with lighting profile	H40-C-05	20
Randsparren 95 mit Glashalteprofil	Outer rafter 95 with glazing profile	H40-C-07	20
Randsparren 135s mit Glashalteprofil	Outer rafter 135s with glazing profile	H40-C-08	21
Randsparren 135b mit Glashalteprofil	Outer rafter 135b with glazing profile	H40-C-09	21
Sparren mit Lüfterprofil	Rafter with shingle vent	H40-C-10	22
Gratsparren 95, 90° – 180°	Arris rafter 95, 90° – 180°	H40-C-11	22
Gratsparren 135, 90° – 180°	Arris rafter 135, 90° – 180°	H40-C-12	23
Sparren 95 an Wand	Rafter 95 wall connection	H40-C-13	23
Sparren 135s an Wand	Rafter 135s wall connection	H40-C-14	24
Sparren 135b an Wand	Rafter 135b wall connection	H40-C-15	24
Sprosse mit Einfachglas (Standard)	Transom with single glass panel (Standard)	H40-D-01	25
Sprosse mit Isolierglas (Standard)	Transom with insulating glass (Standard)	H40-D-02	25
Sprosse mit Einfachglas, versiegelt	Transom with single glass panel, sealed	H40-D-03	26
Sprosse mit durchlaufendem Glas	Transom with continuous glass	H40-D-04	26
Stützenvarianten	Post versions	H40-E-01	27
Stütze mit Fallrohrverkleidung und Fiesta 42	Post with drain pipe facing and Fiesta 42	H40-E-02	28
Variable Stütze 90° – 180° mit Fiesta 42	Adjustable post 90° – 180° with Fiesta 42	H40-E-03	29
Satteldachfirst als Sparrendach	Double pitch roof ridge with connected rafters	H40-F-01	30
Satteldachfirst als Pfettendach	Double pitch roof ridge with purlin coupling	H40-F-02	31
Verglasungstabellen Glasleisten / Dichtungen	Glazing table: beads / gaskets	H40-O-07	32
Bestellformular – mit Dachüberstand	Order form – with roof projection	H40	33 – 34
Bestellformular – ohne Dachüberstand	Order form – without roof projection	H40	35 – 36

Das Sunparadise HAWAII 40 ist ein ungedämmtes Dachsystem mit aussen liegender Statik. Vielfältige Konstruktionsmöglichkeiten als Terrassendach oder Glashaus/Kaltwintergarten sind möglich.

HAWAII 40 from Sunparadise is a versatile glass roof system without thermal barrier. It offers a wide variety of roof designs. It can be just a terrace roof or with glazed sides form a glass house or conservatory.

Ausführung

Für die HAWAII 40 Konstruktion steht ein umfangreiches Profilsystem zur Verfügung; unter anderem drei verschiedene Sparren sowie zwei Traufträger mit verschiedenen Blenden. Die Aluminiumprofile sind in allen marktüblichen Farben sowie 13 Sunparadise Wintergarten-Farben lieferbar. Das System eignet sich für den Ausbau mit FIESTA 42 Elementsystemen, der Vollglasschiebewand VG 15 sowie der Vollglas Schiebe-/Stapelwand FREESLIDE. Zudem steht eine einfache Direktverglasung zwischen den Stützen zur Verfügung.

Design

The comprehensive profile system of HAWAII40 offers a number of choices to match site requirements, such as three different rafters and two front beams with multiple facings. Profiles can be powder coated in one of 13 Sunparadise colours or any other feasible colour. For vertical glazing, choices include all the FIESTA 42 framed elements as well as the all-glass sliding door VG 15 or the slide-and-stack FREESLIDE. There is also a direct glazing option between beams.

Besonderheiten

Ein formschönes Design durch abgerundete Profilkanten. Das integrierte Fallrohrsystem wird durch eine mit Alu-Halter aufgeklippte Fallrohrverkleidung stilvoll verdeckt. Durch Elementanschlüsse und Systemprofile mit Steckdichtung wird eine herkömmliche Abdichtung mit Dichtstoff überflüssig.

Das Oberlicht im Seitenbereich so wie die Seitenverglasungen können durch Montage eines Glashalteprofils direkt verglast werden. Festverglasungsrahmen erübrigen sich. Dies bietet eine filigrane und optimale Lösung für einen Windschutz.

Um die Ganzglasoptik bei zu behalten, eignet sich dieses System optimal zur Kombination mit der Vollglasschiebewand VG 15 sowie der Vollglas Schiebe-/Stapelwand FREESLIDE.

Die Deckenschienen können jeweils auch hinter dem Frontträger befestigt werden, um so die schlanken Ansichten zu behalten.

Die Konstruktion ist auch mit Dachüberstand möglich. Hierbei wird das Dachglas auf der Höhe des Frontträgers unterbrochen und direkt in den Frontträger entwässert. Die Frontansicht wird geprägt durch die Schlanke Glaskante hinter welche der Frontträger verschwindet. Die Schuppenlüftung, welche im Dachbereich integrierbar ist, bietet eine konstante indirekte Belüftung; als Alternative zu aufwändigen Dachfensterkonstruktionen. Insektenschutzgitter dazu sind optional erhältlich.

Characteristic features

A beautiful design with smoothly rounded profile corners. Drain pipes and other conduits hide behind clip-on facing profiles. Frameholders with clip-on beads and gaskets avoid use of silicone.

Filigrane fixed glazing without vertical frame profiles for maximum transparency and glass house impression while giving shelter from the elements.

This glass house optic is best served using all-glass sliding systems VG15 or FREESLIDE for the side openings.

Ceiling tracks for sliding walls can be placed inside of the ring beam to enhance the slim line impression.

In a special configuration, the glass can be made to project at the eaves. The glass edge at the front will divert attention from the ring beam and enhance the lightweight impression. For this, the roof glass is interrupted to drain into the eaves gutter.

Permanent indirect ventilation can be achieved by using a glass overlay like shingles at the high end of the roof. This can replace more complex and visible roof windows or skylights. Mosquito protection screens are also available.

Technische Details

Für die Dachneigung steht der Bereich 5° bis 45° zur Verfügung.
Für die verschiedenen Pfosten lassen sich optional höhenverstellbare Stützfüsse verwenden. Durch optionale Stahlverstärkungen in Traufe und Sparren sind grosse Stützweiten/Ausladungen möglich.
Ein Strahlerprofil ermöglicht die Aufnahme von Halogenspots.
Dieses Profil wird am Ende der Montage einfach von Unten an die Sparren geklippt. Adapter und Leitungen werden mittels Zusatzprofil am Wandanschluss unsichtbar verlegt bzw. installiert.

Technical details

Roof pitch is possible between 5° and 45°.
Height-adjustable supports are available for the roof posts. Using optional steel reinforcements for eaves and rafters allows for large unsupported roof spans.
Spot lights can be attached to the rafters in a special clip-on profile.
Wiring is kept out of sight in conduit profiles underneath the wall connection profile.

Verglasung

Dachbereich: 8 – 30mm, Glasauflage 4-seitig.
Vertikalbereich: 6 – 12 mm, nahezu Rahmenlos mit separaten Glasklemmleisten und passenden Verglasungsgummis.
Silikonfreie Dichtungen für selbstreinigende Gläser verfügbar.

Glazing

Roof: 8-30mm, supported on all 4 sides.
Vertical: 6-12mm dry glazing without vertical frame profiles.
Silicone free gaskets available for self-cleaning glass types.

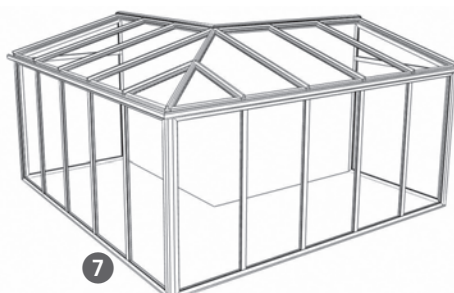
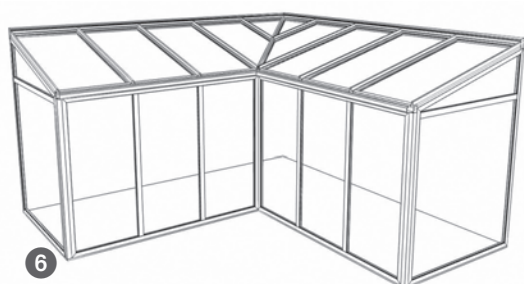
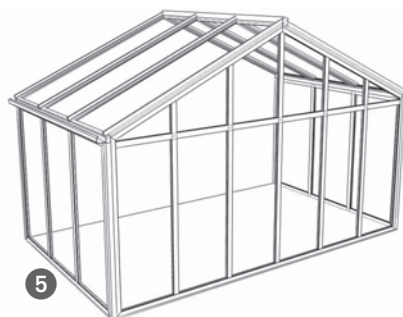
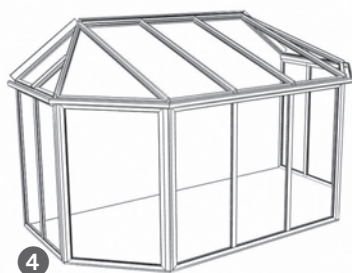
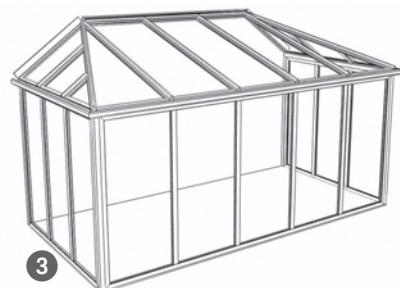
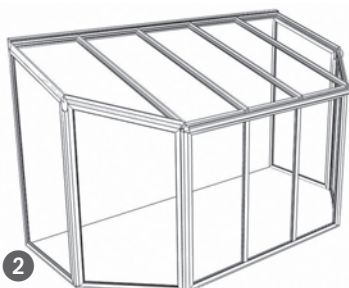
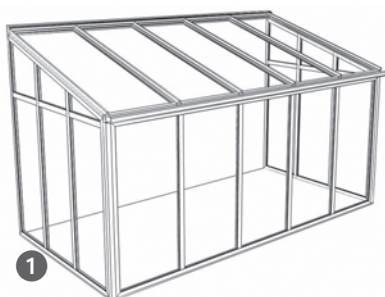
Dimensionen

In allen erdenklichen Formen, Grössen und Varianten lieferbar.

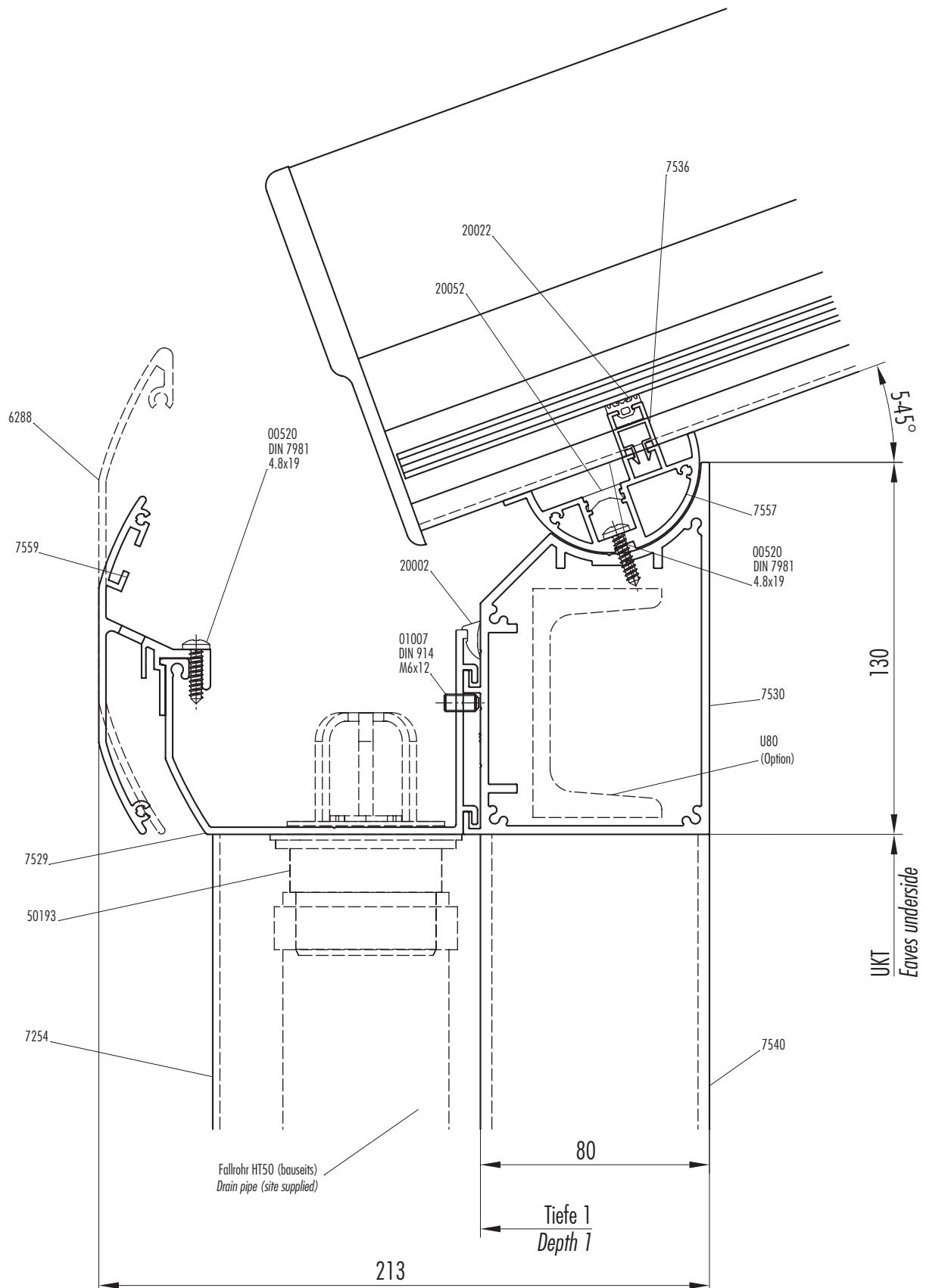
Dimensions

The system allows for innumerable varieties of shapes and sizes - please enquire.

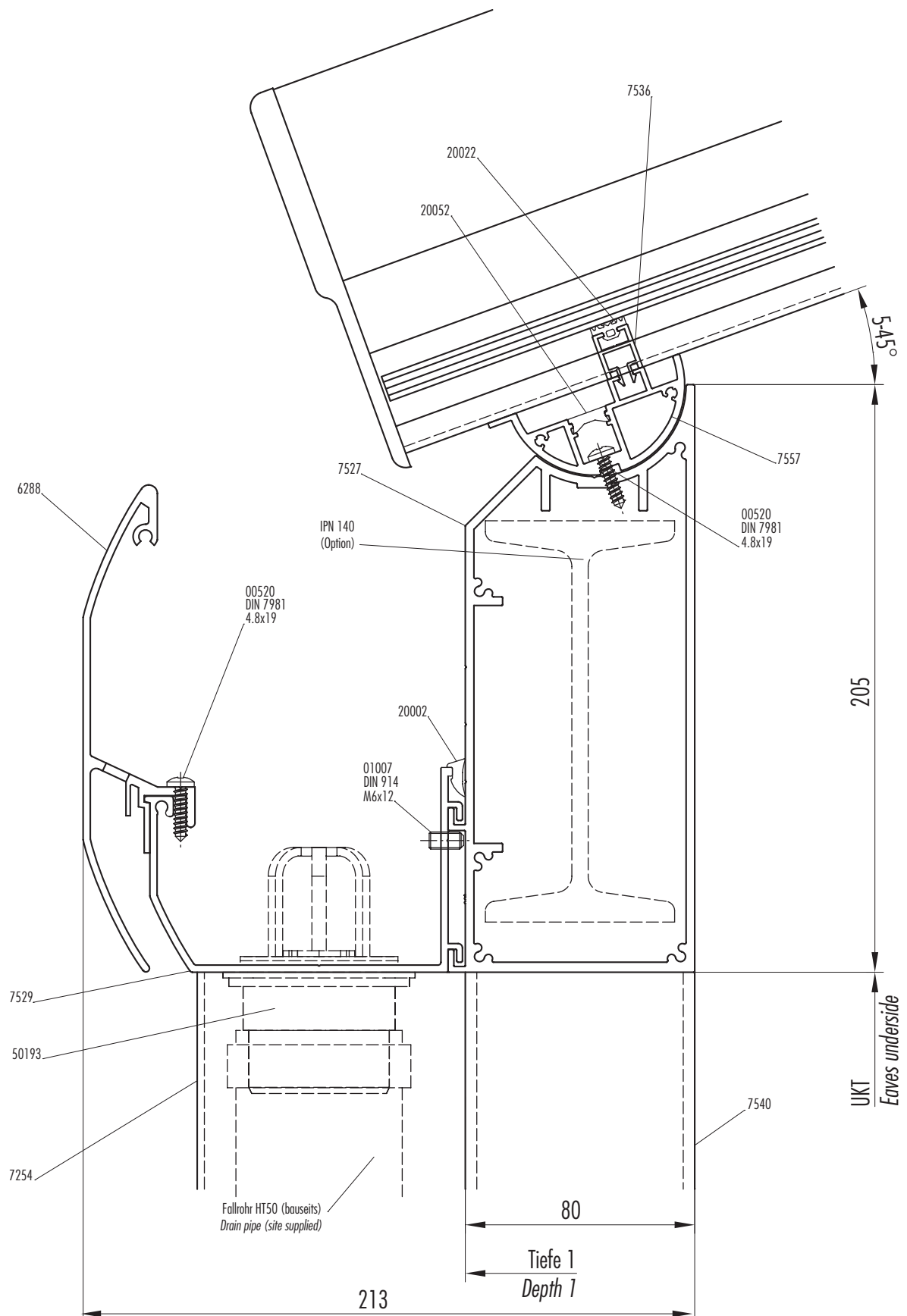
Basis-Typen | Basic-Types



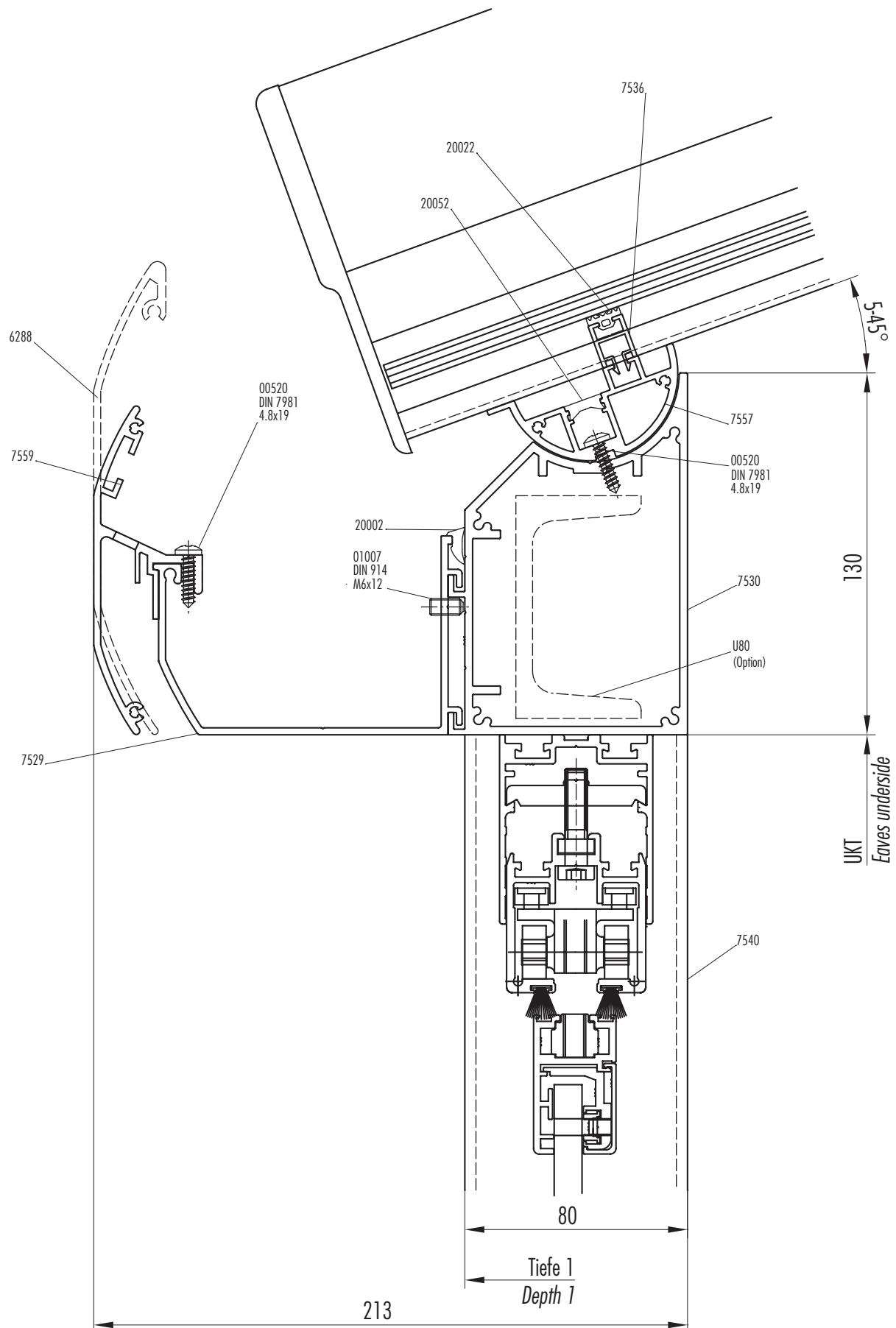
Traufe 130 mit Fallrohrverkleidung
Eaves 130 with drain pipe facing



Traufe 205 mit Fallrohrverkleidung
Eaves 205 with drain pipe facing



Traufe 130 mit Freeslide
Eaves 130 with Freeslide

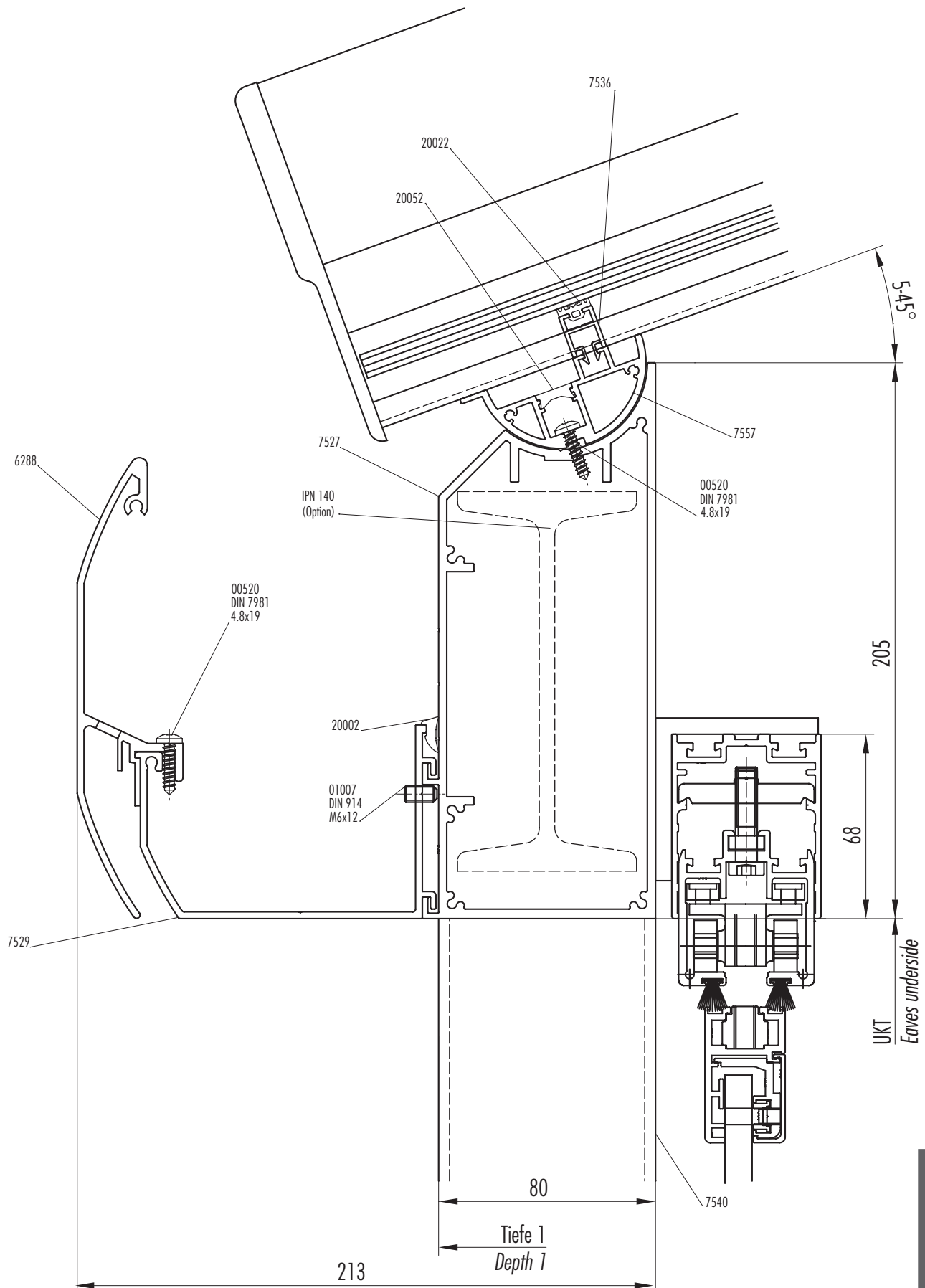


1:2

TE

H40-A-03

Traufe 205 mit Freeslide
Eaves 205 with Freeslide

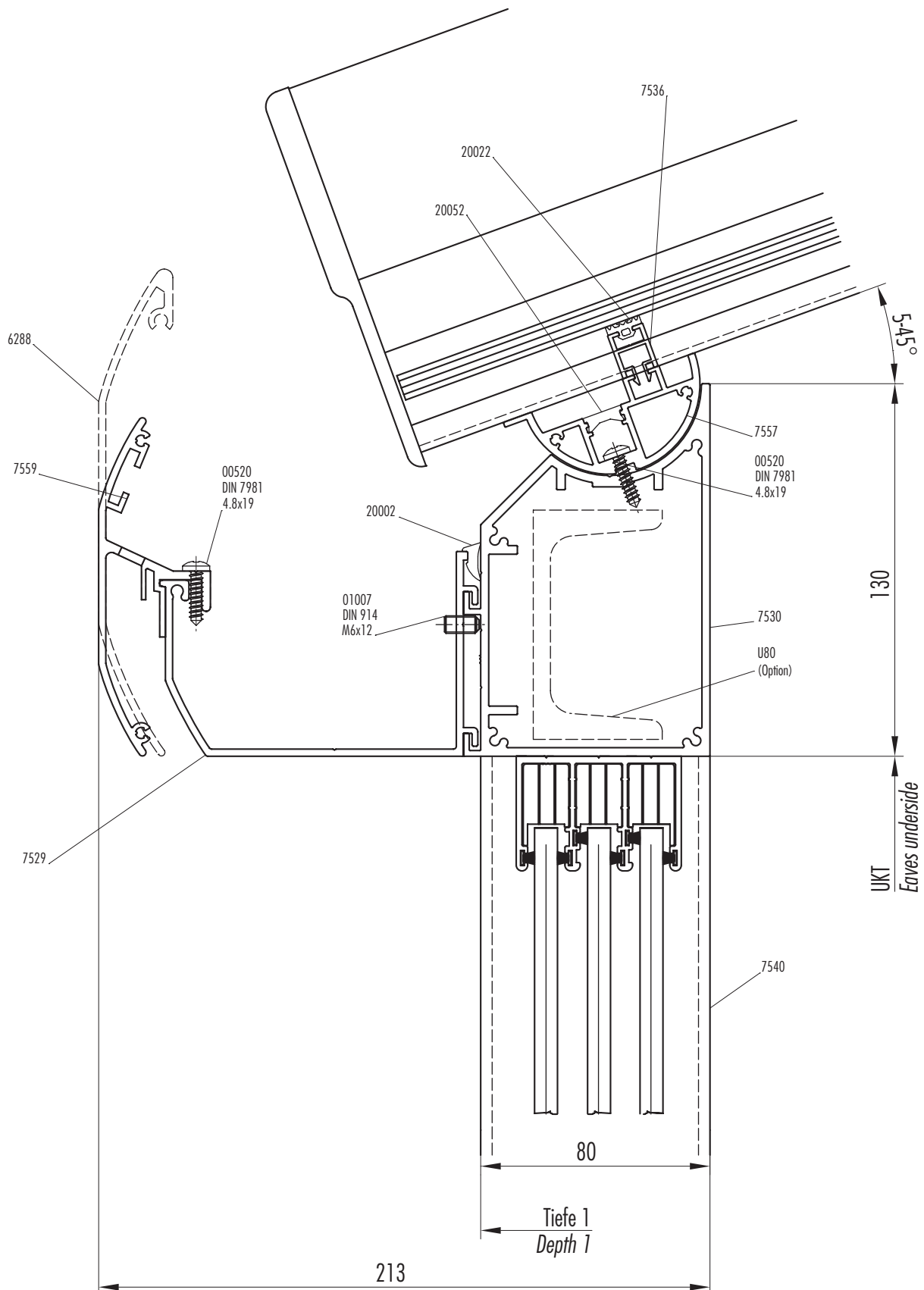


1:2

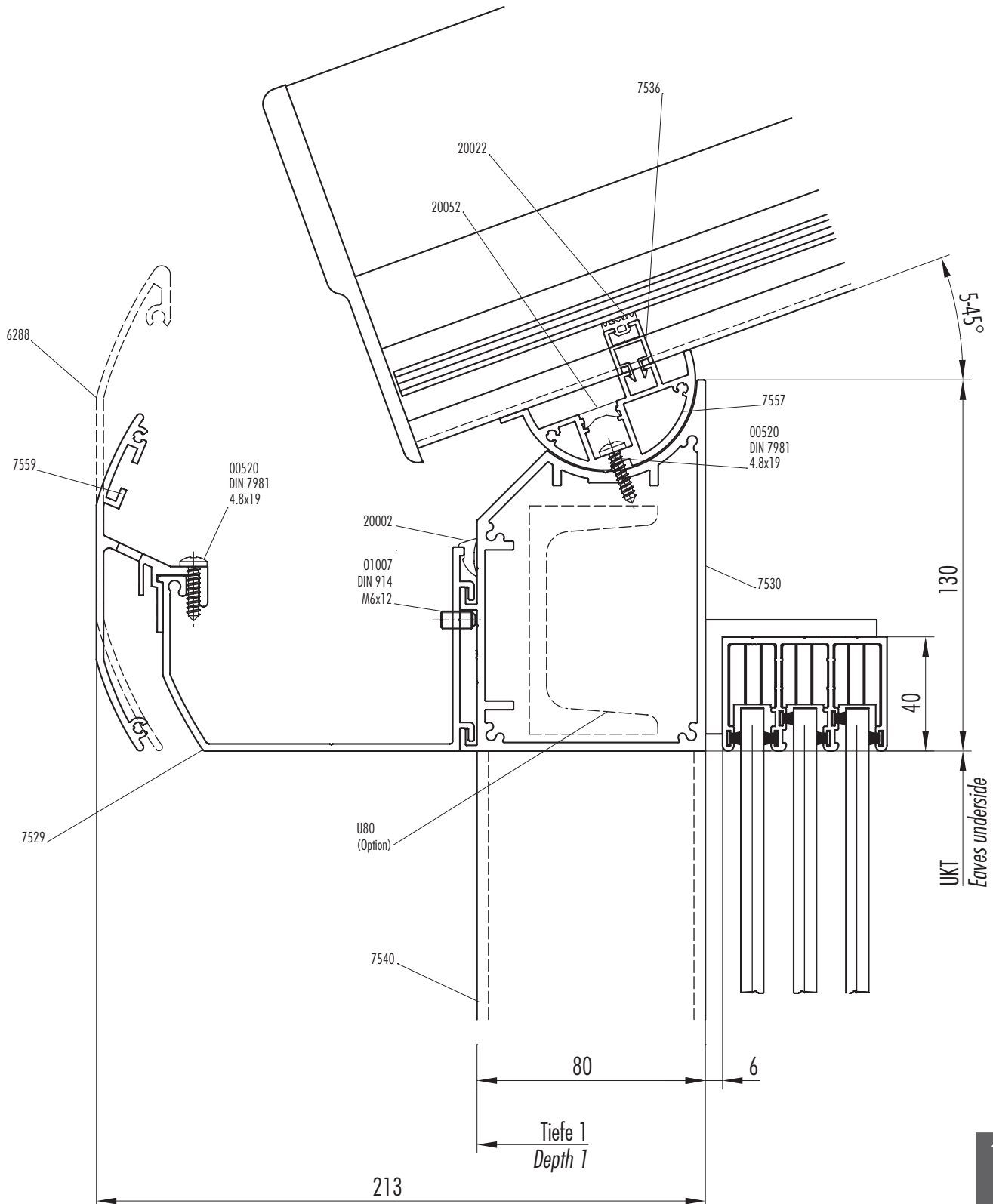
TE

H40-A-04

Traufe 130 mit VG15 unter der Traufe
Eaves 130 with VG 15 under the eaves



Traufe 130 mit VG15 hinter der Traufe
Eaves 130 with VG 15 behind the eaves



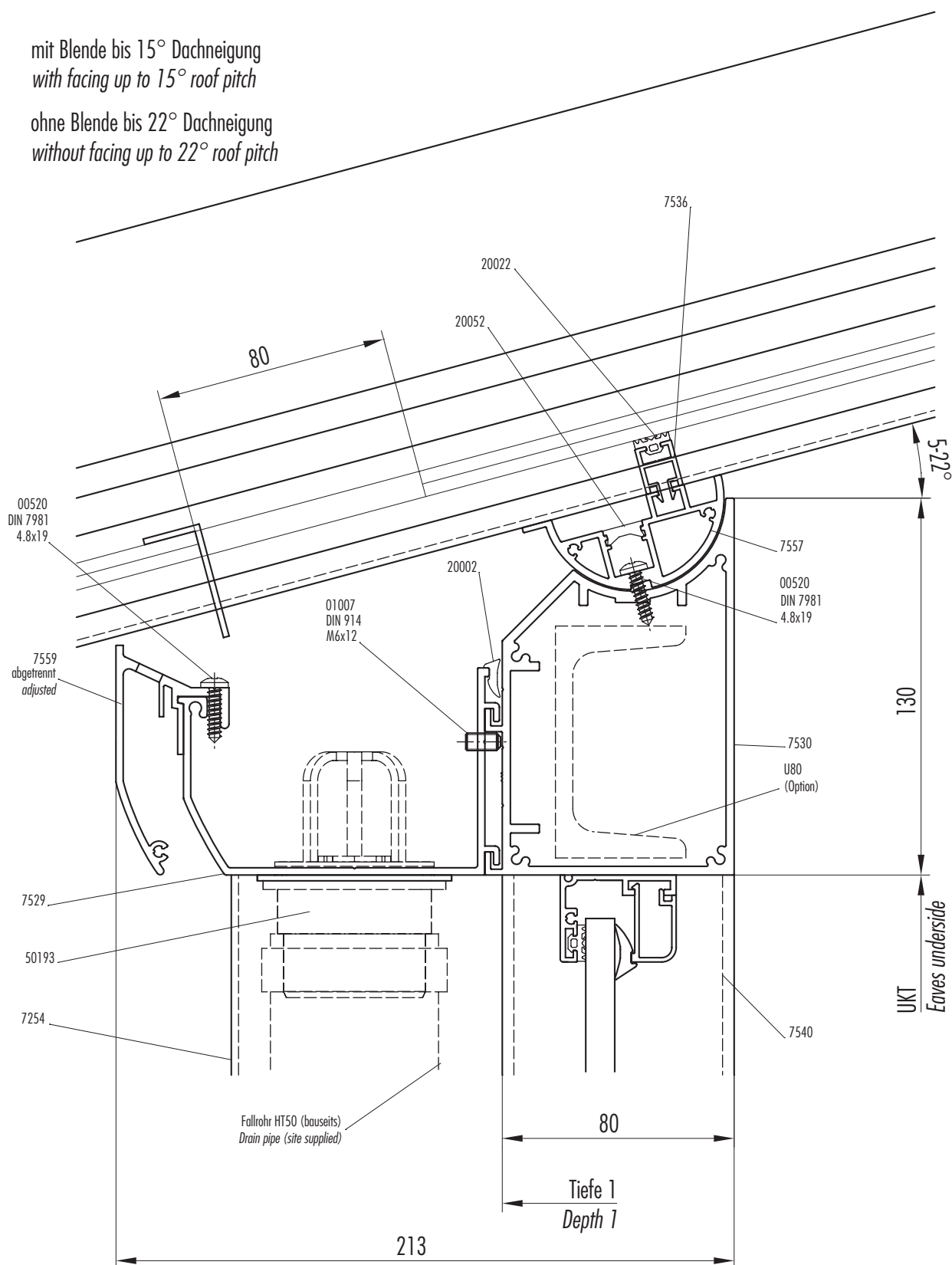
1:2

TE

Traufe 130 mit Dachüberstand
Eaves 130 with roof projection

mit Blende bis 15° Dachneigung
with facing up to 15° roof pitch

ohne Blende bis 22° Dachneigung
without facing up to 22° roof pitch



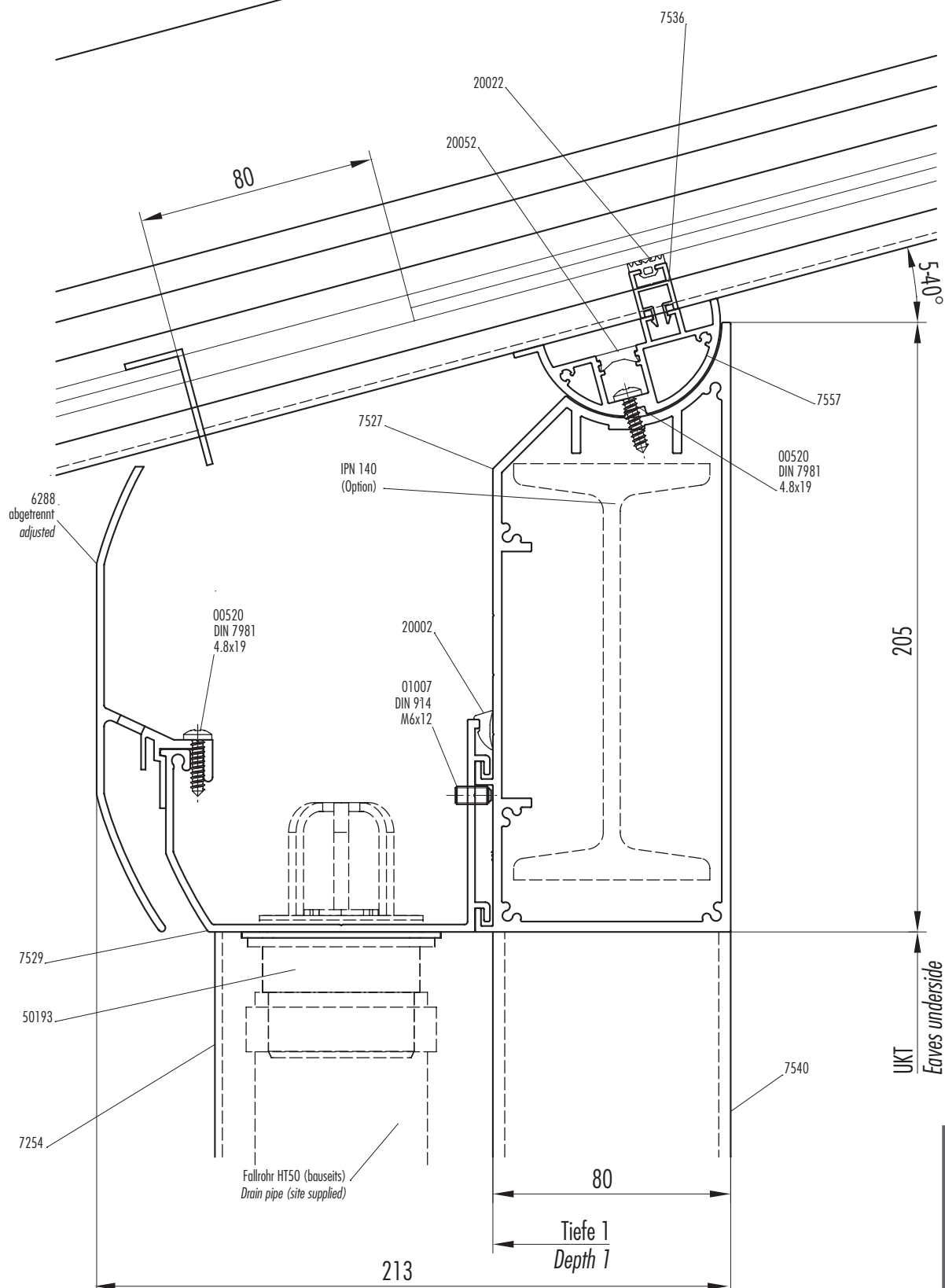
1:2

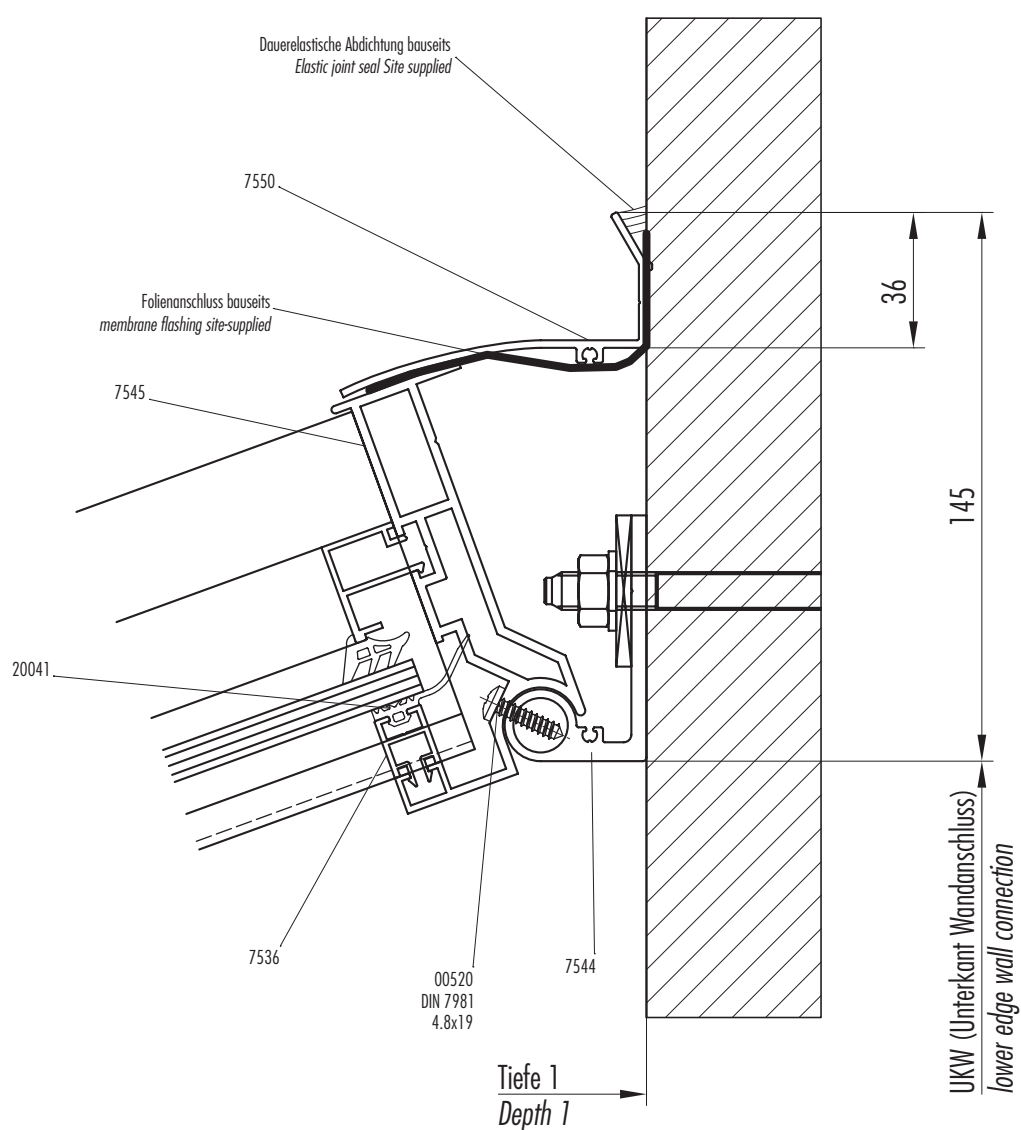
TE

Traufe 205 mit Dachüberstand
Eaves 205 with roof projection

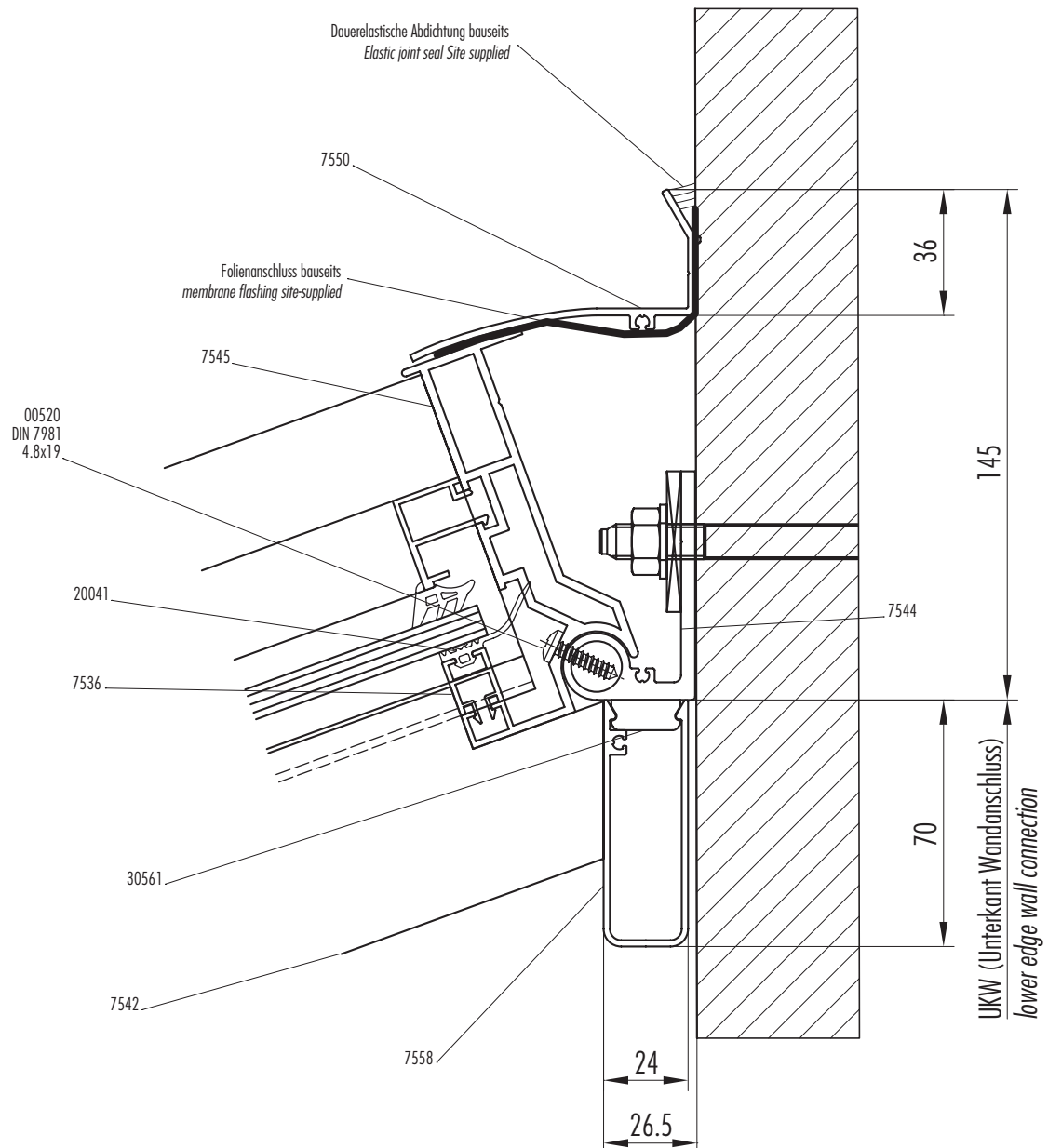
mit Blende bis 35° Dachneigung
with facing up to 35° roof pitch

ohne Blende bis 40° Dachneigung
without facing up to 40° roof pitch



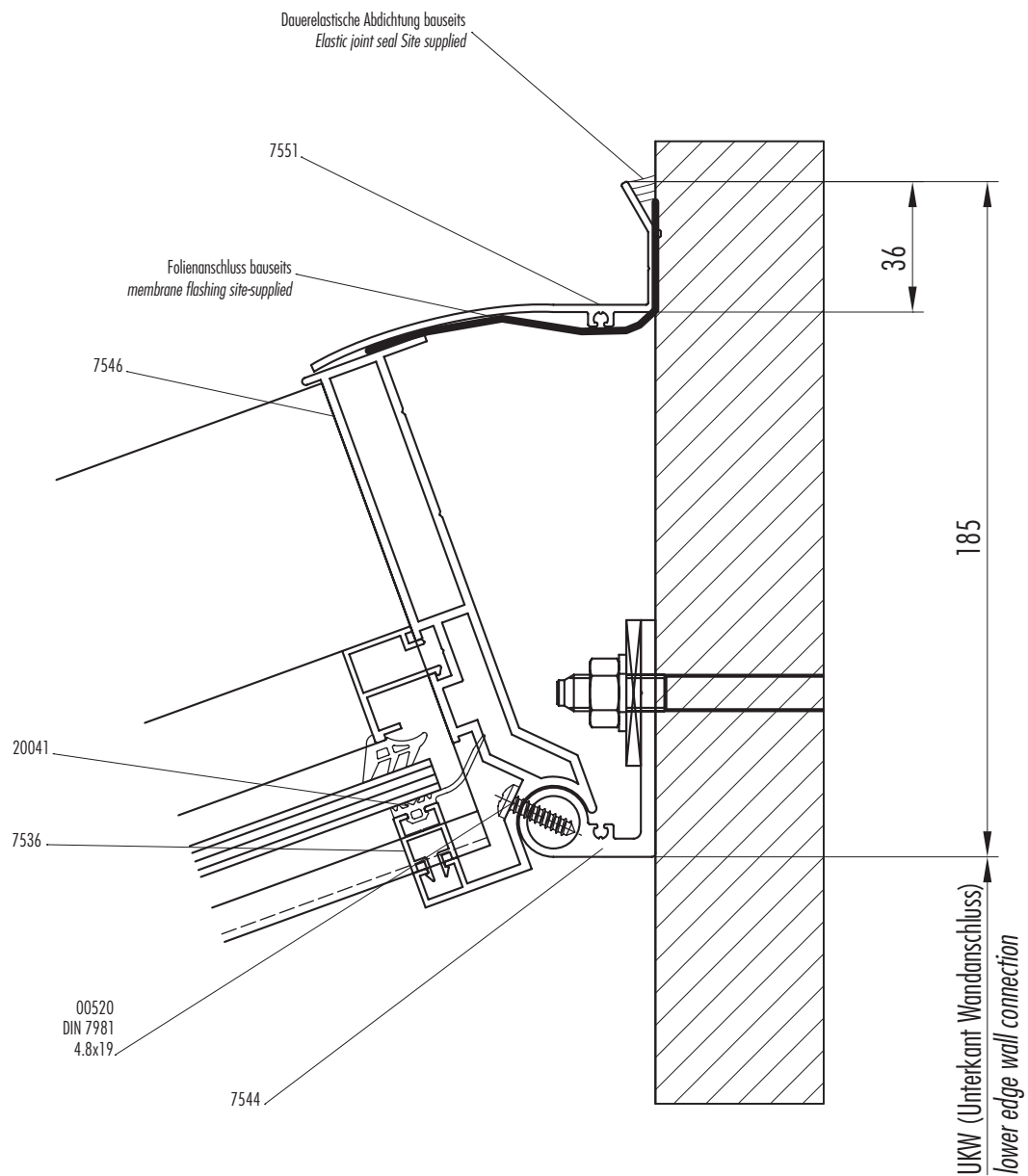


Wandanschluss 95 mit Kabelkanal
Wall connector beam 95 with cable conduit

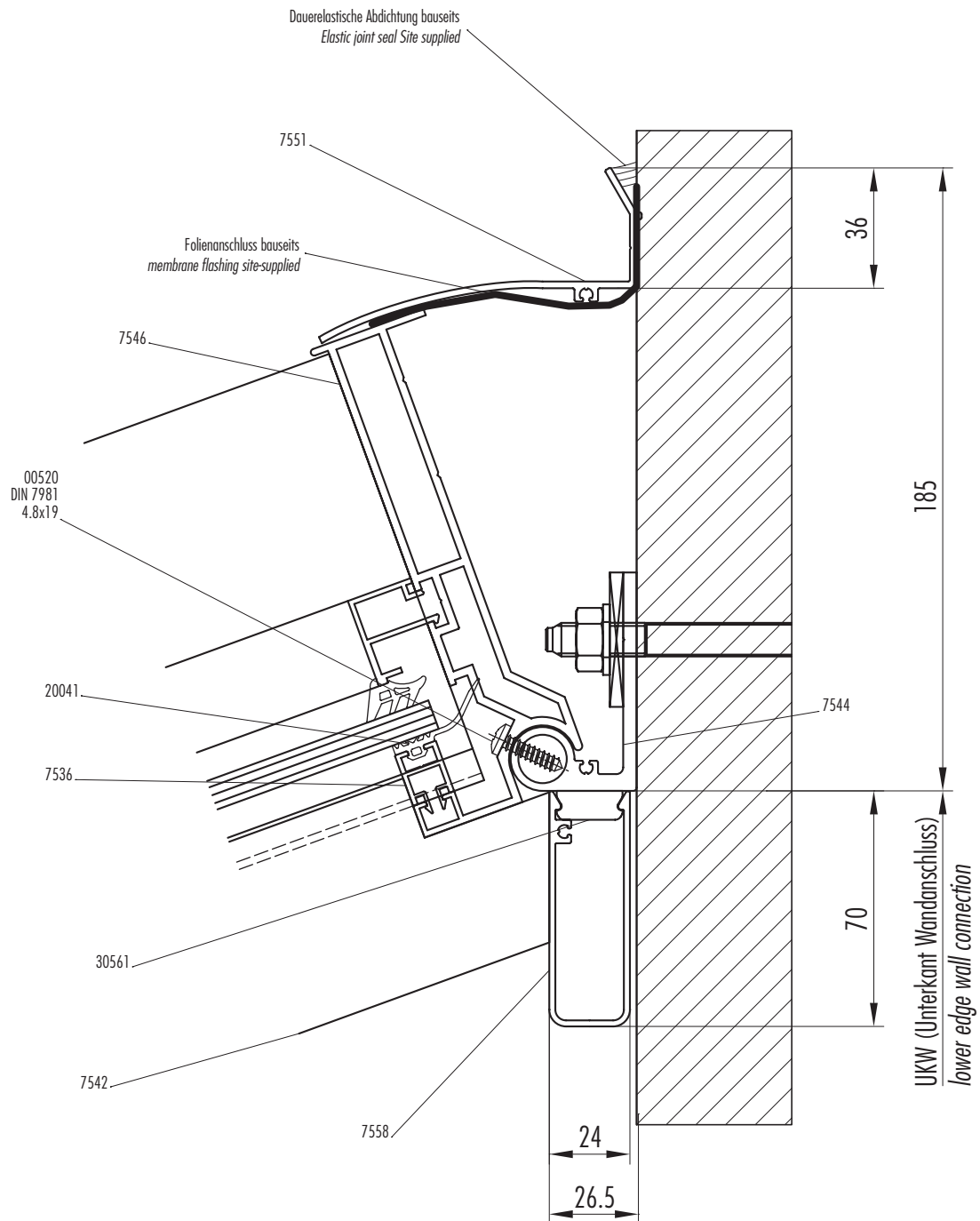


1:2

TE



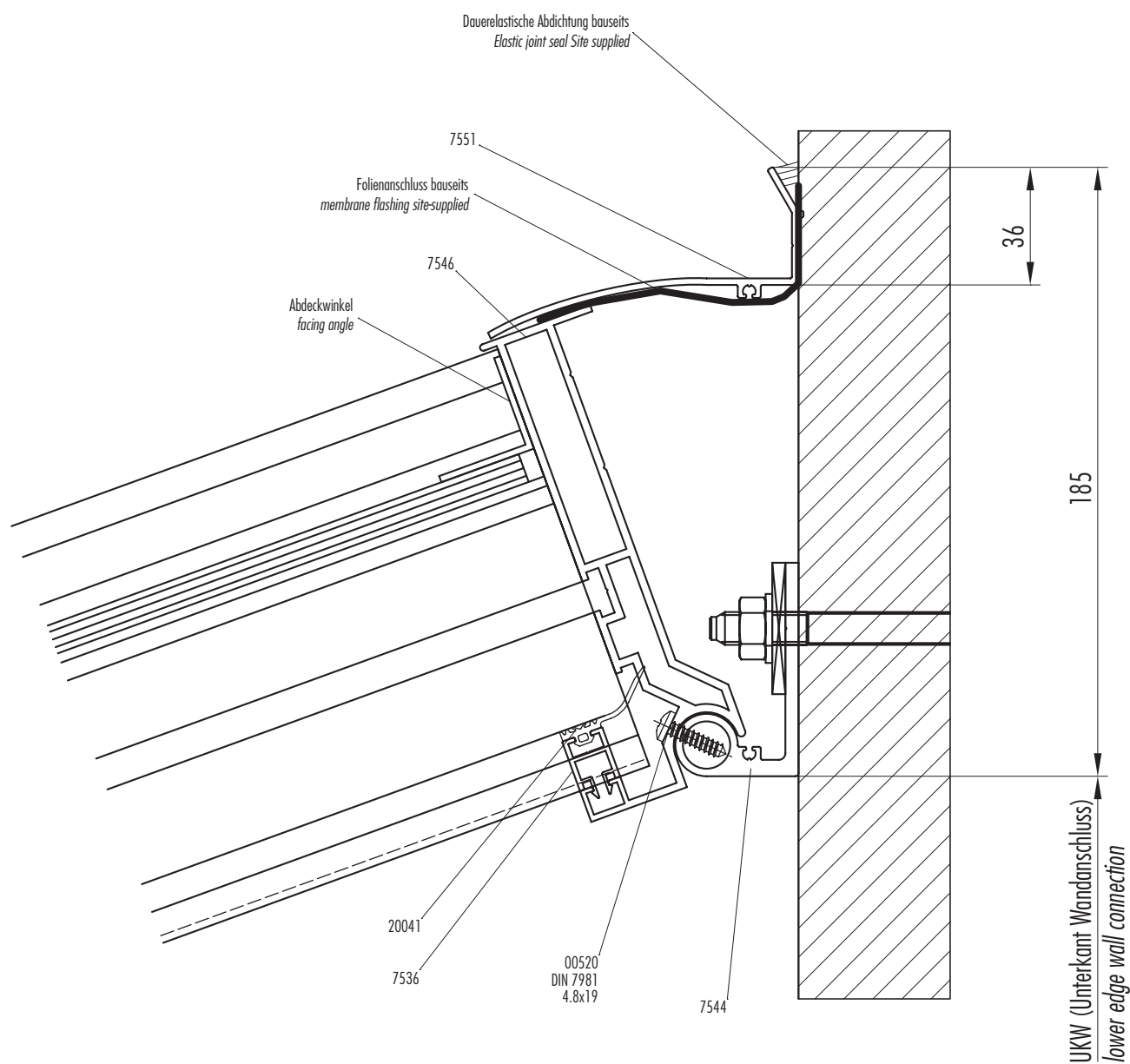
Wandanschluss 135 mit Kabelkanal
Wall connector beam 135 with cable conduit



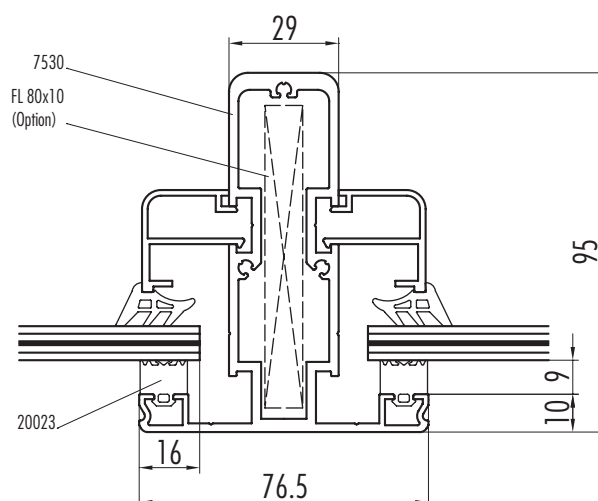
1:2

TE

Wandanschluss 135 mit Lüfter
Wall connector beam 135 with shingle vent

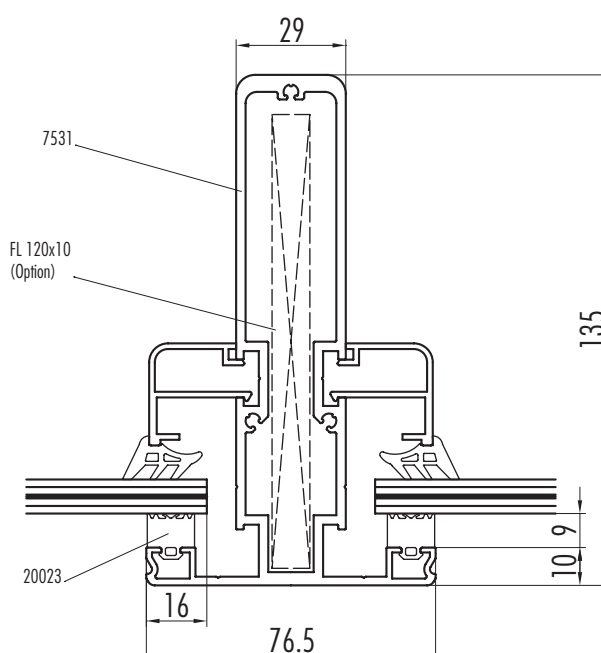


Sparren 95
Rafter 95



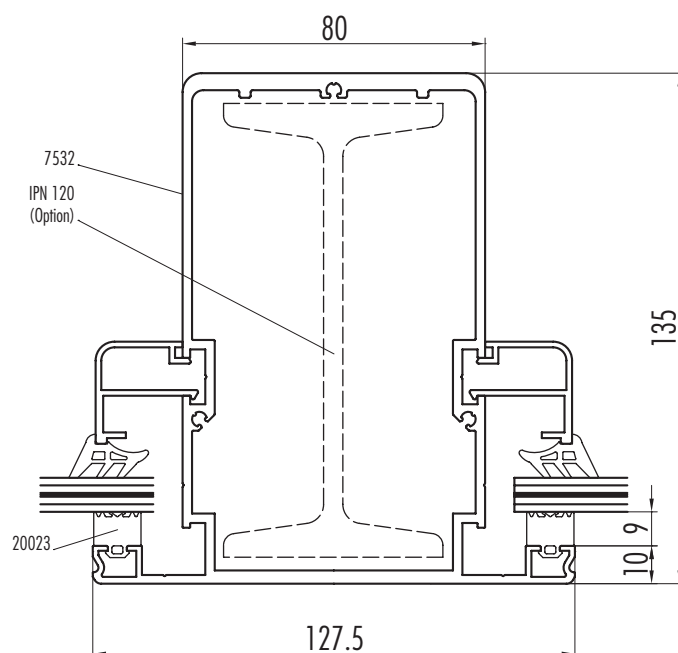
1:2
TE
H40-C-01

Sparren 135s
Rafter 135s



1:2
TE
H40-C-02

Sparren 135b
Rafter 135b

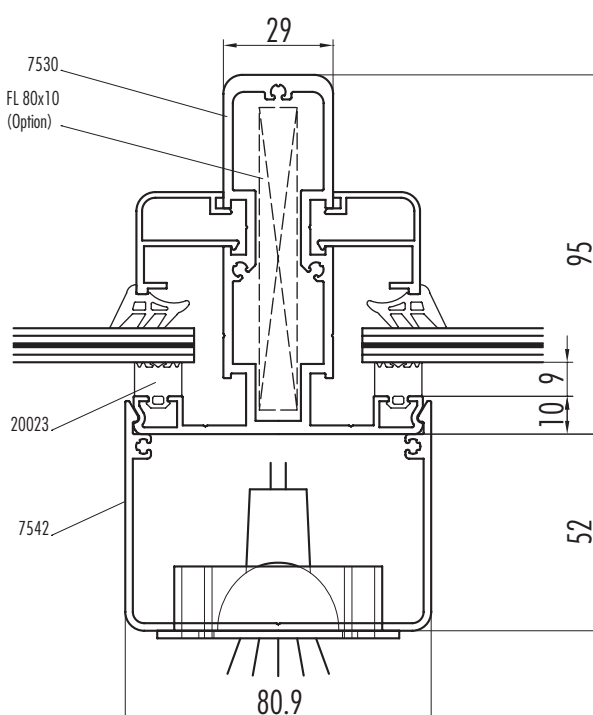


H40-C-03

1:2

TE

Sparren 95 mit Strahlerprofil
Rafter 95 with lighting profile

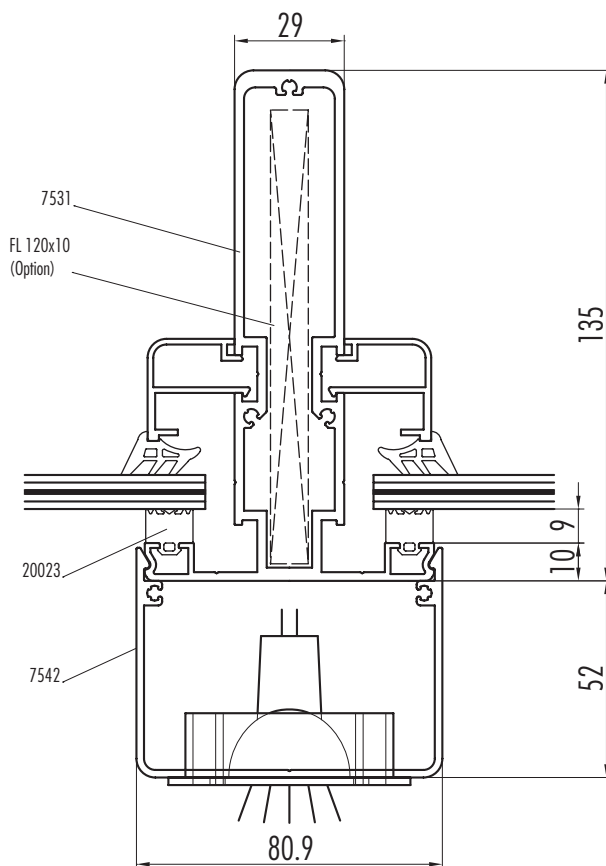


H40-C-04

1:2

TE

Sparren 135s mit Strahlerprofil
Rafter 135s with lighting profile

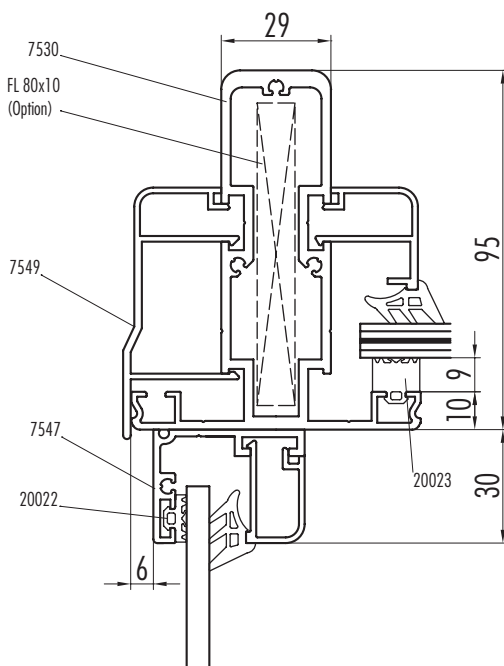


H40-C-05

1:2

TE

Randsparren 95 mit Glashalteprofil
Outer rafter 95 with glazing profile

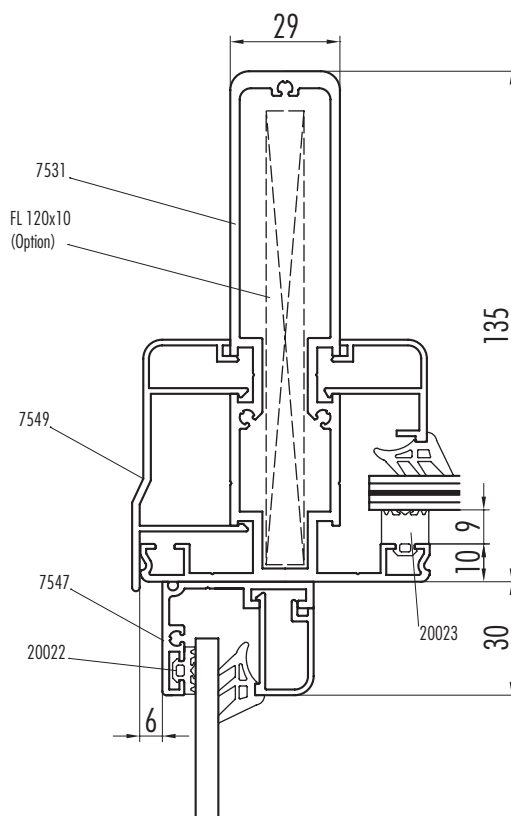


H40-C-07

1:2

TE

Randsparren 135s mit Glashalteprofil
Outer rafter 135s with glazing profile

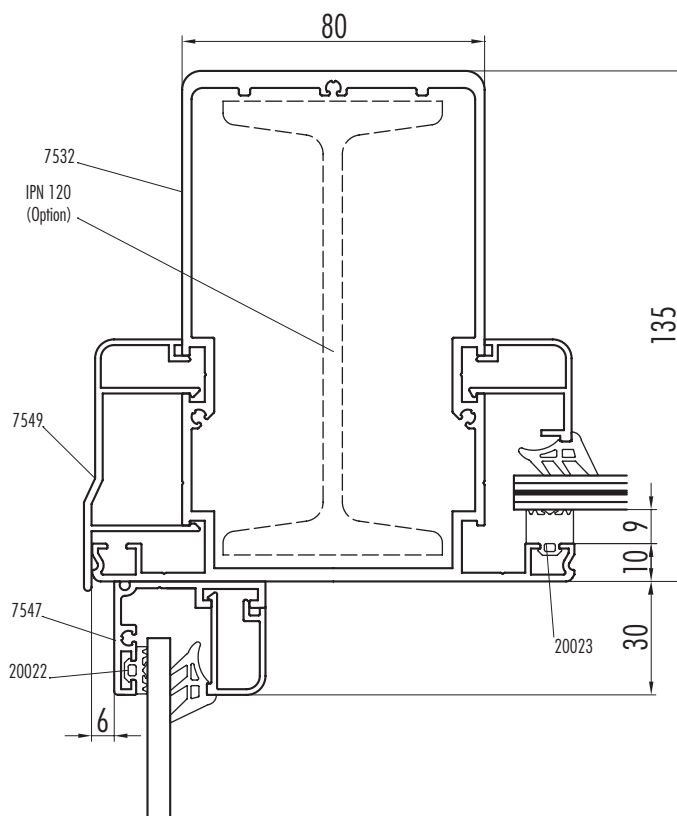


H40-C-08

1:2

TE

Randsparren 135b mit Glashalteprofil
Outer rafter 135b with glazing profile

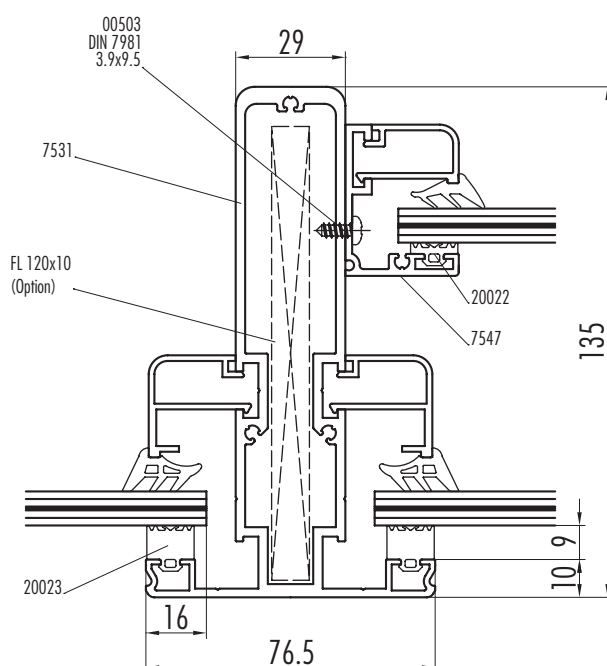


H40-C-09

1:2

TE

Sparren mit Lüfterprofil
Rafter with shingle vent

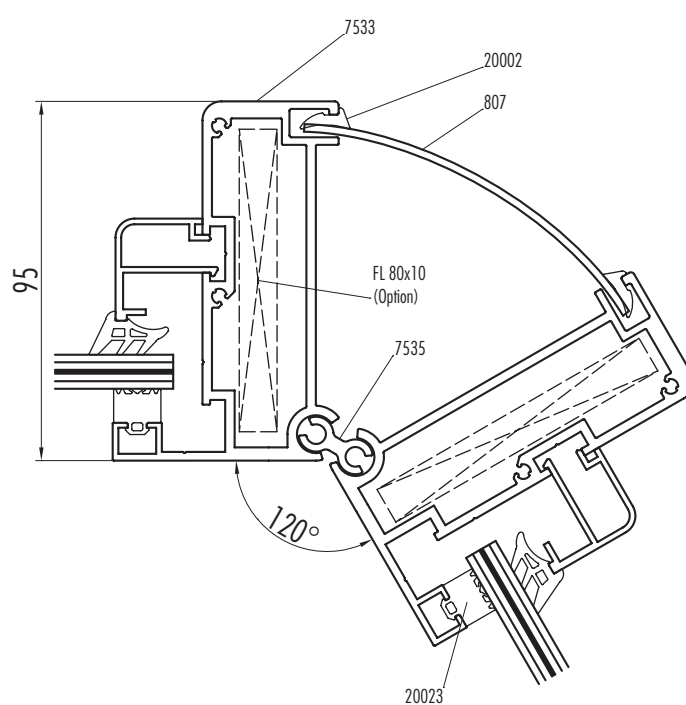


1:2

TE

H40-C-10

Gratsparren 95, 90° – 180°
Arris rafter 95, 90° – 180°



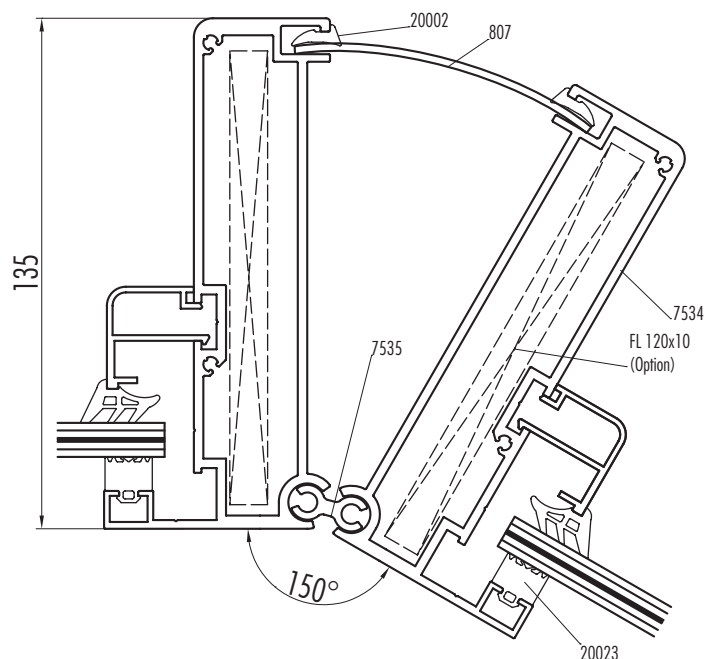
1:2

TE

H40-C-11

Gratsparren 135, 90° – 180°

Arris rafter 135, 90° – 180°



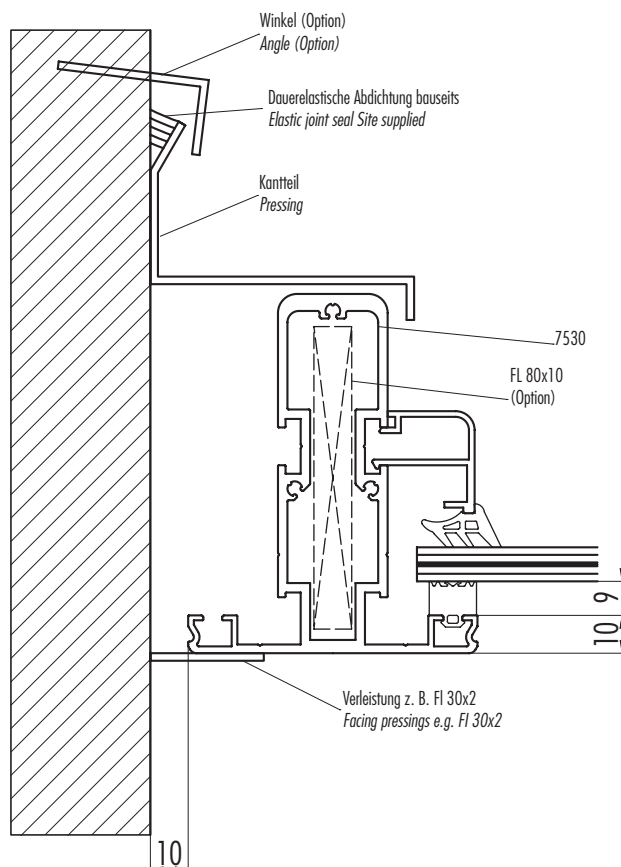
1:2

TE

H40-C-12

Sparren 95 an Wand

Rafter 95 wall connection

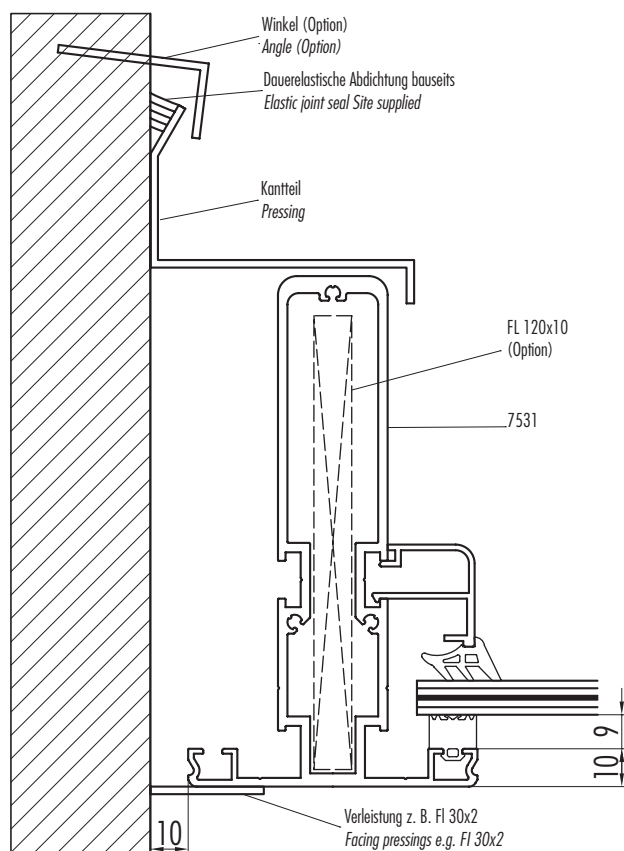


1:2

TE

H40-C-13

Sparren 135s an Wand
Rafter 135s wall connection

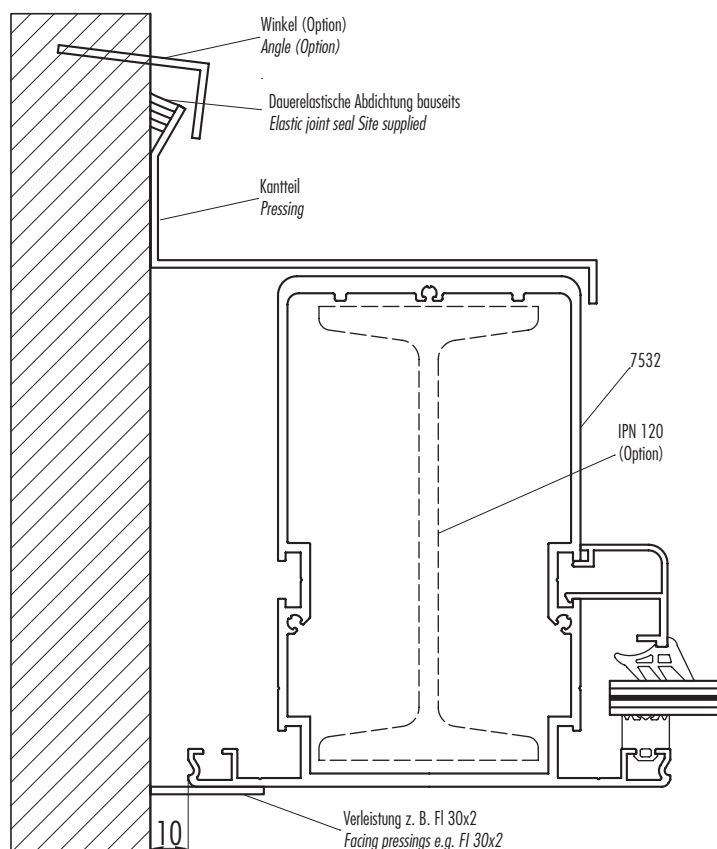


H40-C-14

1:2

TE

Sparren 135b an Wand
Rafter 135b wall connection



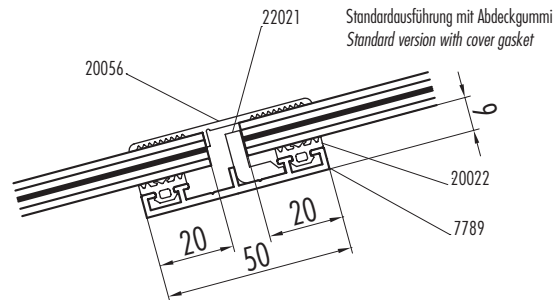
H40-C-15

1:2

TE

Sprosse mit Einfachglas (Standard)
Transom with single glass panel (Standard)

Achtung! Bei Einsatz von selbstreinigenden Gläsern bitte geeigneten Dichtstoff verwenden z.B. DOW Corning DC757
Attention! For self-cleaning glass use appropriate mastic e.g. DOW Corning DC757



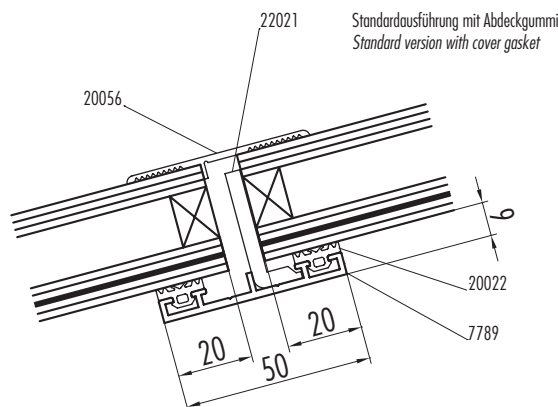
1:2

TE

H40-D-01

Sprosse mit Isolierglas (Standard)
Transom with insulated glass (Standard)

Achtung! Bei Einsatz von selbstreinigenden Gläsern bitte geeigneten Dichtstoff verwenden z.B. DOW Corning DC757
Attention! For self-cleaning glass use appropriate mastic e.g. DOW Corning DC757



1:2

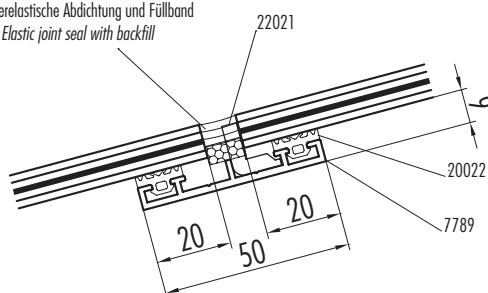
TE

H40-D-02

Sprosse mit Einfachglas, versiegelt
Transom with single glass panel, sealed

Achtung! Bei Einsatz von selbstreinigenden Gläsern bitte geeigneten Dichtstoff verwenden z.B. DOW Corning DC757
Attention! For self-cleaning glass use appropriate mastic e.g. DOW Corning DC757

Bauseits! Dauerelastische Abdichtung und Füllband
Site supplied! Elastic joint seal with backfill

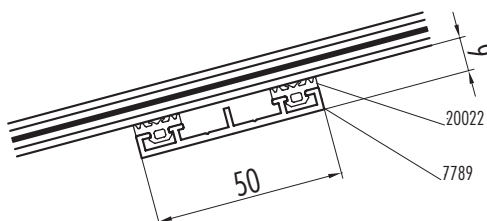


1:2

TE

H40-D-03

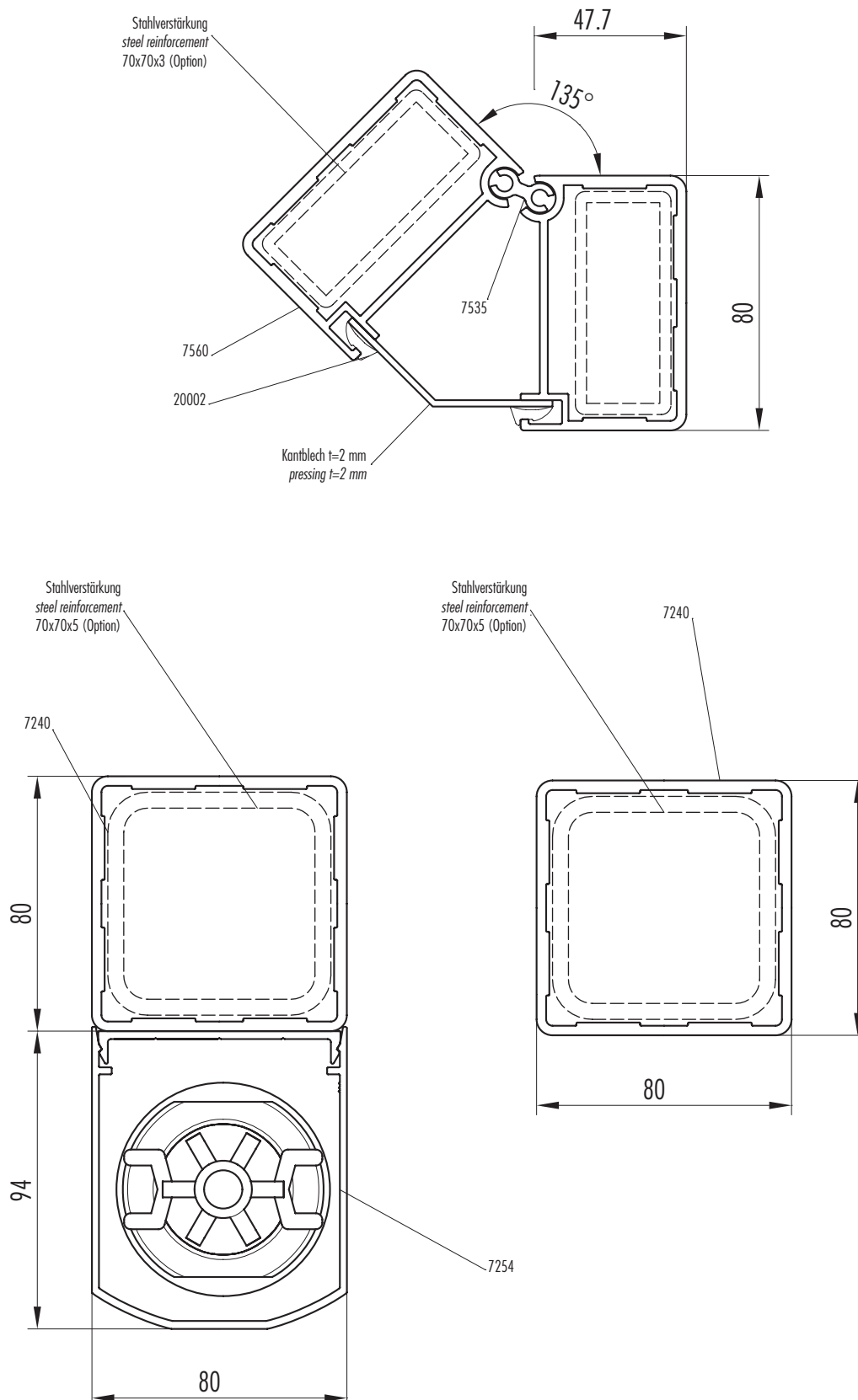
Sprosse mit durchlaufendem Glas
Transom with continuous glass



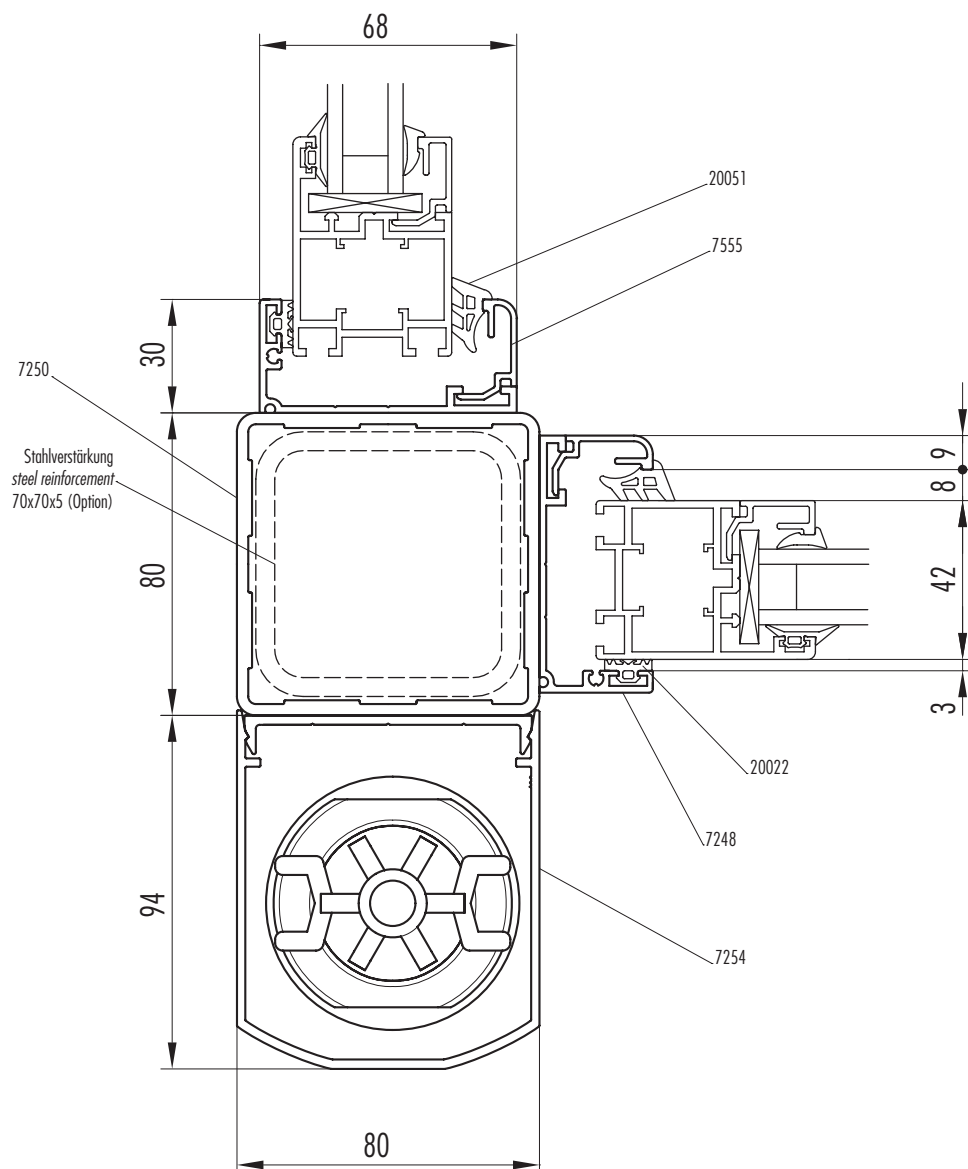
1:2

TE

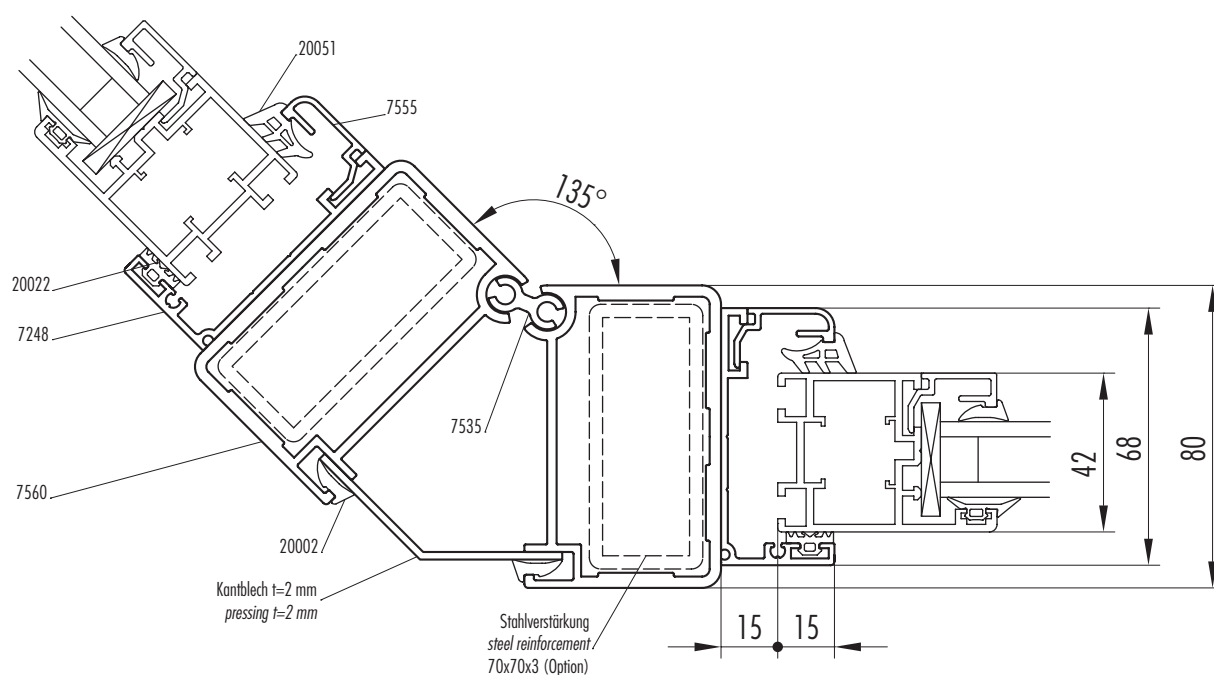
H40-D-04



Stütze mit Fallrohrverkleidung und Fiesta 42
Post with drain pipe facing and Fiesta 42

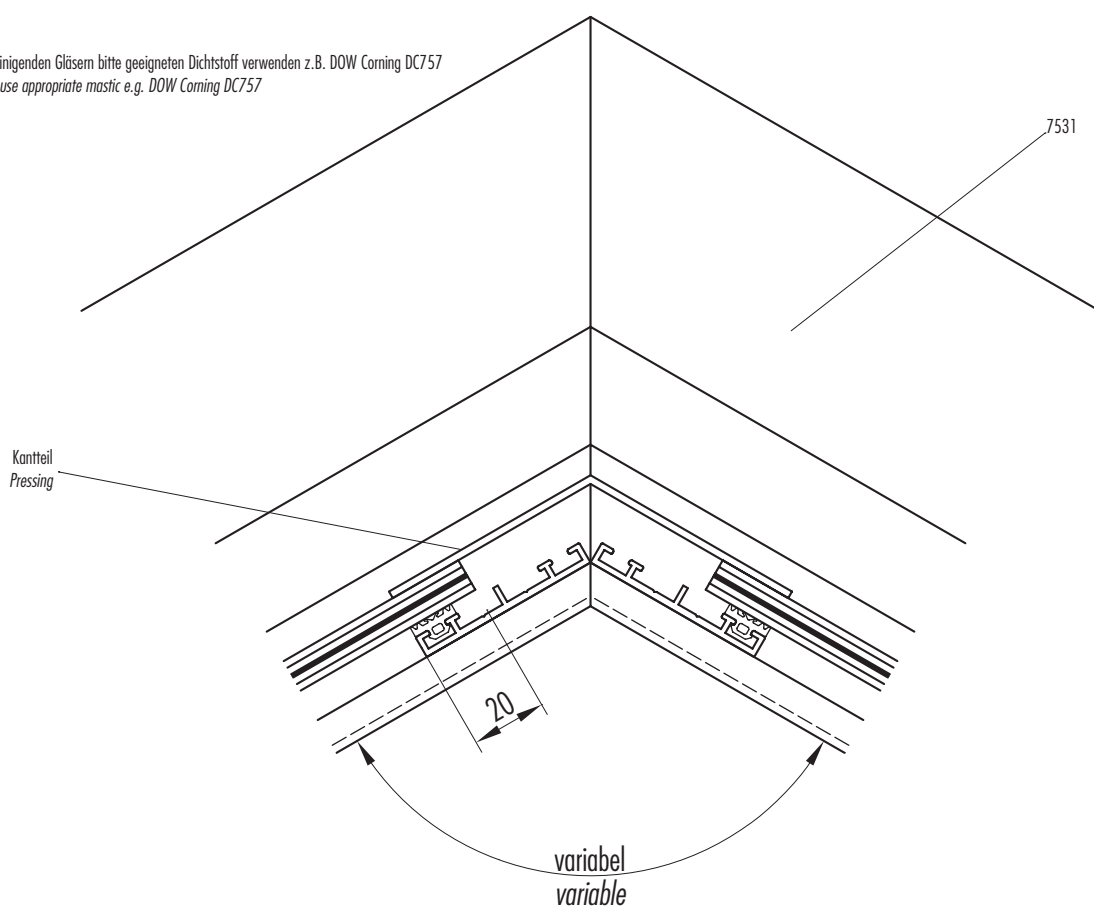


Variable Stütze 90° – 180° mit Fiesta 42
Adjustable post 90° – 180° with Fiesta 42

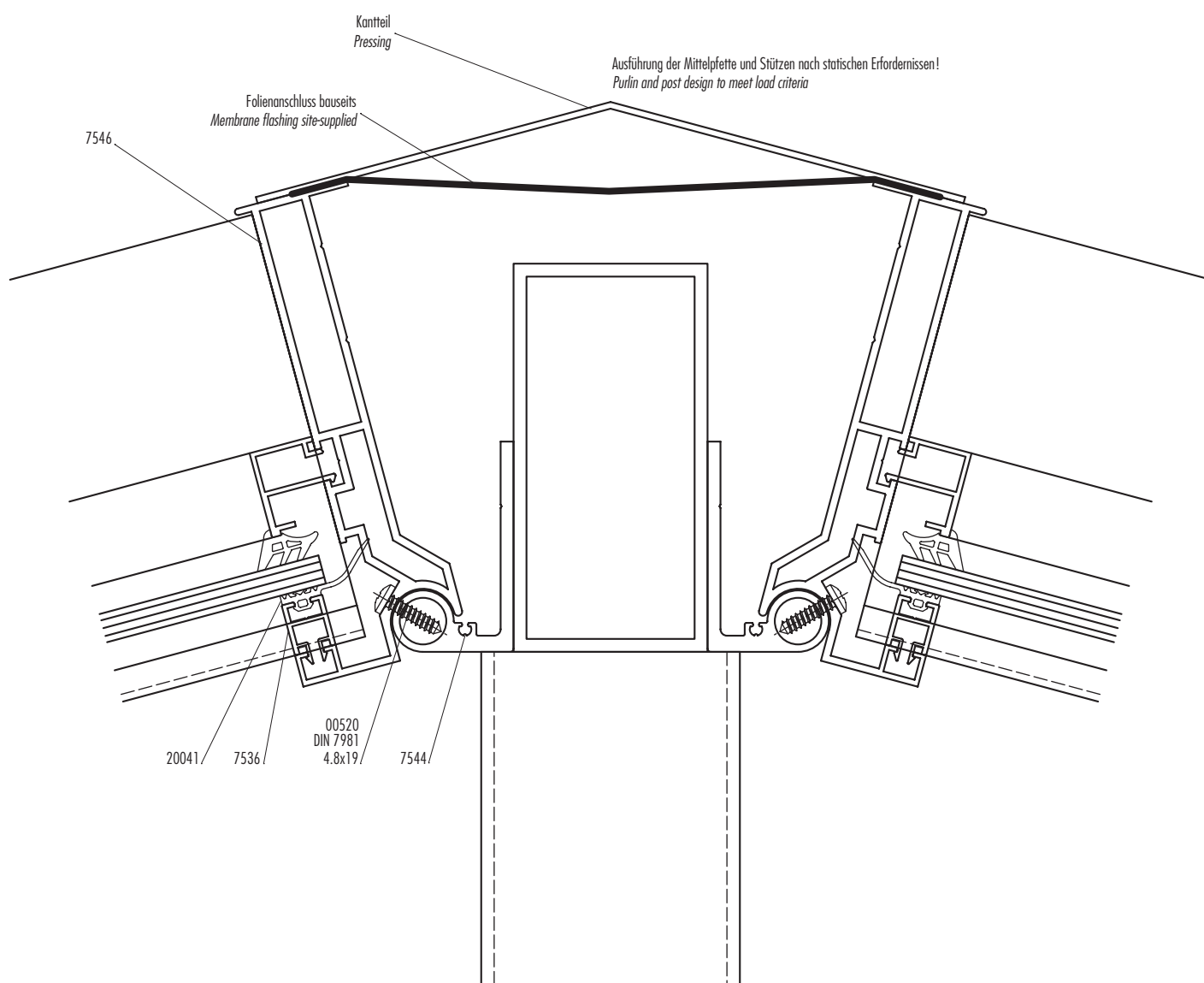


Satteldachfirst als Sparrendach
Double pitch roof ridge with connected rafters

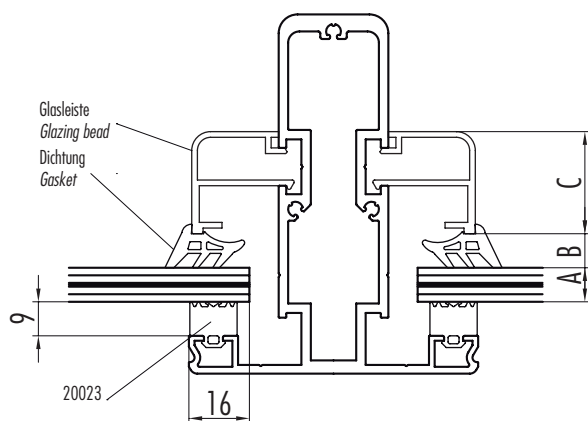
Achtung! Bei Einsatz von selbstreinigenden Gläsern bitte geeigneten Dichtstoff verwenden z.B. DOW Corning DC757
Attention! For self-cleaning glass use appropriate mastic e.g. DOW Corning DC757



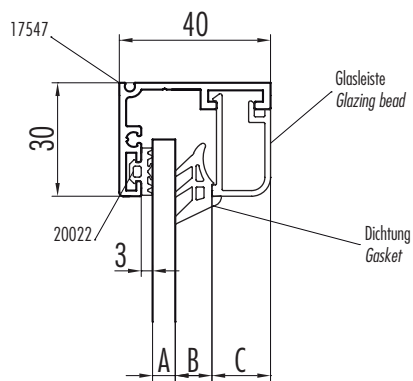
Satteldachfirst als Pfettendach
Double pitch roof ridge with purlin coupling



Verglasungstabelle: Glasleisten / Dichtungen
Glazing table: beads / gaskets



Verglasung Sparren und Wandanschluss <i>Glazing to rafter and wall connection</i>						
Glasart Glass type	A	Dichtung Gasket	B	Glasleiste Sparren Glazing bead rafter	Glasleiste Wand Glazing bead wall connection	C
Fest	8	20051	8	7552	6218	27
VSG 8	9	20051	7	7552	6218	27
VSG 10	11	20003	5	7552	6218	27
VSG 12	13	20047	3	7552	6218	27
ISO VSG	25	20051	9	7555	377	9
ISO VSG	27	20051	7	7555	377	9
ISO VSG	29	20003	5	7555	377	9
ISO VSG	31	20047	3	7555	377	9



Verglasung Dauerlüfter und Element <i>Glazing shingle vent or element</i>					
Glasart Glass type	A	Dichtung Gasket	B	Glasleiste Glazing bead	C
Float / ESG	5	20003	4	7553	21
Float / ESG / VSG	6	20047	3	7553	21
Float / ESG	8	20051	7	7554	15.5
VSG 8	9	20051	6	7554	15.5
Float / ESG	10	20003	5	7554	15.5
VSG 10	11	20003	4	7554	15.5
Float / ESG	12	20047	3	7554	15.5
VSG 12	13	20051	5	6523	12

Customer

Reference

Place/Date

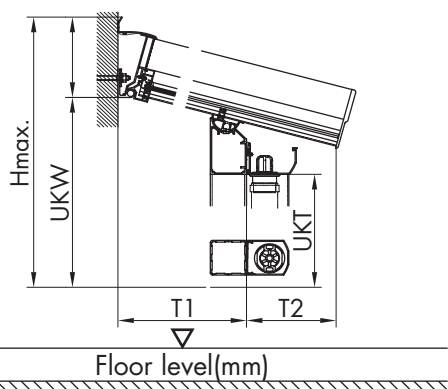
E-Mail:

Contact

Number of enclosures (Plan/Sketch):

Signature

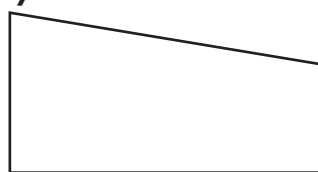
Details



B(mm) _____ UKW(mm) _____
 UKT(mm) _____ T1(mm) _____
 Hmax.(mm) _____ T2(mm) _____

Plan/Sketch

Layout

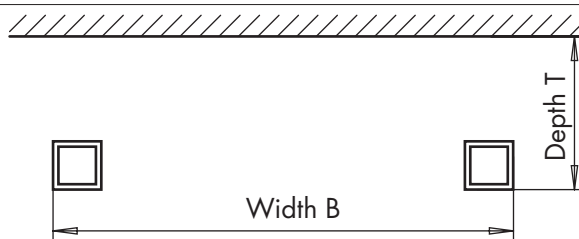


Sketch divisions
and opening directions

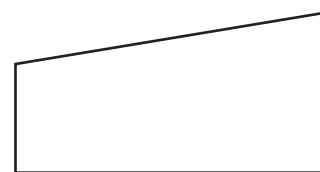
Corner posts moved inward:

☐ left(mm) _____

☐ right(mm) _____



Front viewed from outside



Sketch divisions
and opening directions

Alu profiles coated

☐ RAL _____

☐ other colour _____

Roof glazing

☐ prepared for glass thickness(mm) _____

Side glazing

☐ with

☐ without

☐ glass thickness(mm) _____

Snow load

☐ 0.75kN/m²
☐ kN/m² _____

Design

☐ Standard design

☐ cost minimizing (Layout by Sunparadise*)

Eaves ring beam

☐ small

☐ large

Rafters

☐ small (95)

☐ high (135s)

☐ wide (135b)

Roof triangle cross bar (viewed from outside)

☐ left

☐ right

Drain pipe facing (viewed from outside)

☐ left

☐ right

Foot plate for posts

☐ without

☐ adjustable

☐ fixed

Awning bracket

☐ without

☐ inside

☐ outside

☐ quantity (pcs.) _____

Shingle vent see sketch

☐ without

☐ quantity (pcs.) _____

☐ with mosquito screen

Spot lights see sketch

☐ without

☐ quantity (pcs.) _____


Kunde

Komm.

Ort/Datum

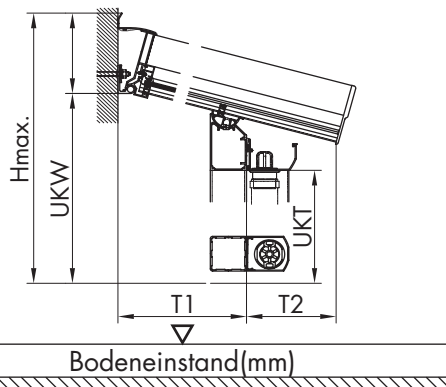
E-Mail:

Kontaktperson

Anzahl Beilagen (Plan/Skizze):

Unterschrift

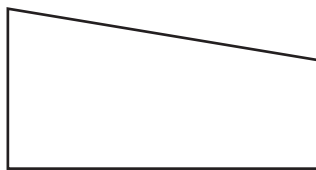
Details



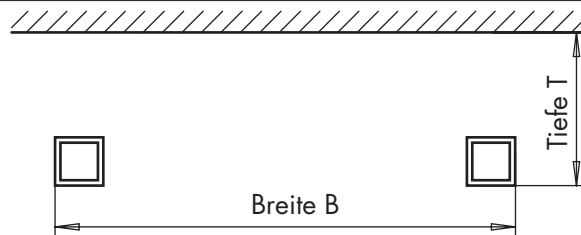
B(mm)	_____	UKW(mm)	_____
UKT(mm)	_____	T1(mm)	_____
Hmax.(mm)	_____	T2(mm)	_____

Plan/Skizze

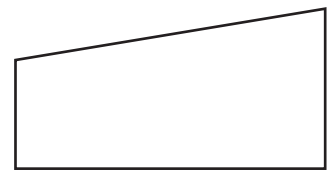
Konstruktion


Gewünschte Einteilung und
Öffnungsrichtung einzeichnen

Eckstütze eingerückt:

☐ links(mm) _____
☐ rechts(mm) _____


Front von aussen gesehen


Gewünschte Einteilung und
Öffnungsrichtung einzeichnen

Aluprofile beschichtet

☐ RAL _____

☐ andere Farbe _____

Dachverglasung

☐ hergerichtet für Stärke(mm) _____

Seitenverglasung

☐ Mit

☐ Ohne

☐ Stärke(mm) _____

Schneelast

☐ 0.75kN/m²
☐ kN/m² _____

Planung

☐ Standardplanung

☐ Günstigste Variante (Definitionen Sunparadise*)

Traufe

☐ Klein

☐ Gross

Sparren

☐ Klein (95)

☐ Gross (135s)

☐ Breit (135b)

Traverse (von aussen gesehen)

☐ Links

☐ Rechts

Fallrohrverkleidung (von aussen gesehen)

☐ Links

☐ Rechts

Stützfüsse bei Pfosten

☐ Ohne

☐ Verstellbar

☐ Fest

Markisenhalter

☐ Ohne

☐ Innen

☐ Aussen

☐ Anzahl (Stk.) _____

Schuppenlüfter gemäss Skizze

☐ Ohne

☐ Anzahl (Stk.) _____

☐ Insektenschutz

Strahler gemäss Skizze

☐ Ohne

☐ Anzahl (Stk.) _____


Customer

Reference

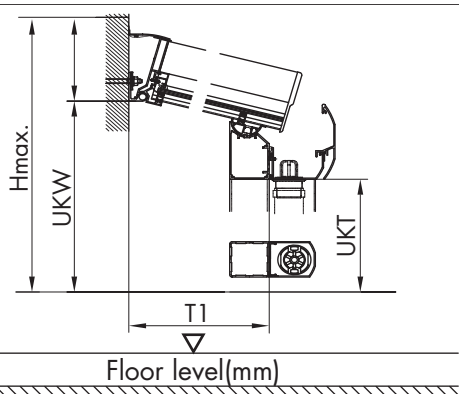
Place/Date

E-Mail:

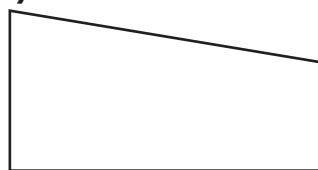
Contact

Number of enclosures (Plan/Sketch):

Signature

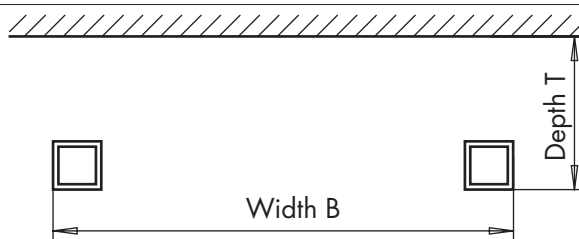
Details


B(mm) _____ UKW(mm) _____
 UKT(mm) _____ T1(mm) _____
 Hmax.(mm) _____

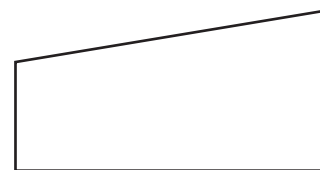
Plan/Sketch
Layout


Sketch divisions
and opening directions

Corner posts moved inward:
☐ left(mm) _____
☐ right(mm) _____



Front viewed from outside



Sketch divisions
and opening directions

Alu profiles coated ☐ RAL _____ ☐ other colour _____

Roof glazing ☐ prepared for glass thickness(mm) _____

Side glazing ☐ with ☐ without ☐ glass thickness(mm) _____

Snow load ☐ 0.75kN/m² ☐ kN/m² _____

Design ☐ Standard design ☐ cost minimizing (Layout by Sunparadise*)

Eaves ring beam ☐ small ☐ large

Rafters ☐ small (95) ☐ high (135s) ☐ wide (135b)

Roof triangle cross bar (viewed from outside) ☐ left ☐ right

Drain pipe facing (viewed from outside) ☐ left ☐ right

Foot plate for posts ☐ without ☐ adjustable ☐ fixed

Awning bracket ☐ without ☐ inside ☐ outside ☐ quantity (pcs.) _____

Shingle vent see sketch ☐ without ☐ quantity (pcs.) _____ ☐ with mosquito screen

Spot lights see sketch ☐ without ☐ quantity (pcs.) _____



Kunde

Komm.

Ort/Datum

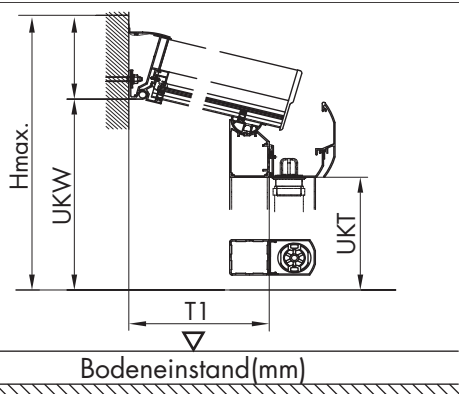
E-Mail:

Kontaktperson

Anzahl Beilagen (Plan/Skizze):

Unterschrift

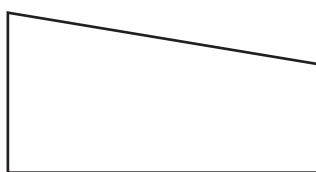
Details



B(mm) _____ UKW(mm) _____
 UKT(mm) _____ T1(mm) _____
 Hmax.(mm) _____

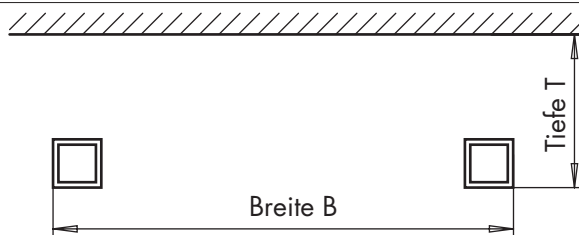
Plan/Skizze

Konstruktion

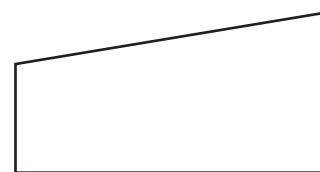

Gewünschte Einteilung und
Öffnungsrichtung einzeichnen

Eckstütze eingerückt:

☐ links(mm) _____
☐ rechts(mm) _____



Front von aussen gesehen


Gewünschte Einteilung und
Öffnungsrichtung einzeichnen

Aluprofile beschichtet

☐ RAL _____

☐ andere Farbe _____

Dachverglasung

☐ hergerichtet für Stärke(mm) _____

Seitenverglasung

☐ Mit

☐ Ohne

☐ Stärke(mm) _____

Schneelast

☐ 0.75kN/m²
☐ kN/m² _____

Planung

☐ Standardplanung

☐ Günstigste Variante (Definitionen Sunparadise*)

Traufe

☐ Klein

☐ Gross

Sparren

☐ Klein (95)

☐ Gross (135s)

☐ Breit (135b)

Traverse (von aussen gesehen)

☐ Links

☐ Rechts

Fallrohrverkleidung (von aussen gesehen)

☐ Links

☐ Rechts

Stützfüsse bei Pfosten

☐ Ohne

☐ Verstellbar

☐ Fest

Markisenhalter

☐ Ohne

☐ Innen

☐ Aussen

☐ Anzahl (Stk.) _____

Schuppenlüfter gemäss Skizze

☐ Ohne

☐ Anzahl (Stk.) _____

☐ Insektenschutz

Strahler gemäss Skizze

☐ Ohne

☐ Anzahl (Stk.) _____