



FIESTA 42

Faltwand • Fenster *Folding Doors • Windows*
Festverglasung *Fixed Glazing*

Produkteinformation *Product Information*
Technische Zeichnungen *Technical Drawings*
Bestellformulare *Order Forms*

FIESTA 42



System	System	A		
Faltwand	Folding door	A – B		F_FL_42
Deckenanschluss	Top track		01	
Bodenanschluss mit Anschlag; Sprosse	Floor track; top hung		02	
Bodenanschluss versenkbar	Flush floor track; top hung		03	
Bodenanschluss unten laufend; mit Anschlag	Floor track; bottom running		04	
Bodenanschluss unten laufend; versenkbar	Flush floor track; bottom running		05	
Wandanschluss Scharnierseite	Jamb, hinge side		06	
Wandanschluss Flügelseite	Jamb, opening side		07	
Wandanschluss Flügelseite Tribloc; innen öffnend	Jamb, opening side with 3-point lock; inward open.		08	
Wandanschluss Flügelseite Tribloc; aussen öffnend	Jamb, opening side with 3-point lock; outward open.		09	
Wandanschluss bei gerader Elementzahl	Jamb opening side for even number of panels		10	
Flügelverbindung	Mullion detail		11	
Mitte öffnend: 1L + 1R	Centre opening: 1L + 1R		12	
Mitte öffnend: 1L + 2R	Centre opening: 1L + 2R		13	
Mitte öffnend: 2L + 2R	Centre opening: 2L + 2R		14	
Eckverbindung 90°; fester Pfosten	Corner post 90°; fixed		15	
Eckverbindung 90°; mitlaufender Pfosten	Corner post 90°; sliding		16	
Eckverbindung 135°	Corner post 135°		17	
Festverglasung	Fixed glazing	C		V_FL_42
Festverglasung	Fixed glazing		18	
Festverglasung mit Abdeckprofil	Fixed glazing with closure profile		19	
Festverglasung mit Brüstung	Fixed glazing with still profile		20	
Fenster	Window	C		V_FL_42
Dreh- / Kipp-Fenster	Tilt and turn window		21	
Doppelflügel Fenster	Double window		22	
Zubehör	Accessories			
Ausgleichsprofil	Compensation profile		23	
Glasleisten und Glasdicken	Glazing beads and glass thickness		24	



SUNPARADISE Est.

Bendererstrasse 29 • FL-9494 SCHAAN

www.sunparadise.com • info@sunparadise.com

Telefon +423 233 12 06 • Fax +423 233 12 07

SUNPARADISE Alutechnik Vertriebs GmbH

Rickenbacher Strasse 1 • D-88131 LINDAU

info-de@sunparadise.com

Telefon +49 8382 977710 • Fax +49 8382 977712

S.E.&O.

Änderungen jederzeit vorbehalten.

Subject to change without notice.



Komplettsystem

Das System FIESTA 42 umfasst Falträume, Einfach- und Doppelfenster, Festverglasungen und Türen. Es handelt sich dabei um ein Aluminium-Rahmensystem mit thermisch nicht getrennten Profilen.

Alle sind einfach kombinierbar dank aufeinander ausgerichteter Profilmitten. Mit den dazu passenden Ausgleichsprofilen, Eckpfosten, Rahmenverbreiterungen etc. lässt sich die Verglasung an die verschiedensten Bauformen anpassen.

Complete system

FIESTA 42 comprises folding doors, single and double windows, fixed glazing and doors, made from aluminium profile frames without thermal break.

All can easily be combined as they have matching profile grooves. Using integrated compensation profiles, corner posts, extension profiles etc., all types of diverse building requirements can be met.

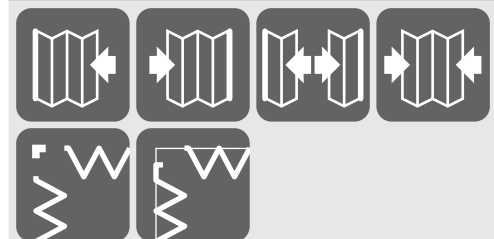


Falträum

aus thermisch nicht getrennten Aluminiumprofilen.

Folding door

constructed from non-thermal aluminium sections.



Konfiguration

Öffnung: nach links, rechts, mittig oder beidseitig; nach innen oder aussen faltend.

Ecken

Falträume können übers Eck zusammenlaufen, mit festem oder mitlaufendem Pfosten. Standarddecken mit 90° oder 135°.

Gestaltung

In die Falträumelemente lassen sich auch Sprossen, Fensterflügel oder Lüfter integrieren.

Konfiguration

Opening: to the left, to the right, in the middle or both ways; stacking inside or outside.

Corners

Folding doors can meet at corners, with fixed or sliding posts.

Standard corners of 90° or 135°.

Design freedom







Transoms, windows, vents etc. can be incorporated.









Besonderheiten

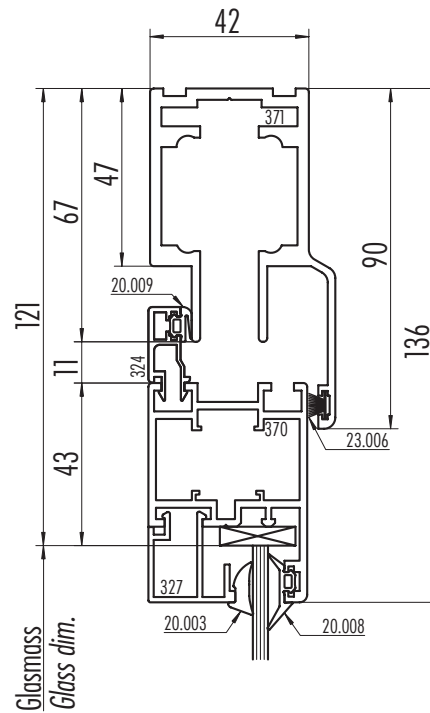
Der Anschlag dieser Bodenschiene kann abgeklappt werden, um ein Stolpern zu verhindern.

Characteristic features

The flush track option has a folding weather bar to eliminate trip hazard when the doors are open.

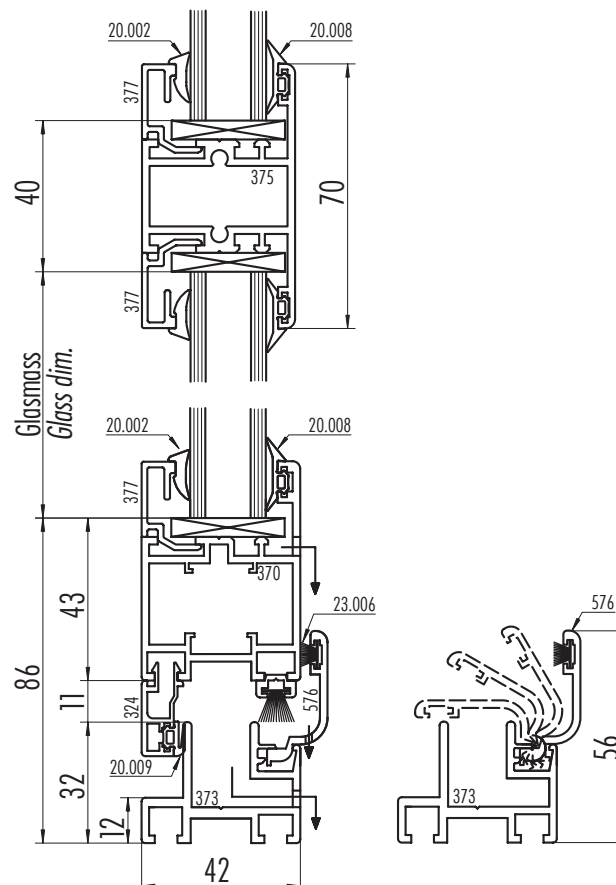
	Aufhängung Die Faltwand kann wahlweise oben hängend oder unten aufstehend geliefert werden. Wir empfehlen, die Faltwand immer möglichst oben hängend auszuführen, da die Gefahr einer Verschmutzung im Bereich der Laufrollen wesentlich kleiner ist. Höhenverstellbare Laufwagen oben oder unten ermöglichen ein einfaches Nachjustieren der eingebauten Faltwand. Kardanisch gelagerte Laufrollen mit Kugellager aus Edelstahl.	Suspension The folding door is available in the following options: Top hung or floor supported. We recommend the doors be top hung wherever possible, as the effect of dirt accumulating in the floor track is considerably reduced with this option. Height adjustable bogie trolleys above or below allow for simple readjustment of doors after installation. Cardanic rollers with stainless steel ball bearings.
	Reinigung Ausziehbare Scharnierdorne erleichtern bei nach innen faltenden Flügeln den Zugang zur Aussenseite für die Scheibenreinigung.	Cleaning On inward folding doors, removable hinge pins allow access to the outside panels for cleaning purposes.
 	Verschlussarten Standard: Öffnung von innen mit Flachgriffen 180°. Bei ungerader Elementzahl kann das erste Element wie eine Türe geöffnet werden. Beidseitig öffnend mit Zylinderausschnitt: Stangenverschluss 3 Punkt mit Handgriff gerade 180° auf der Seite, nach der die Faltwand öffnet und Handgriff gekröpft gegenüber. Bei stärkerer Nutzung: Triblocschloss mit Zylinderausschnitt, Türfalle und Schliessblech.	Lock types Standard: opening from the inside with shootbolts operated by 180° flat handles. With uneven number of elements, the first element can be used like a door. Opening from both ends with cylinder cut-out: 3-way bar lock with 180° straight handle on the folding side and cranked handle on the opposite side. For heavy-duty use: 'Tribloc' Three point lock with cylinder cut-out, catch and plate.
	Technische Details Alle Beschläge aus korrosionsbeständigen Werkstoffen.	Technical Details All ironmongery parts are made of corrosion resistant materials.
	Verglasung Einfachverglasung: 4 – 8mm Sicherheitsglas: 4 – 8mm Verbundsicherheitsglas: 8 – 12mm Isolierglas: 16 – 26mm	Glazing Toughened single glazing: 4 – 8mm Laminated single glazing: 8 – 12mm Toughened double glazing: 16 – 26mm
	Dimensionen Elementbreite: max. 1000mm Elementhöhe: max. 2700mm Schienenlänge ohne Stoss: max. 6800mm	Dimensions Panel width: max. 1000mm Panel height: max. 2700mm Track length without joint: max. 6800mm

	Fenster Individuelles Sortiment von Einzel- und Doppel-flügel Fenstern.	Window Versatile programme of single and double windows.
 	Konfiguration Dreh-, Kipp- und Drehkipp-Fenster; Doppelflügel-fenster auf Wunsch mit einem Drehkipp-Flügel. Stulpflügel mit Kantenriegel. Oberlichter als Kippfenster mit Schnäpper, Kurbelstange, Schnurzug oder elektrischem Kettenmotor (24V oder 230V)	Configuration Turning, bottom hung or tilt-and-turn; double window with optional tilt-and-turn sash. Mullion with frame latch. Fanlight bottom-hinged with catch, crank shaft, rope action or electric chain motor (24V or 230V).
	Gestaltung In die Fenster lassen sich auch Sprossen oder Lüfter integrieren. Fenster und Sprossen lassen sich auch durch Abschrägungen individuell gestalten.	Design Transoms or vents can be incorporated. Oblique corners and transoms allow wide design options.
	Dimensionen Dreh- und Drehkippfenster bis: Breite: 1200mm Höhe: 2400mm Gewicht: 100kg/(130kg) Doppelfenster bis: Breite: 2400mm Höhe: 2400mm Gewicht: 200kg Kippfenster: bei Kurbelgetriebe sind mittels Zusatzscheren auch grössere Breiten möglich.	Dimensions Turning and/or tilting windows up to: Width: 1200mm Height: 2400mm Weight: 100kg/(130kg) Double windows up to: Width: 2400mm Height: 2400mm Weight: 200kg Bottom hung windows can be made wider with additional shears.
	Festverglasung Flexible Ergänzung zu Fenstern und Türen; Füllung mit Isolierglas oder Dämmpaneelen.	Fixed glazing Flexible complement to windows and doors; with thermal glazing or insulated panels.
	Gestaltung Abschrägungen etc. nach Kundenwunsch	Design Oblique corners etc. to project specification.
	Dimensionen Sehr flexibel; maximale Transportgrösse als Rahmen: 6000mm x 2300mm	Dimensions Very flexible; max. transport size of completed frame is: 6000mm x 2300mm



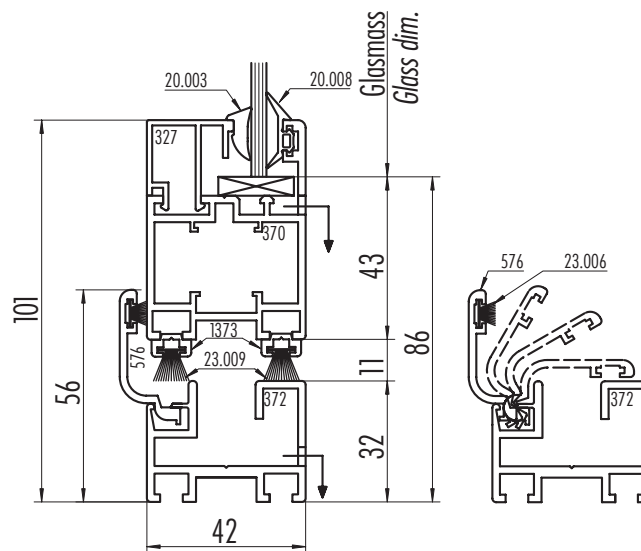
1:2
TE
01

Bodenanschluss mit Anschlag; Sprosse
Floor track; top hung



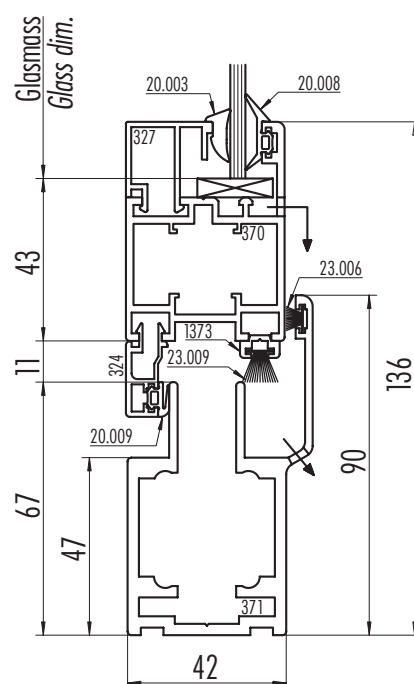
1:2
TE
02

Bodenanschluss versenkbar
Flush floor track; top hung



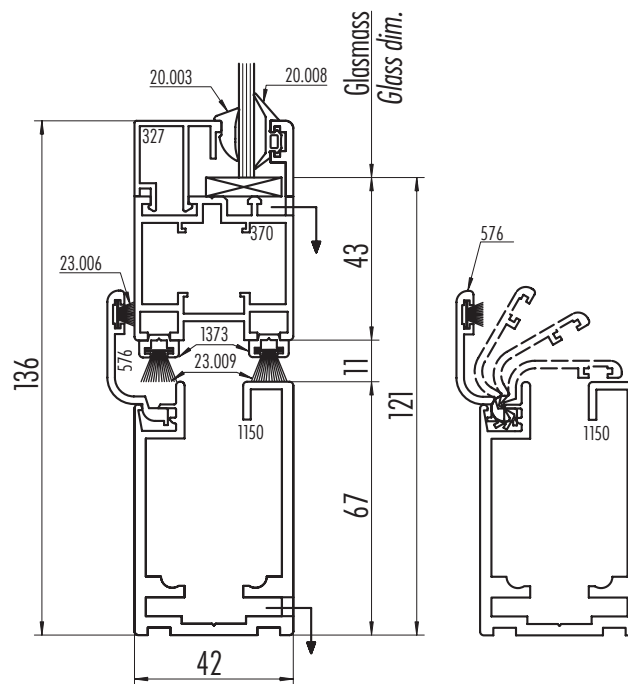
1:2
TE
 03

Bodenanschluss unten laufend; mit Anschlag
Floor track; bottom running



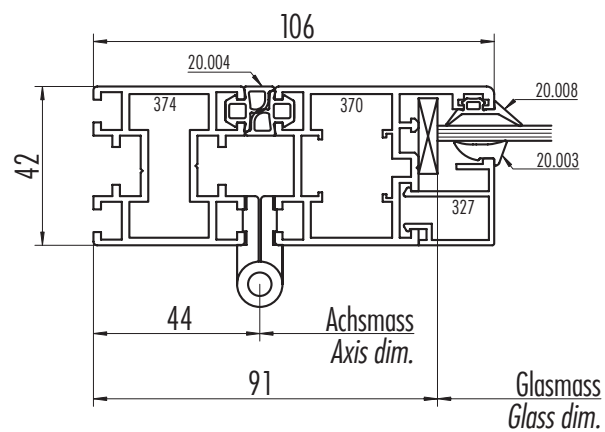
1:2
TE
 04

Bodenanschluss unten laufend; versenkbar
Flush floor track; bottom running



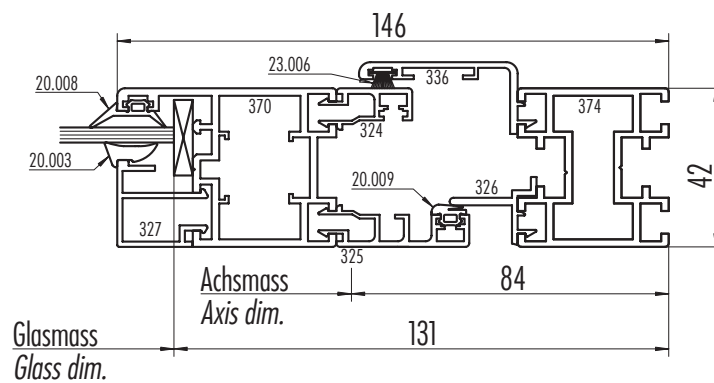
1:2
TE
 05

Wandanschluss Scharnierseite
Jamb, hinge side



1:2
TE
 06

Wandanschluss Flügelseite
Jamb, opening side

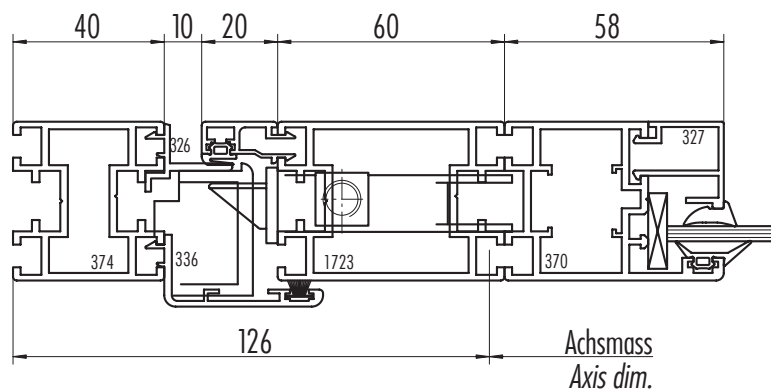


1:2

TE

07

Wandanschluss Flügelseite Tribloc; innen öffnend
Jamb, opening side with 3-point lock; inward opening

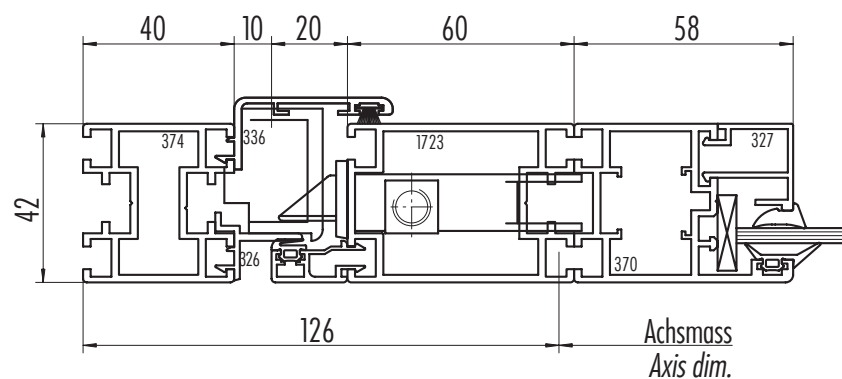


1:2

TE

08

Wandanschluss Flügelseite Tribloc; aussen öffnend
Jamb, opening side with 3-point lock; outward opening

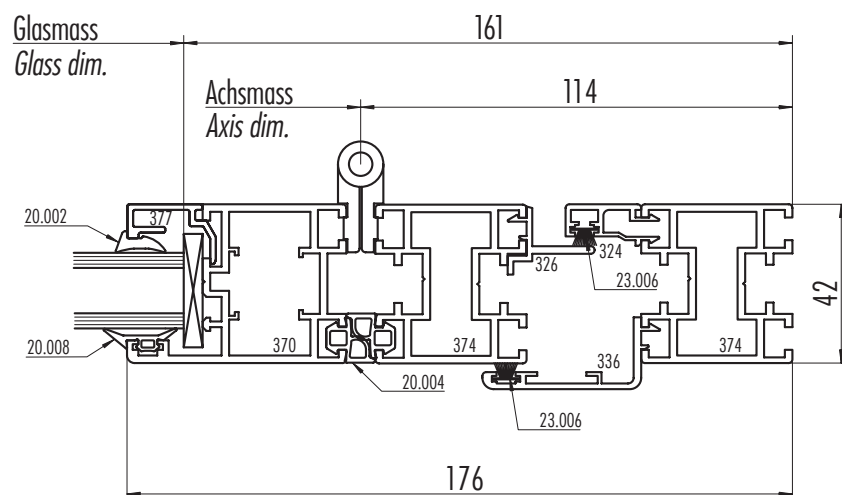


1:2

TE

09

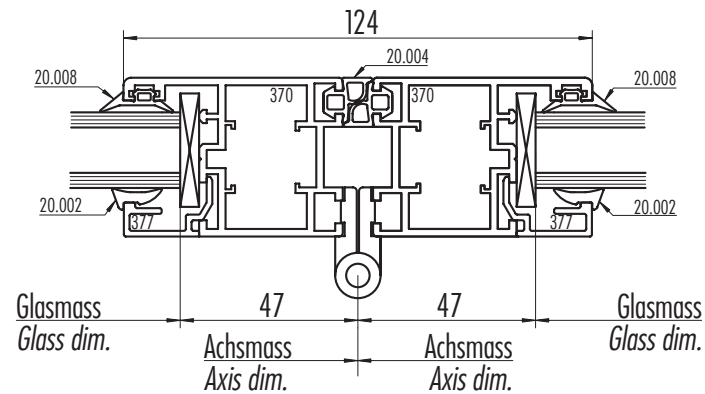
Wandanschluss bei gerader Elementzahl
Jamb opening side for even number of panels



1:2

TE

10

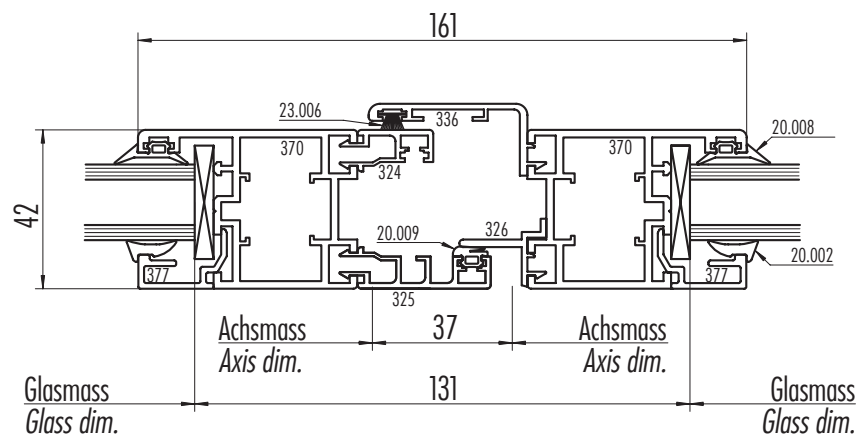


1:2

TE

11

Mitte öffnend: 1L + 1R
Centre opening: 1L + 1R

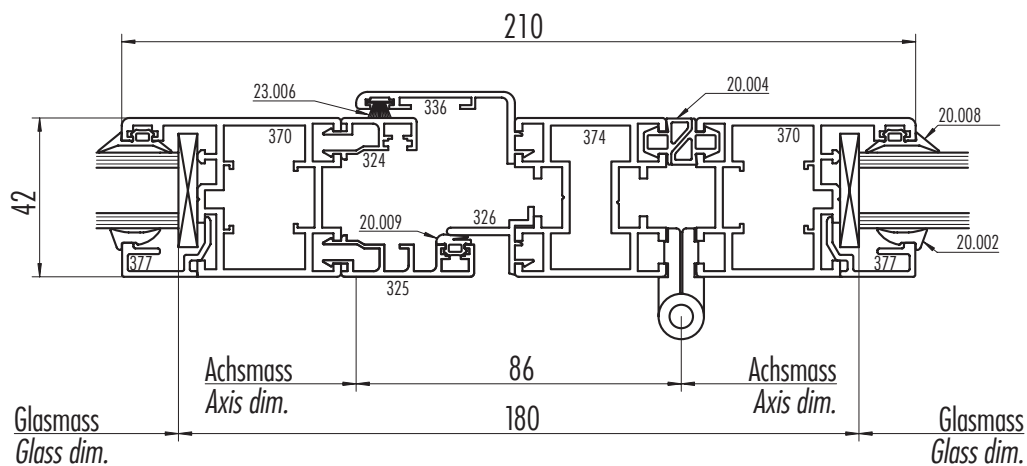


1:2

TE

12

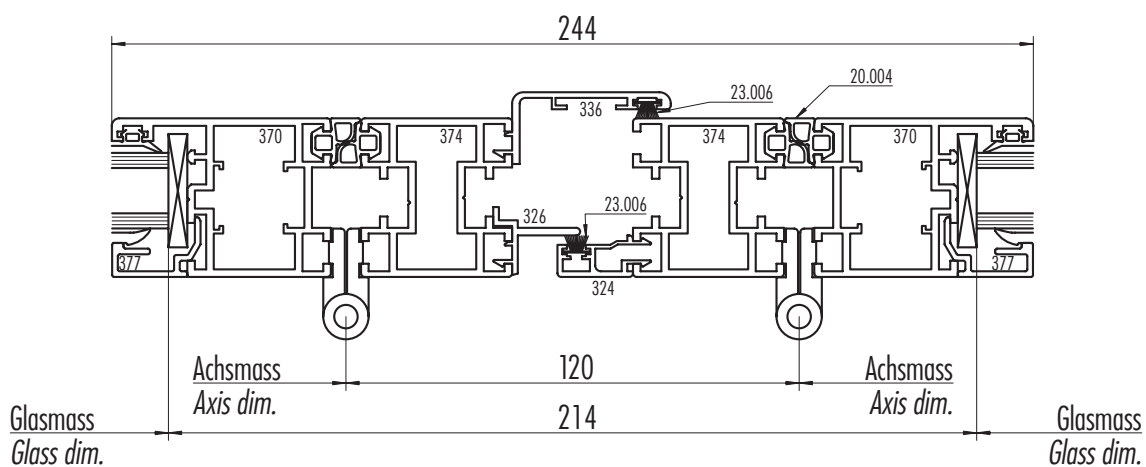
Mitte öffnend: 1L + 2R
Centre opening: 1L + 2R



1:2
TE

13

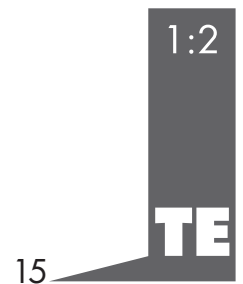
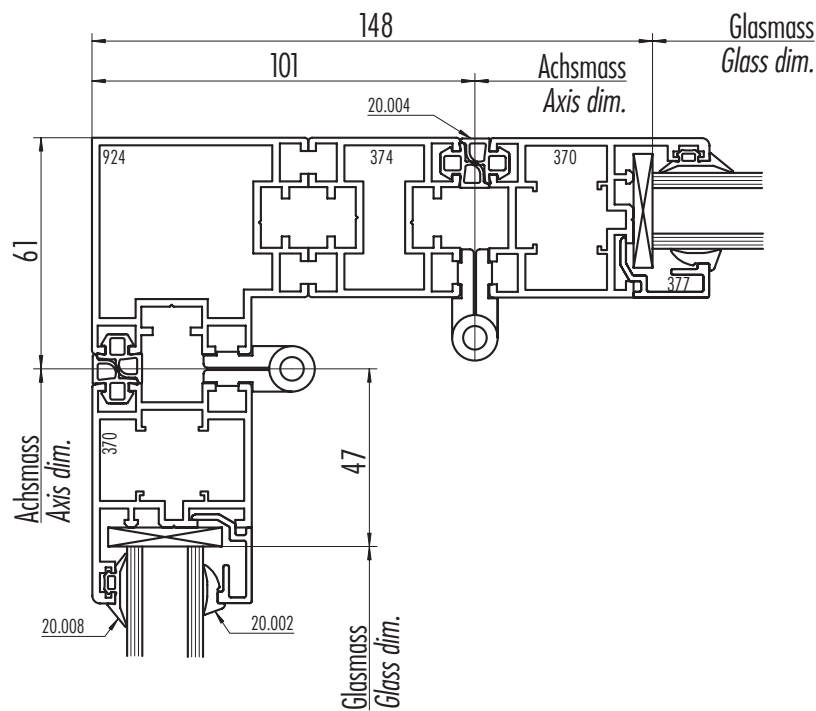
Mitte öffnend: 2L + 2R
Centre opening: 2L + 2R



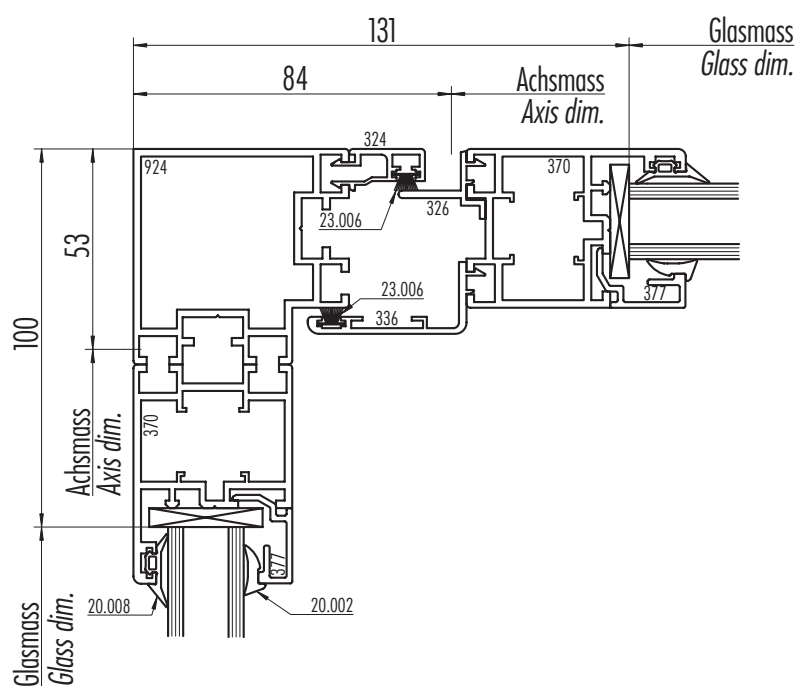
1:2
TE

14

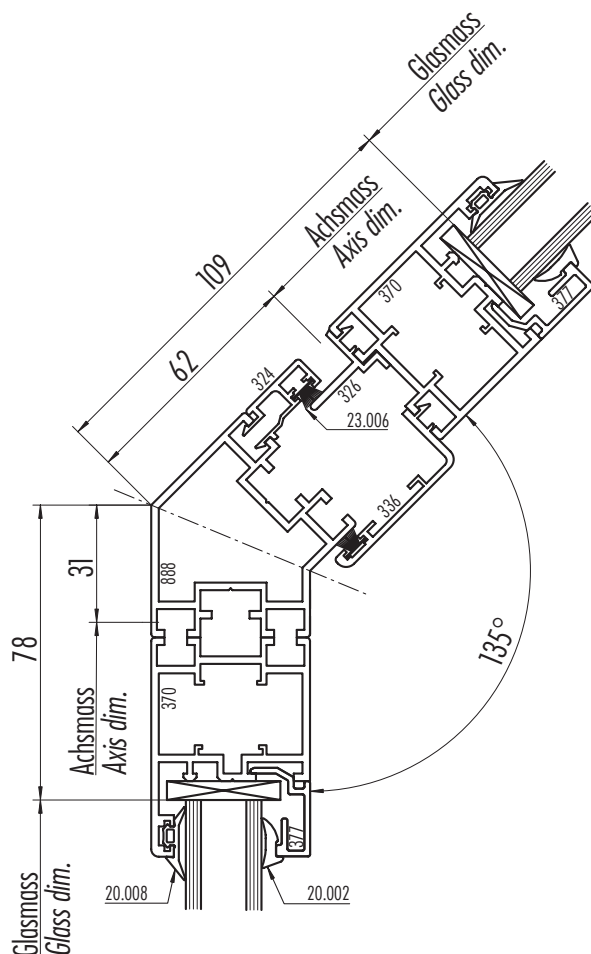
Eckverbindung 90°; fester Pfosten
Corner post 90°; fixed



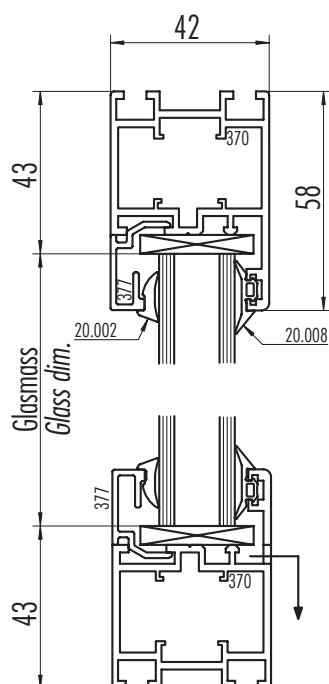
Eckverbindung 90°; mitlaufender Pfosten
Corner post 90°; sliding



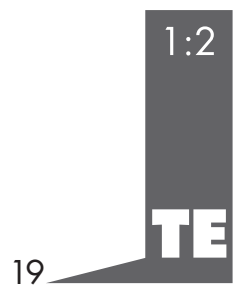
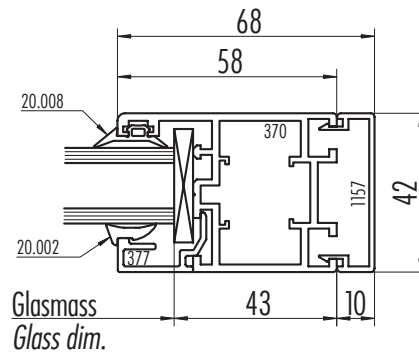
Eckverbindung 135°
Corner post 135°



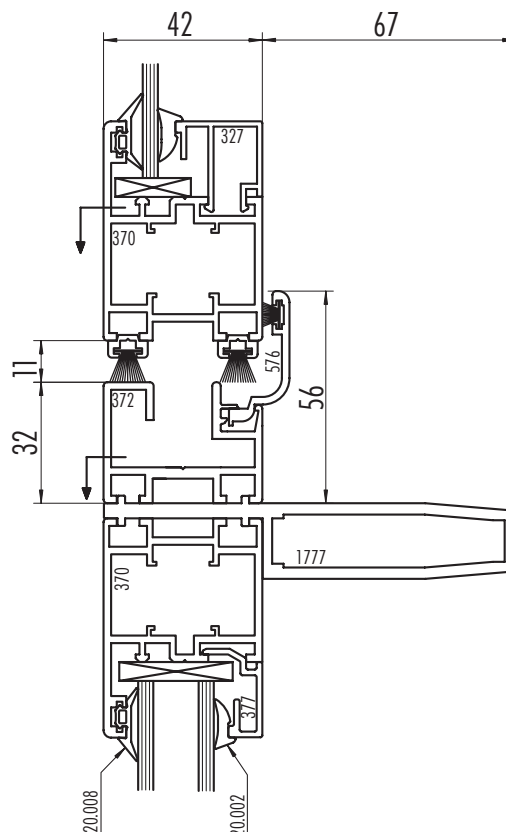
Festverglasung
Fixed glazing



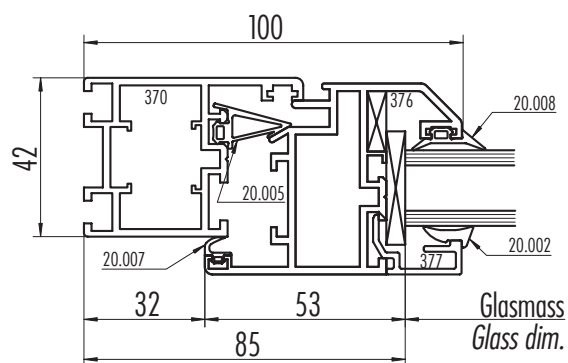
Festverglasung mit Abdeckprofil
Fixed glazing with closure profile



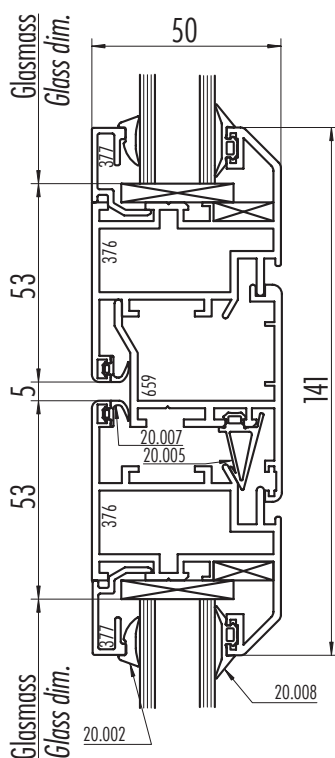
Festverglasung mit Brüstung
Fixed glazing with still profile

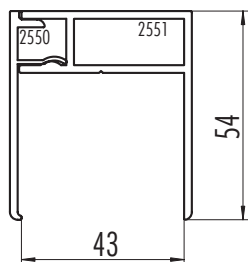


Dreh- / Kipp-Fenster
Tilt and turn window



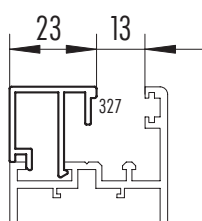
Doppelflügel-Fenster
Double window



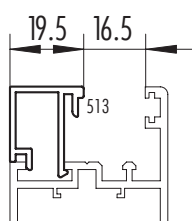


Glasleisten und Glasdicken
Glazing beads and glass thickness

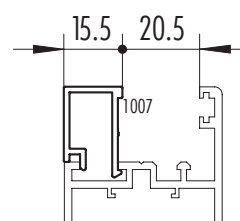
KEILGUMMI / GASKET			
Nr. No.	Glasdicken Glass thickness	Nr. No.	Glasdicken Glass thickness
20.003	4 – 5mm	20.002	6 – 7mm
20.001	8mm		



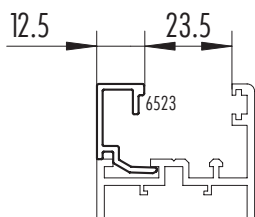
KEILGUMMI / GASKET			
Nr. No.	Glasdicken Glass thickness	Nr. No.	Glasdicken Glass thickness
20.003	9mm	20.002	10mm
20.001	11mm		



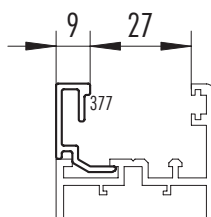
KEILGUMMI / GASKET			
Nr. No.	Glasdicken Glass thickness	Nr. No.	Glasdicken Glass thickness
20.003	12 – 13mm	20.002	14mm



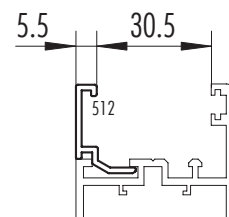
KEILGUMMI / GASKET			
Nr. No.	Glasdicken Glass thickness	Nr. No.	Glasdicken Glass thickness
20.003	15 – 16mm	20.002	17mm



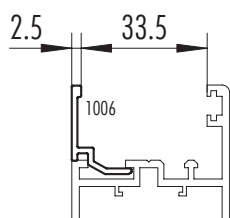
KEILGUMMI / GASKET			
Nr. No.	Glasdicken Glass thickness	Nr. No.	Glasdicken Glass thickness
20.003	18mm	20.002	19 – 20mm
20.001	21mm		

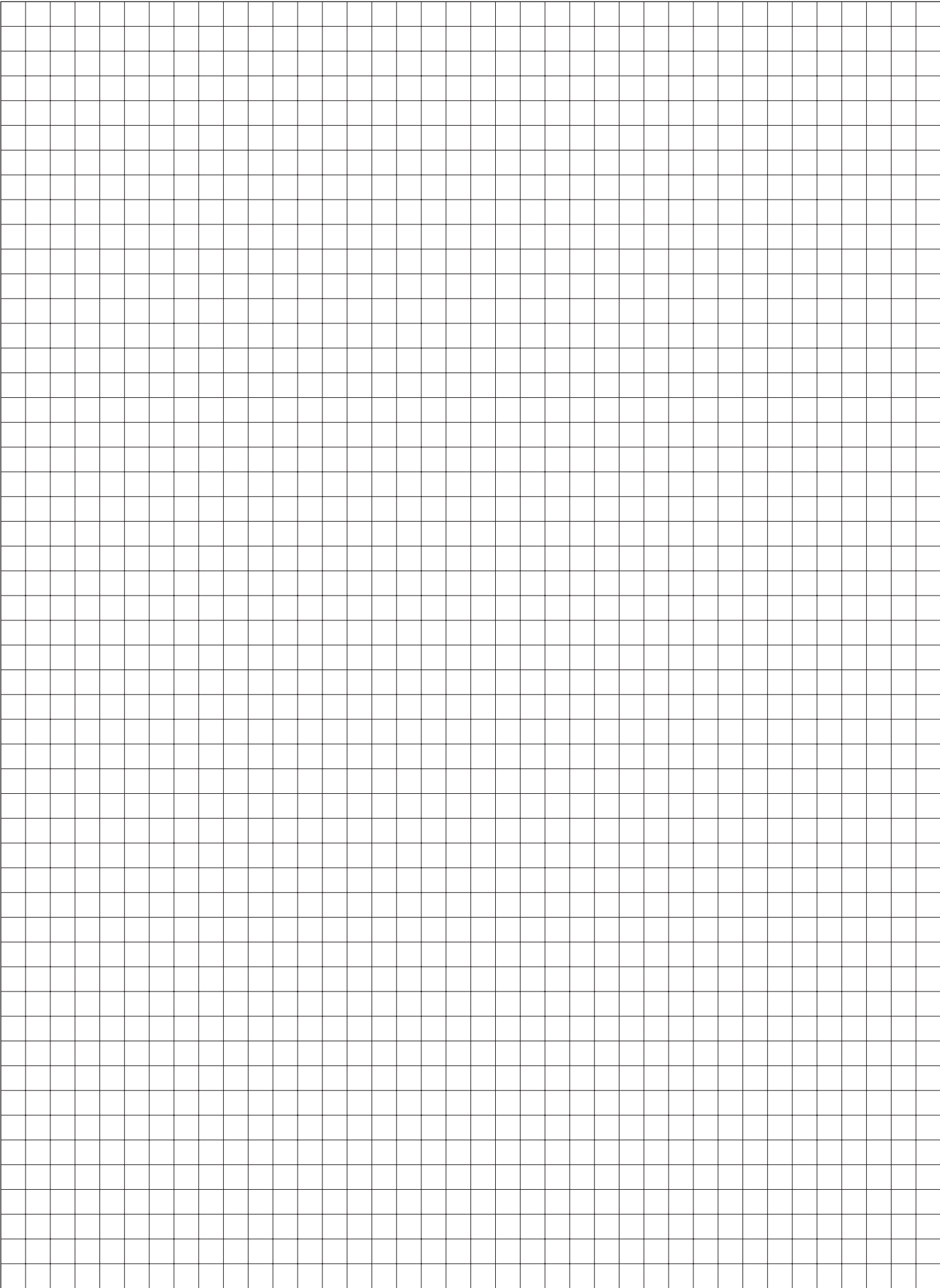


KEILGUMMI / GASKET			
Nr. No.	Glasdicken Glass thickness	Nr. No.	Glasdicken Glass thickness
20.003	22mm	20.002	23 – 24mm
20.001	25mm		



KEILGUMMI / GASKET			
Nr. No.	Glasdicken Glass thickness	Nr. No.	Glasdicken Glass thickness
20.002	26mm	20.001	27 – 28mm





Customer

Reference

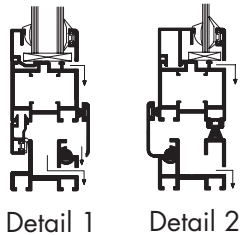
Delivery WK No. [min 4 weeks]

Place/Date

Number of enclosures (Plan/Sketch):

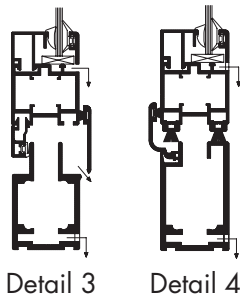
Signature

Details



Detail 1

Detail 2



Detail 3

Detail 4

Plan/Sketch

Opening dimensions

Width(mm) _____ No. of panels _____

Height(mm) _____ Transom [top] (mm) _____

Folding door suspension

Top hung ☐ Detail 1 ☐ Detail 2 ☐ Detail 3 ☐ Detail 4
Floor supported ☐ Detail 3 ☐ Detail 4

Folding door opening (inside view)

☐ to the Left ☐ to the Right ☐ from both sides ☐ centre

Panel stack position

☐ Inside ☐ Outside

Door element

☐ Standard: Flat handle ☐ Cylinder lock cut-out + handles both sides
☐ Profile cylinder type 17mm ☐ 3-Point lock cut-out + handles both sides

Locking bolt height from u/s floor guide

☐ Standard: 1100mm ☐ Other:min.300(mm) _____

Removable hinge pins for cleaning

☐ Yes ☐ No

Glazing

☐ With ☐ Without ☐ double glazed 24mm ☐ prepared for (mm) _____

Aluminium frame

☐ Natur. anod. ☐ RAL 9010 ☐ Other Colour _____

Ironmongery

☐ Black ☐ White ☐ Aluminium col.

EPDM/TPV Gaskets

☐ Black ☐ White ☐ Grey ☐ silicone-free

Compensation profile* 54mm

☐ Top ☐ Bottom ☐ Left** ☐ Right**

Remark

*Watch the height! **Inside view

FORM_F_FI_42



05-2008

Kunde

Komm.

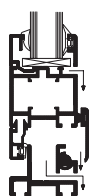
Termin KW [min. 4 Wochen]

Ort/Datum

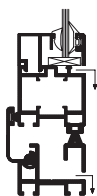
Anzahl Beilagen (Plan/Skizze):

Unterschrift

Details



Detail 1



Detail 2



Detail 3



Detail 4

Plan/Skizze

Faltwand

Breite(mm) _____ Teilung _____

Höhe(mm) _____ Sprossenhöhe – o.k. Sprosse(mm) _____

Faltwand Oben aufgehängt wie ☐ Detail 1 ☐ Detail 2 ☐ Detail 3 ☐ Detail 4

Details Unten laufend wie ☐ Detail 3 ☐ Detail 4

Faltwand-Öffnung (von innen gesehen) ☐ nach Links ☐ nach Rechts ☐ beidseitig ☐ mittig

Faltwandpaket Lage ☐ Innen ☐ Aussen

Türelement

☐ Standard: Flachgriff

☐ Schlossausschnitt mit Drückergarnitur

☐ Rundzylinderausschnitt 22mm

☐ Tribloc-Schloss mit Drückergarnitur

☐ Profilzylinderausschnitt 17mm

Verschlussriegelhöhe ab u.k. Bodenführung ☐ Standard: 1100mm ☐ Andere:min.300(mm) _____

Reinigungsdorne ☐ Ja ☐ Nein

Verglasung ☐ Mit ☐ Ohne ☐ Isolierglas – Dicke 24mm ☐ hergerichtet für(mm) _____

Aluprofile ☐ natur elox. ☐ RAL 9010 ☐ andere Farbe _____

Beschlüge ☐ Schwarz ☐ Weiss ☐ Alu-farbig

EPDM/TPV Dichtung ☐ Schwarz ☐ Weiss ☐ Grau ☐ silikonfrei

Ausgleichsprofil* 54mm ☐ Oben ☐ Unten ☐ Links** ☐ Rechts**

Bemerkung

*Höhe beachten **Von innen

FORM_F_FI_42



WINDOWS, FIXED GLAZING **FIESTA 42**

Customer

Reference

Delivery WK No. [min 4 weeks]

Place/Date

Number of enclosures (Plan/Sketch):

Signature

Glazing viewed from inside

Plan/Sketch


☐ Fixed glazing

☐ Bottom hung window

☐ Left side hung window

☐ Double-wing window
First-opening: ☐ Left ☐ Right

☐ Right side hung window

☐ Double-wing window with tilt and turn casement Left

☐ Left side tilt and turn window

☐ Double-wing window with tilt and turn casement Right

☐ Right side tilt and turn window

☐ with frame latch

Dimensions

Width(mm) _____

Height(mm) _____ Transom height [top] (mm) _____

Skylight opener

Snap latch standard

Draw-cord

☐ Left

☐ Right

Crank rod

☐ Left

☐ Right

☐ 1500mm

☐ 2000mm

☐ other lengths(mm) _____

Electric motor with chain-drive

☐ 24V DC

☐ 230V AC

Locking bolt height

☐ Centre position

☐ Standard: 1100mm

☐ Other: min. 300(mm) _____ from u/s floor guide

Aluminium frame

☐ Natur. anod.

☐ RAL 9010

☐ Other Colour _____

Glazing

☐ With

☐ Without

☐ double glazed 24mm

☐ prepared for (mm) _____

Ironmongery

☐ Black

☐ White

☐ Aluminium col.

EPDM/TPV Gaskets

☐ Black

☐ White

☐ Grey

☐ silicone-free

Compensation profile* 54mm

☐ Top

☐ Bottom

☐ Left**

☐ Right**

Remark

*Watch the height! **Inside view

FORM_V_FI_42



05-2008

Kunde

Komm.

Termin KW [min. 4 Wochen]

Ort/Datum

Anzahl Beilagen (Plan/Skizze):

Unterschrift

Verglasung von innen gesehen

☐ Festverglasung

☐ Kippflügel

☐ Drehflügel links

☐ Doppelfenster

Erstöffnend: ☐ Links ☐ Rechts

☐ Drehflügel rechts

☐ Doppelfenster

mit Dreh-Kippflügel links


☐ Dreh-Kippflügel links

☐ Doppelfenster

mit Dreh-Kippflügel rechts


☐ Dreh-Kippflügel rechts

☐ mit Kantriegel

Plan/Skizze
Dimension

Breite(mm) _____

Höhe(mm) _____ Sprossenhöhe – o.k. Sprosse(mm) _____

**Oberlicht-
öffner**

Schnäpper Standard

Schnurzug

☐ Links

☐ Rechts

Kurbelstange

☐ Links

☐ Rechts

☐ 1500mm

☐ 2000mm

☐ andere Länge(mm) _____

Motor mit Kettenantrieb

☐ 24V DC

☐ 230V AC

**Verschluss-
riegelhöhe**
☐ mittig

☐ Standard: 1100mm

☐ Andere: min. 300(mm) _____ ab u.k. Bodenführung

Aluprofile
☐ natur elox.

☐ RAL 9010

☐ andere Farbe _____

Verglasung
☐ Mit

☐ Ohne

☐ Isolierglas – Dicke 24mm

☐ hergerichtet für(mm) _____

Beschläge
☐ Schwarz

☐ Weiss

☐ Alu-farbig

EPDM/TPV Dichtung
☐ Schwarz

☐ Weiss

☐ Grau

☐ silikonfrei

Ausgleichsprofil* 54mm
☐ Oben

☐ Unten

☐ Links**

☐ Rechts**

Bemerkung

***Höhe beachten **Von innen**